

## ОПИСАНИЕ МЕСТОПОЛОЖЕНИЯ ГРАНИЦ

### "Газопровод межпоселковый ГРС Пушкинские Горы - р.п. Красногородск с отводами на д. Платишино и д. Ильинское Красногородского района Псковской области"

(наименование объекта, местоположение границ которого описано (далее - объект))

#### Раздел 1

#### Сведения об объекте

№ п/п	Характеристики объекта	Описание характеристик
1	2	3
1	Местоположение объекта	Псковская область, Красногородский район, Пушкиногорский район
2	Площадь объекта ± величина погрешности определения площади ( $P \pm \Delta P$ )	1 303 499 м <sup>2</sup> ± 400 м <sup>2</sup>
3	Иные характеристики объекта	Вид объекта реестра границ: Зона с особыми условиями использования территории Вид объекта по документу: Газопровод межпоселковый ГРС Пушкинские Горы - р.п. Красногородск с отводами на д. Платишино и д. Ильинское Красногородского района Псковской области Содержание ограничений использования объектов недвижимости в пределах зоны или территории: Публичный сервитут в отношении земель и земельных участков в целях строительства и эксплуатации линейного объекта системы газоснабжения и его неотъемлемых технологических частей регионального значения «Газопровод межпоселковый ГРС Пушкинские горы – р.п. Красногородск с отводами на д. Платишино и д. Ильинское Красногородского района Псковской области». Срок действия -10 лет. Владелец публичного сервитута - ООО «Газпром газификация» (ИНН – 7813655197, ОГРН 1217800107744, юридический адрес и почтовый адрес: 194044, г. Санкт-Петербург, вн. тер. г. Муниципальный округ Сампсониевское, пр-кт Большой Сампсониевский, д. 60, литера А, телефон: +7 (812) 613-33-00, электронная почта info@eoggazprom.ru Наименование охраняемого объекта: Газопровод межпоселковый ГРС Пушкинские Горы - р.п. Красногородск с отводами на д. Платишино и д. Ильинское Красногородского района Псковской области

**Раздел 2**

**Сведения о местоположении границ объекта**

<b>1. Система координат</b> МСК-60, зона 1					
<b>2. Сведения о характерных точках границ объекта</b>					
Обозначение характерных точек границ	Координаты, м		Метод определения координат характерной точки	Средняя квадратическая погрешность положения характерной точки (Mt), м	Описание обозначения точки на местности (при наличии)
	X	Y			
1	2	3	4	5	6
н1	389 984,21	1 272 247,43	Аналитический метод	0,10	—
н2	389 988,44	1 272 273,03			
н3	389 967,34	1 272 316,78			
н4	389 965,93	1 272 340,44			
н5	389 952,89	1 272 560,32			
н6	389 974,40	1 272 562,22			
н7	389 972,04	1 272 592,13			
н8	389 982,01	1 272 592,91			
н9	389 974,93	1 272 682,63			
н10	389 945,82	1 272 680,27			
н11	389 944,39	1 272 704,38			
н12	389 936,02	1 272 747,62			
н13	389 908,89	1 272 887,70			
н14	389 885,85	1 273 006,65			
н15	389 881,93	1 273 026,88			
н16	389 866,20	1 273 108,13			
н17	389 785,65	1 273 092,54			
н18	389 780,33	1 273 091,50			
н19	389 743,47	1 273 281,86			
н20	389 748,09	1 273 363,08			
н21	389 753,09	1 273 362,79			
н22	389 754,65	1 273 390,25			
н23	389 787,05	1 273 439,64			
н24	389 924,37	1 273 649,00			
н25	389 925,62	1 273 670,94			
н26	389 996,43	1 273 778,91			
н27	390 047,79	1 273 944,22			
н28	390 058,70	1 273 946,69			
н29	390 093,90	1 274 059,98			
н30	390 074,52	1 274 066,01			
н31	390 076,89	1 274 073,66			
н32	390 074,61	1 274 089,95			
н33	390 043,24	1 274 112,18			
н34	390 000,84	1 274 088,90			
н35	389 968,91	1 274 077,75			
н36	389 846,83	1 274 136,66			
н37	389 765,09	1 274 138,56			
н38	389 765,83	1 274 170,46			
н39	389 767,34	1 274 235,77			
н40	389 785,92	1 274 266,28			
н41	389 814,36	1 274 520,50			
н42	389 864,39	1 274 967,74			
н43	389 869,24	1 275 011,09			
н44	389 813,65	1 275 138,20			
н45	389 800,90	1 275 420,44			
н46	389 779,63	1 275 517,92			
н47	389 688,69	1 275 710,67			

**Раздел 2**

<b>Сведения о местоположении границ объекта</b>					
<b>1</b>	<b>2</b>	<b>3</b>	<b>4</b>	<b>5</b>	<b>6</b>
н48	389 674,93	1 275 739,82	Аналитический метод	0,10	—
н49	389 783,69	1 275 791,14		0,10	
н50	389 794,87	1 275 762,34		0,10	
н51	389 822,16	1 275 770,70		0,10	
н52	389 837,42	1 275 775,64		0,10	
н53	389 846,44	1 275 778,64		0,10	
н54	389 862,66	1 275 785,50		0,10	
н55	389 874,53	1 275 797,49		0,10	
н56	389 861,99	1 275 828,08		0,10	
н57	389 965,35	1 276 116,19		0,10	
н58	390 020,52	1 276 229,99		0,10	
н59	390 022,67	1 276 234,44		0,10	
н60	390 049,81	1 276 290,41		0,10	
н61	390 039,91	1 276 318,93		0,10	
н62	390 144,35	1 276 534,39		0,10	
н63	390 182,62	1 276 547,67		0,10	
н64	390 305,58	1 276 801,33		0,10	
н65	390 596,23	1 277 008,19		0,10	
н66	390 647,13	1 277 310,41		0,10	
н67	390 697,45	1 277 373,30		0,10	
н68	390 711,00	1 277 371,24		0,10	
н69	390 714,68	1 277 370,67		0,10	
н70	390 733,10	1 277 367,87		0,10	
н71	390 739,53	1 277 372,66		0,10	
н72	390 760,69	1 277 364,11		0,10	
н73	390 803,90	1 277 395,89		0,10	
н74	390 816,82	1 277 378,62		0,10	
н75	390 841,01	1 277 396,37		0,10	
н76	390 846,93	1 277 388,30		0,10	
н77	390 919,50	1 277 441,54		0,10	
н78	390 900,80	1 277 467,17		0,10	
н79	390 905,29	1 277 470,46		0,10	
н80	391 205,31	1 277 691,14		0,10	
н81	391 837,15	1 277 640,36		0,10	
н82	391 843,78	1 277 639,82		0,10	
н83	392 605,70	1 277 979,33		0,10	
н84	393 616,91	1 278 408,28		0,10	
н85	393 671,47	1 278 436,00		0,10	
н86	393 681,72	1 278 441,21		0,10	
н87	393 808,91	1 278 505,84		0,10	
н88	393 883,61	1 278 620,60		0,10	
н89	394 015,16	1 278 822,69		0,10	
н90	394 028,68	1 278 854,36		0,10	
н91	394 030,17	1 278 857,84		0,10	
н92	394 162,08	1 279 166,80		0,10	
н93	394 499,98	1 279 302,50		0,10	
н94	395 162,83	1 279 742,30		0,10	
н95	395 198,66	1 279 766,07		0,10	
н96	395 214,02	1 279 788,75		0,10	
н97	395 218,02	1 279 794,64		0,10	
н98	395 255,91	1 279 769,59		0,10	
н99	395 258,14	1 279 773,05		0,10	
н100	395 283,98	1 279 813,21		0,10	
н101	395 289,32	1 279 821,01		0,10	
н102	395 274,84	1 279 845,59		0,10	

## Раздел 2

## Сведения о местоположении границ объекта

1	2	3	4	5	6
н103	395 618,52	1 280 086,49	Аналитический метод	0,10	—
н104	395 622,62	1 280 089,36		0,10	
н105	395 632,47	1 280 096,26		0,10	
н106	395 637,86	1 280 100,03		0,10	
н107	395 665,45	1 280 054,57		0,10	
н108	395 679,21	1 280 062,70		0,10	
н109	395 651,14	1 280 109,35		0,10	
н110	396 222,68	1 280 509,96		0,10	
н111	397 103,95	1 280 890,43		0,10	
н112	397 197,86	1 280 972,50		0,10	
н113	397 232,22	1 280 976,73		0,10	
н114	397 244,95	1 280 978,29		0,10	
н115	397 275,15	1 281 049,47		0,10	
н116	397 326,64	1 281 170,85		0,10	
н117	397 380,41	1 281 241,56		0,10	
н118	397 474,65	1 281 365,49		0,10	
н119	397 471,00	1 281 392,30		0,10	
н120	397 484,81	1 281 410,46		0,10	
н121	397 919,12	1 281 981,29		0,10	
н122	397 921,94	1 281 999,42		0,10	
н123	397 940,02	1 282 083,46		0,10	
н124	397 944,74	1 282 105,40		0,10	
н125	397 945,86	1 282 110,62		0,10	
н126	397 774,66	1 282 263,02		0,10	
н127	397 845,86	1 282 342,99		0,10	
н128	398 051,22	1 282 655,00		0,10	
н129	397 963,02	1 282 830,77		0,10	
н130	397 974,01	1 282 924,02		0,10	
н131	397 988,70	1 282 930,34		0,10	
н132	398 026,25	1 282 946,50		0,10	
н133	398 059,87	1 283 231,74		0,10	
н134	398 044,64	1 283 708,96		0,10	
н135	398 168,53	1 284 036,95		0,10	
н136	398 217,73	1 284 201,91		0,10	
н137	398 309,74	1 284 510,39		0,10	
н138	398 427,92	1 284 538,53		0,10	
н139	398 486,57	1 284 593,98		0,10	
н140	398 927,49	1 285 010,82		0,10	
н141	399 014,54	1 284 984,86		0,10	
н142	399 323,23	1 284 866,06		0,10	
н143	399 344,34	1 284 871,98		0,10	
н144	399 391,73	1 284 885,25		0,10	
н145	399 401,90	1 284 888,10		0,10	
н146	399 545,06	1 284 928,21		0,10	
н147	399 614,79	1 284 947,74		0,10	
н148	399 703,80	1 284 972,68		0,10	
н149	399 843,95	1 285 157,80		0,10	
н150	399 925,32	1 285 178,66		0,10	
н151	399 910,27	1 285 237,36		0,10	
н152	399 902,51	1 285 267,64		0,10	
н153	400 159,42	1 285 701,68		0,10	
н154	400 197,59	1 285 734,13		0,10	
н155	400 377,38	1 285 886,96		0,10	
н156	400 611,06	1 285 612,45		0,10	
н157	400 637,01	1 285 581,97		0,10	

**Раздел 2**

<b>Сведения о местоположении границ объекта</b>					
<b>1</b>	<b>2</b>	<b>3</b>	<b>4</b>	<b>5</b>	<b>6</b>
н158	400 760,65	1 285 604,68	Аналитический метод	0,10	—
н159	400 802,85	1 285 599,63		0,10	
н160	400 811,99	1 285 592,61		0,10	
н161	400 812,98	1 285 591,85		0,10	
н162	400 816,33	1 285 589,27		0,10	
н163	400 815,84	1 285 588,64		0,10	
н164	400 809,52	1 285 580,41		0,10	
н165	400 809,63	1 285 543,86		0,10	
н166	400 960,79	1 285 393,75		0,10	
н167	400 986,36	1 285 368,15		0,10	
н168	400 981,12	1 285 362,44		0,10	
н169	401 005,38	1 285 339,89		0,10	
н170	400 980,19	1 285 312,79		0,10	
н171	401 000,42	1 285 293,99		0,10	
н172	401 056,27	1 285 362,68		0,10	
н173	401 059,53	1 285 366,68		0,10	
н174	401 035,58	1 285 379,20		0,10	
н175	401 009,37	1 285 392,91		0,10	
н176	401 001,11	1 285 384,05		0,10	
н177	400 962,82	1 285 422,12		0,10	
н178	400 971,24	1 285 430,59		0,10	
н179	401 059,92	1 285 519,78		0,10	
н180	401 059,56	1 285 637,64		0,10	
н181	400 975,47	1 285 775,22		0,10	
н182	400 982,18	1 285 787,55		0,10	
н183	400 998,86	1 285 818,19		0,10	
н184	401 001,25	1 285 970,00		0,10	
н185	401 021,27	1 285 969,65		0,10	
н186	401 022,50	1 286 046,69		0,10	
н187	401 044,83	1 286 059,12		0,10	
н188	401 095,98	1 286 087,57		0,10	
н189	401 112,96	1 286 097,02		0,10	
н190	401 107,94	1 286 105,10		0,10	
н191	401 102,39	1 286 114,03		0,10	
н192	401 107,85	1 286 117,06		0,10	
н193	401 146,58	1 286 138,61		0,10	
н194	401 155,94	1 286 120,93		0,10	
н195	401 208,22	1 286 150,02		0,10	
н196	401 458,36	1 286 289,18		0,10	
н197	401 446,56	1 286 305,50		0,10	
н198	401 482,16	1 286 325,31		0,10	
н199	401 463,55	1 286 358,76		0,10	
н200	401 394,02	1 286 483,75	0,10		
н201	401 362,55	1 286 631,44	0,10		
н202	401 361,15	1 286 637,80	0,10		
н203	401 349,39	1 286 693,19	0,10		
н204	401 348,98	1 286 695,11	0,10		
н205	401 346,04	1 286 708,95	0,10		
н206	401 372,93	1 286 750,49	0,10		
н207	401 380,07	1 286 761,51	0,10		
н208	401 422,08	1 286 826,40	0,10		
н209	401 437,15	1 286 849,38	0,10		
н210	401 442,58	1 286 857,76	0,10		
н211	401 450,35	1 286 869,73	0,10		
н212	401 641,12	1 287 163,78	0,10		

**Раздел 2**

**Сведения о местоположении границ объекта**

<b>1</b>	<b>2</b>	<b>3</b>	<b>4</b>	<b>5</b>	<b>6</b>
н213	401 950,22	1 287 266,59	Аналитический метод	0,10	—
н214	402 047,51	1 287 265,71		0,10	
н215	402 048,48	1 287 265,70		0,10	
н216	402 137,49	1 287 264,90		0,10	
н217	402 266,73	1 287 263,77		0,10	
н218	402 291,10	1 287 263,56		0,10	
н219	402 494,86	1 287 261,68		0,10	
н220	402 689,50	1 287 591,89		0,10	
н221	402 741,72	1 287 653,77		0,10	
н222	402 850,77	1 287 662,99		0,10	
н223	403 050,91	1 288 088,93		0,10	
н224	403 130,58	1 288 139,37		0,10	
н225	403 288,32	1 288 239,22		0,10	
н226	403 292,13	1 288 241,63		0,10	
н227	403 303,83	1 288 223,56		0,10	
н228	403 351,67	1 288 254,53		0,10	
н229	403 361,04	1 288 250,78		0,10	
н230	403 360,23	1 288 284,82		0,10	
н231	404 066,85	1 288 732,08		0,10	
н232	404 361,69	1 288 918,66		0,10	
н233	404 500,37	1 289 049,79		0,10	
н234	404 479,26	1 289 138,42		0,10	
н235	404 472,75	1 289 260,54		0,10	
н236	404 496,73	1 289 261,83		0,10	
н237	404 493,29	1 289 325,74		0,10	
н238	404 469,34	1 289 324,45		0,10	
н239	404 439,27	1 289 887,77		0,10	
н240	404 424,09	1 290 024,91		0,10	
н241	404 692,75	1 290 360,45		0,10	
н242	404 824,03	1 290 524,41		0,10	
н243	404 895,37	1 290 613,51		0,10	
н244	404 931,47	1 290 713,45		0,10	
н245	404 940,40	1 290 710,22		0,10	
н246	404 948,57	1 290 707,26		0,10	
н247	404 968,02	1 290 761,10		0,10	
н248	404 950,91	1 290 767,28		0,10	
н249	404 961,36	1 290 796,21		0,10	
н250	404 976,21	1 290 837,30		0,10	
н251	405 012,17	1 290 824,31		0,10	
н252	405 034,74	1 290 816,16		0,10	
н253	405 046,91	1 290 811,76		0,10	
н254	405 099,05	1 290 792,93		0,10	
н255	405 148,39	1 290 929,52		0,10	
н256	405 621,27	1 291 520,12		0,10	
н257	405 639,75	1 291 580,16		0,10	
н258	405 658,57	1 291 641,25		0,10	
н259	405 683,37	1 291 721,80		0,10	
н260	405 816,64	1 293 221,60	0,10		
н261	405 812,92	1 293 250,88	0,10		
н262	405 781,49	1 293 498,47	0,10		
н263	405 779,85	1 293 511,55	0,10		
н264	405 797,68	1 293 513,79	0,10		
н265	405 805,96	1 293 578,58	0,10		
н266	405 800,99	1 293 619,52	0,10		
н267	405 794,33	1 293 628,62	0,10		

**Раздел 2**

<b>Сведения о местоположении границ объекта</b>					
<b>1</b>	<b>2</b>	<b>3</b>	<b>4</b>	<b>5</b>	<b>6</b>
н268	405 746,71	1 293 592,69	Аналитический метод	0,10	—
н269	405 730,72	1 293 613,70		0,10	
н270	405 773,45	1 293 927,01		0,10	
н271	405 793,86	1 294 306,42		0,10	
н272	405 817,15	1 294 301,00		0,10	
н273	405 819,34	1 294 404,83		0,10	
н274	405 847,14	1 294 477,12		0,10	
н275	405 833,30	1 294 484,32		0,10	
н276	405 874,49	1 294 576,55		0,10	
н277	405 886,27	1 294 895,40		0,10	
н278	405 895,27	1 294 895,06		0,10	
н279	405 896,82	1 294 937,03		0,10	
н280	405 887,82	1 294 937,37		0,10	
н281	405 889,51	1 294 982,98		0,10	
н282	405 909,57	1 295 191,60		0,10	
н283	406 387,10	1 295 585,34		0,10	
н284	406 369,80	1 295 688,64		0,10	
н285	406 352,02	1 295 892,11		0,10	
н286	406 232,52	1 297 259,65		0,10	
н287	406 154,96	1 297 789,34		0,10	
н288	406 176,73	1 297 792,46		0,10	
н289	406 187,16	1 297 812,67		0,10	
н290	406 164,94	1 297 836,01		0,10	
н291	406 705,97	1 298 556,15		0,10	
н292	406 874,75	1 298 780,81		0,10	
н293	406 893,89	1 298 806,28		0,10	
н294	406 944,83	1 298 874,29		0,10	
н295	407 387,72	1 299 463,64		0,10	
н296	407 462,83	1 299 563,56		0,10	
н297	407 581,36	1 299 721,34		0,10	
н298	407 608,72	1 299 811,87		0,10	
н299	407 612,23	1 299 823,45		0,10	
н300	407 660,48	1 299 868,72		0,10	
н301	407 671,55	1 299 879,11		0,10	
н302	407 746,46	1 299 938,75		0,10	
н303	407 880,05	1 300 119,48		0,10	
н304	408 061,89	1 300 147,14		0,10	
н305	408 100,97	1 300 200,23		0,10	
н306	408 104,26	1 300 197,78		0,10	
н307	408 121,86	1 300 221,40		0,10	
н308	408 118,43	1 300 223,96		0,10	
н309	408 127,46	1 300 236,22		0,10	
н310	408 147,34	1 300 275,19	0,10		
н311	408 080,12	1 300 386,23	0,10		
н312	408 052,75	1 300 449,26	0,10		
н313	408 033,52	1 300 530,60	0,10		
н314	408 008,46	1 300 524,93	0,10		
н315	407 904,79	1 300 637,10	0,10		
н316	407 883,65	1 300 669,16	0,10		
н317	407 893,92	1 300 693,04	0,10		
н318	407 894,15	1 300 693,78	0,10		
н319	407 897,66	1 300 704,98	0,10		
н320	407 904,25	1 300 725,99	0,10		
н321	407 913,58	1 300 735,62	0,10		
н322	407 912,75	1 300 749,42	0,10		

**Раздел 2**

**Сведения о местоположении границ объекта**

<b>1</b>	<b>2</b>	<b>3</b>	<b>4</b>	<b>5</b>	<b>6</b>
н323	407 932,63	1 300 752,18	Аналитический метод	0,10	—
н324	407 924,63	1 300 886,56		0,10	
н325	407 904,70	1 300 884,79		0,10	
н326	407 904,30	1 300 891,58		0,10	
н327	407 841,34	1 300 887,85		0,10	
н328	407 834,54	1 300 898,17		0,10	
н329	407 827,58	1 300 908,72		0,10	
н330	407 810,57	1 300 920,46		0,10	
н331	407 811,45	1 300 931,29		0,10	
н332	407 747,27	1 300 976,42		0,10	
н333	407 739,58	1 300 972,77		0,10	
н334	407 737,12	1 300 975,53		0,10	
н335	407 586,48	1 301 068,40		0,10	
н336	407 559,93	1 301 088,42		0,10	
н337	407 478,06	1 301 151,01		0,10	
н338	407 434,05	1 301 184,32		0,10	
н339	407 461,39	1 301 220,44		0,10	
н340	407 453,03	1 301 240,25		0,10	
н341	407 452,30	1 301 242,78		0,10	
н342	407 353,39	1 301 586,62		0,10	
н343	407 334,41	1 301 652,59		0,10	
н344	407 597,98	1 301 925,99		0,10	
н345	407 640,81	1 302 023,03		0,10	
н346	407 703,96	1 302 069,23		0,10	
н347	407 727,25	1 302 086,27		0,10	
н348	407 815,53	1 302 150,84		0,10	
н349	407 850,54	1 302 188,99		0,10	
н350	407 926,18	1 302 271,41		0,10	
н351	407 952,92	1 302 391,58		0,10	
н352	407 928,52	1 302 469,35		0,10	
н353	407 918,84	1 302 500,20		0,10	
н354	407 903,25	1 302 541,98		0,10	
н355	407 923,46	1 302 550,12		0,10	
н356	407 912,52	1 302 578,05		0,10	
н357	407 921,83	1 302 581,70		0,10	
н358	407 889,00	1 302 665,50		0,10	
н359	407 861,24	1 302 654,64		0,10	
н360	407 675,22	1 303 153,49	0,10		
н361	407 616,20	1 303 348,28	0,10		
н362	407 534,79	1 303 391,85	0,10		
н363	407 517,97	1 303 400,83	0,10		
н364	407 333,48	1 303 499,52	0,10		
н365	407 260,32	1 303 538,71	0,10		
н366	406 934,29	1 303 645,47	0,10		
н367	406 922,48	1 303 701,68	0,10		
н368	406 945,76	1 303 855,80	0,10		
н369	406 957,44	1 303 855,61	0,10		
н370	406 993,67	1 303 856,66	0,10		
н371	406 993,50	1 303 874,25	0,10		
н372	406 957,23	1 303 929,15	0,10		
н373	407 036,56	1 304 456,90	0,10		
н374	407 073,17	1 304 517,53	0,10		
н375	407 218,34	1 304 597,59	0,10		
н376	407 409,75	1 304 656,96	0,10		
н377	407 448,00	1 304 654,49	0,10		



**Раздел 2**

**Сведения о местоположении границ объекта**

<b>1</b>	<b>2</b>	<b>3</b>	<b>4</b>	<b>5</b>	<b>6</b>
н378	407 450,08	1 304 654,35	Аналитический метод	0,10	—
н379	407 910,69	1 304 624,62		0,10	
н380	407 942,56	1 304 622,57		0,10	
н381	408 059,64	1 304 630,04		0,10	
н382	408 077,61	1 304 631,18		0,10	
н383	408 154,25	1 304 636,07		0,10	
н384	408 509,40	1 304 640,44		0,10	
н385	408 680,06	1 304 473,90		0,10	
н386	408 867,15	1 304 291,33		0,10	
н387	408 943,66	1 304 019,31		0,10	
н388	409 123,37	1 303 843,98		0,10	
н389	409 188,44	1 303 766,00		0,10	
н390	409 377,53	1 303 923,78		0,10	
н391	410 277,77	1 305 156,66		0,10	
н392	410 312,26	1 306 133,99		0,10	
н393	410 332,27	1 306 133,65		0,10	
н394	410 334,01	1 306 183,12		0,10	
н395	410 313,97	1 306 182,35		0,10	
н396	410 314,74	1 306 204,16		0,10	
н397	410 324,84	1 306 490,33		0,10	
н398	410 494,35	1 306 843,26		0,10	
н399	410 531,41	1 306 906,80		0,10	
н400	410 493,49	1 306 973,14		0,10	
н401	410 521,14	1 307 136,88		0,10	
н402	410 549,94	1 307 169,38		0,10	
н403	410 569,21	1 307 507,47		0,10	
н404	410 573,95	1 307 511,70		0,10	
н405	410 556,64	1 307 531,10		0,10	
н406	410 552,91	1 307 527,77		0,10	
н407	410 465,94	1 307 625,24		0,10	
н408	410 368,01	1 307 735,00		0,10	
н409	410 356,13	1 307 748,32		0,10	
н410	410 293,13	1 307 769,11		0,10	
н411	410 228,60	1 307 809,86		0,10	
н412	410 224,52	1 307 817,63		0,10	
н413	410 221,35	1 307 823,64		0,10	
н414	410 215,64	1 307 834,52		0,10	
н415	410 207,69	1 307 849,64		0,10	
н416	410 203,08	1 307 854,88		0,10	
н417	410 204,38	1 307 855,93		0,10	
н418	410 195,62	1 307 872,60		0,10	
н419	410 133,69	1 307 935,92		0,10	
н420	410 106,78	1 307 953,71		0,10	
н421	410 110,23	1 307 959,56	0,10		
н422	410 084,20	1 307 984,25	0,10		
н423	409 915,00	1 308 144,71	0,10		
н424	409 849,83	1 308 364,45	0,10		
н425	409 862,39	1 308 416,85	0,10		
н426	409 866,65	1 308 434,62	0,10		
н427	409 857,02	1 308 516,19	0,10		
н428	409 842,37	1 308 640,33	0,10		
н429	409 841,04	1 308 678,56	0,10		
н430	409 838,23	1 308 758,78	0,10		
н431	409 815,81	1 309 400,27	0,10		
н432	409 817,29	1 309 421,82	0,10		

**Раздел 2**

<b>Сведения о местоположении границ объекта</b>					
<b>1</b>	<b>2</b>	<b>3</b>	<b>4</b>	<b>5</b>	<b>6</b>
н433	409 828,27	1 309 421,67	Аналитический метод	0,10	—
н434	409 829,33	1 309 456,78		0,10	
н435	409 819,68	1 309 457,43		0,10	
н436	409 822,86	1 309 504,32		0,10	
н437	409 823,66	1 309 516,11		0,10	
н438	409 833,65	1 309 663,51		0,10	
н439	409 823,58	1 309 775,77		0,10	
н440	409 841,08	1 309 788,08		0,10	
н441	409 861,55	1 309 802,47		0,10	
н442	409 882,27	1 309 921,46		0,10	
н443	409 902,59	1 310 038,21		0,10	
н444	410 135,43	1 310 316,91		0,10	
н445	410 166,80	1 310 373,79		0,10	
н446	410 163,80	1 310 527,14		0,10	
н447	410 162,09	1 310 540,78		0,10	
н448	410 163,37	1 310 548,82		0,10	
н449	410 160,92	1 310 673,59		0,10	
н450	410 186,56	1 310 820,81		0,10	
н451	410 262,06	1 310 848,47		0,10	
н452	410 348,04	1 310 879,98		0,10	
н453	410 389,15	1 310 895,04		0,10	
н454	410 415,20	1 310 904,58		0,10	
н455	410 490,32	1 310 891,50		0,10	
н456	410 739,93	1 310 949,20		0,10	
н457	410 770,74	1 310 961,60		0,10	
н458	410 821,88	1 310 834,77		0,10	
н459	410 857,96	1 310 763,86		0,10	
н460	410 920,39	1 310 753,02		0,10	
н461	410 952,95	1 310 672,14		0,10	
н462	411 120,28	1 310 648,43		0,10	
н463	411 141,64	1 310 645,40		0,10	
н464	411 202,72	1 310 597,56		0,10	
н465	411 230,30	1 310 575,96		0,10	
н466	411 235,63	1 310 582,77		0,10	
н467	411 292,11	1 310 654,89		0,10	
н468	411 332,80	1 310 623,02		0,10	
н469	411 337,62	1 310 619,25		0,10	
н470	411 365,45	1 310 654,79		0,10	
н471	411 388,42	1 310 684,11		0,10	
н472	411 642,83	1 310 943,12		0,10	
н473	411 775,46	1 310 908,85		0,10	
н474	411 785,48	1 310 872,74		0,10	
н475	411 819,49	1 310 882,18		0,10	
н476	411 838,80	1 310 887,54		0,10	
н477	411 839,70	1 310 887,79		0,10	
н478	411 910,54	1 310 907,46		0,10	
н479	412 005,73	1 311 004,37		0,10	
н480	412 057,51	1 311 057,08		0,10	
н481	412 071,34	1 311 071,16	0,10		
н482	412 083,61	1 311 083,66	0,10		
н483	412 136,35	1 311 287,77	0,10		
н484	412 138,71	1 311 304,77	0,10		
н485	412 144,08	1 311 304,09	0,10		
н486	412 147,02	1 311 303,72	0,10		
н487	412 147,96	1 311 311,06	0,10		

**Раздел 2**

<b>Сведения о местоположении границ объекта</b>					
<b>1</b>	<b>2</b>	<b>3</b>	<b>4</b>	<b>5</b>	<b>6</b>
н488	412 150,23	1 311 328,93	Аналитический метод	0,10	—
н489	412 151,29	1 311 337,21		0,10	
н490	412 125,77	1 311 340,87		0,10	
н491	412 114,80	1 311 342,53		0,10	
н492	412 103,69	1 311 342,69		0,10	
н493	412 099,18	1 311 342,76		0,10	
н494	412 093,87	1 311 300,94		0,10	
н495	412 117,53	1 311 297,66		0,10	
н496	412 116,70	1 311 291,66		0,10	
н497	412 108,63	1 311 260,44		0,10	
н498	412 077,74	1 311 140,88		0,10	
н499	412 065,59	1 311 093,85		0,10	
н500	412 056,30	1 311 084,39		0,10	
н501	411 978,39	1 311 005,08		0,10	
н502	411 900,03	1 310 925,29		0,10	
н503	411 834,40	1 310 907,08		0,10	
н504	411 833,37	1 310 906,79		0,10	
н505	411 814,04	1 310 901,42		0,10	
н506	411 799,41	1 310 897,36		0,10	
н507	411 791,64	1 310 925,33		0,10	
н508	411 640,69	1 310 964,33		0,10	
н509	411 636,65	1 310 965,38		0,10	
н510	411 373,36	1 310 697,33		0,10	
н511	411 334,20	1 310 647,33		0,10	
н512	411 300,14	1 310 674,00		0,10	
н513	411 288,70	1 310 682,97		0,10	
н514	411 226,89	1 310 604,04		0,10	
н515	411 149,76	1 310 664,45		0,10	
н516	410 967,19	1 310 690,32		0,10	
н517	410 934,63	1 310 771,20		0,10	
н518	410 865,00	1 310 781,07		0,10	
н519	410 781,83	1 310 987,63		0,10	
н520	410 733,91	1 310 968,33		0,10	
н521	410 489,76	1 310 911,90		0,10	
н522	410 413,35	1 310 925,21		0,10	
н523	410 257,55	1 310 868,12		0,10	
н524	410 168,83	1 310 835,61		0,10	
н525	410 140,89	1 310 675,12		0,10	
н526	410 144,74	1 310 478,80		0,10	
н527	410 146,70	1 310 378,76		0,10	
н528	410 118,84	1 310 328,25		0,10	
н529	410 044,80	1 310 239,70		0,10	
н530	410 027,87	1 310 253,20	0,10		
н531	410 008,95	1 310 229,92	0,10		
н532	410 001,19	1 310 236,23	0,10		
н533	409 944,41	1 310 166,39	0,10		
н534	409 967,69	1 310 147,47	0,10		
н535	409 883,81	1 310 046,92	0,10		
н536	409 858,08	1 309 899,15	0,10		
н537	409 843,27	1 309 814,07	0,10		
н538	409 828,23	1 309 803,49	0,10		
н539	409 802,63	1 309 785,48	0,10		
н540	409 813,59	1 309 663,29	0,10		
н541	409 803,67	1 309 517,00	0,10		
н542	409 802,89	1 309 505,42	0,10		

**Раздел 2**

**Сведения о местоположении границ объекта**

<b>1</b>	<b>2</b>	<b>3</b>	<b>4</b>	<b>5</b>	<b>6</b>
н543	409 800,71	1 309 473,34	Аналитический метод	0,10	—
н544	409 756,37	1 309 486,36		0,10	
н545	409 713,05	1 309 457,76		0,10	
н546	409 761,05	1 309 423,24		0,10	
н547	409 796,39	1 309 422,44		0,10	
н548	409 795,78	1 309 400,60		0,10	
н549	409 822,46	1 308 638,35		0,10	
н550	409 837,85	1 308 508,04		0,10	
н551	409 846,37	1 308 435,82		0,10	
н552	409 843,23	1 308 422,71		0,10	
н553	409 829,13	1 308 363,90		0,10	
н554	409 897,35	1 308 133,88		0,10	
н555	410 071,28	1 307 968,94		0,10	
н556	410 101,72	1 307 940,07		0,10	
н557	410 179,28	1 307 860,71		0,10	
н558	410 197,46	1 307 826,12		0,10	
н559	410 203,53	1 307 814,57		0,10	
н560	410 206,40	1 307 809,11		0,10	
н561	410 208,82	1 307 804,51		0,10	
н562	410 213,73	1 307 806,41		0,10	
н563	410 230,90	1 307 784,75		0,10	
н564	410 284,53	1 307 750,88		0,10	
н565	410 344,78	1 307 731,00		0,10	
н566	410 354,75	1 307 719,82		0,10	
н567	410 355,59	1 307 719,90		0,10	
н568	410 359,33	1 307 720,23		0,10	
н569	410 383,48	1 307 687,62		0,10	
н570	410 453,56	1 307 609,07		0,10	
н571	410 548,88	1 307 502,24		0,10	
н572	410 530,37	1 307 177,45		0,10	
н573	410 502,37	1 307 145,86		0,10	
н574	410 472,58	1 306 969,42		0,10	
н575	410 508,32	1 306 906,90		0,10	
н576	410 496,92	1 306 887,39		0,10	
н577	410 497,05	1 306 884,90		0,10	
н578	410 487,55	1 306 871,30		0,10	
н579	410 476,67	1 306 852,64		0,10	
н580	410 305,00	1 306 495,22		0,10	
н581	410 294,63	1 306 203,18		0,10	
н582	410 293,86	1 306 181,56		0,10	
н583	410 260,72	1 306 179,74		0,10	
н584	410 259,16	1 306 134,18		0,10	
н585	410 292,27	1 306 134,61		0,10	
н586	410 258,00	1 305 163,49		0,10	
н587	409 520,41	1 304 153,38		0,10	
н588	409 502,68	1 304 165,73		0,10	
н589	409 485,30	1 304 141,28		0,10	
н590	409 477,15	1 304 147,08		0,10	
н591	409 424,99	1 304 073,74		0,10	
н592	409 449,52	1 304 056,29		0,10	
н593	409 362,82	1 303 937,56	0,10		
н594	409 190,98	1 303 794,17	0,10		
н595	409 138,07	1 303 857,58	0,10		
н596	408 961,46	1 304 029,88	0,10		
н597	408 884,96	1 304 301,90	0,10		

**Раздел 2**

**Сведения о местоположении границ объекта**

<b>1</b>	<b>2</b>	<b>3</b>	<b>4</b>	<b>5</b>	<b>6</b>
н598	408 699,04	1 304 483,33	Аналитический метод	0,10	—
н599	408 517,44	1 304 660,54		0,10	
н600	408 153,49	1 304 656,06		0,10	
н601	408 076,37	1 304 651,14		0,10	
н602	408 058,41	1 304 650,00		0,10	
н603	407 942,57	1 304 642,61		0,10	
н604	407 851,68	1 304 648,47		0,10	
н605	407 460,00	1 304 673,75		0,10	
н606	407 432,41	1 304 675,54		0,10	
н607	407 407,35	1 304 677,15		0,10	
н608	407 210,47	1 304 616,09		0,10	
н609	407 058,83	1 304 532,47		0,10	
н610	407 017,38	1 304 463,83		0,10	
н611	406 938,52	1 303 941,98		0,10	
н612	406 932,87	1 303 914,66		0,10	
н613	406 875,78	1 303 874,70		0,10	
н614	406 875,69	1 303 856,01		0,10	
н615	406 925,53	1 303 855,82		0,10	
н616	406 902,16	1 303 701,10		0,10	
н617	406 917,09	1 303 630,06		0,10	
н618	407 252,20	1 303 520,34		0,10	
н619	407 326,90	1 303 480,39		0,10	
н620	407 508,29	1 303 383,33		0,10	
н621	407 525,03	1 303 374,38		0,10	
н622	407 599,46	1 303 334,56		0,10	
н623	407 656,26	1 303 147,09		0,10	
н624	407 872,91	1 302 566,12		0,10	
н625	407 887,80	1 302 526,18		0,10	
н626	407 899,92	1 302 493,70		0,10	
н627	407 909,45	1 302 463,19		0,10	
н628	407 932,18	1 302 390,45		0,10	
н629	407 907,83	1 302 280,99		0,10	
н630	407 832,15	1 302 198,53		0,10	
н631	407 802,13	1 302 165,82		0,10	
н632	407 722,88	1 302 107,85		0,10	
н633	407 697,71	1 302 089,44		0,10	
н634	407 624,68	1 302 036,01		0,10	
н635	407 581,11	1 301 937,32		0,10	
н636	407 312,00	1 301 658,16		0,10	
н637	407 317,07	1 301 640,51		0,10	
н638	407 434,14	1 301 233,58		0,10	
н639	407 435,93	1 301 229,34		0,10	
н640	407 438,47	1 301 223,30		0,10	
н641	407 409,68	1 301 185,26		0,10	
н642	407 417,71	1 301 181,01		0,10	
н643	407 579,64	1 301 058,43		0,10	
н644	407 729,21	1 300 966,22		0,10	
н645	407 739,33	1 300 951,60		0,10	
н646	407 739,90	1 300 950,78		0,10	
н647	407 753,17	1 300 957,08		0,10	
н648	407 791,34	1 300 930,75		0,10	
н649	407 790,51	1 300 920,50		0,10	
н650	407 817,73	1 300 896,44	0,10		
н651	407 828,21	1 300 871,43	0,10		
н652	407 831,00	1 300 867,20	0,10		

**Раздел 2**

**Сведения о местоположении границ объекта**

<b>1</b>	<b>2</b>	<b>3</b>	<b>4</b>	<b>5</b>	<b>6</b>
н653	407 845,17	1 300 868,04	Аналитический метод	0,10	—
н654	407 885,52	1 300 870,44		0,10	
н655	407 893,65	1 300 733,77		0,10	
н656	407 868,13	1 300 682,82		0,10	
н657	407 860,60	1 300 667,80		0,10	
н658	407 888,99	1 300 624,72		0,10	
н659	408 001,60	1 300 502,87		0,10	
н660	408 009,62	1 300 504,69		0,10	
н661	408 014,01	1 300 511,44		0,10	
н662	408 015,28	1 300 505,97		0,10	
н663	408 024,29	1 300 508,00		0,10	
н664	408 040,45	1 300 436,54		0,10	
н665	408 065,00	1 300 380,24		0,10	
н666	408 128,51	1 300 282,29		0,10	
н667	408 110,38	1 300 246,76		0,10	
н668	408 100,97	1 300 255,72		0,10	
н669	408 091,01	1 300 244,48		0,10	
н670	408 065,88	1 300 210,02		0,10	
н671	408 077,21	1 300 201,69		0,10	
н672	408 050,69	1 300 165,66		0,10	
н673	407 868,88	1 300 138,01		0,10	
н674	407 731,94	1 299 952,76		0,10	
н675	407 668,47	1 299 902,22		0,10	
н676	407 658,45	1 299 894,25		0,10	
н677	407 594,64	1 299 834,36		0,10	
н678	407 584,50	1 299 800,83		0,10	
н679	407 563,24	1 299 730,52		0,10	
н680	407 449,80	1 299 579,53		0,10	
н681	407 374,37	1 299 479,12		0,10	
н682	406 924,51	1 298 880,33		0,10	
н683	406 870,83	1 298 808,89		0,10	
н684	406 858,68	1 298 792,69		0,10	
н685	406 680,95	1 298 556,15		0,10	
н686	406 146,47	1 297 844,73		0,10	
н687	406 107,26	1 297 838,99		0,10	
н688	406 115,36	1 297 783,67		0,10	
н689	406 135,16	1 297 786,51		0,10	
н690	406 212,64	1 297 257,33		0,10	
н691	406 256,75	1 296 752,65		0,10	
н692	406 234,85	1 296 750,10		0,10	
н693	406 238,04	1 296 720,27		0,10	
н694	406 228,10	1 296 719,20		0,10	
н695	406 237,70	1 296 629,68		0,10	
н696	406 267,22	1 296 632,84		0,10	
н697	406 330,14	1 295 913,05		0,10	
н698	406 349,94	1 295 686,12		0,10	
н699	406 365,47	1 295 593,42		0,10	
н700	405 890,46	1 295 201,76	0,10		
н701	405 869,54	1 294 984,30	0,10		
н702	405 867,84	1 294 938,11	0,10		
н703	405 854,84	1 294 938,59	0,10		
н704	405 843,21	1 294 927,01	0,10		
н705	405 841,72	1 294 899,61	0,10		
н706	405 865,42	1 294 873,73	0,10		
н707	405 854,65	1 294 581,16	0,10		

**Раздел 2**

**Сведения о местоположении границ объекта**

<b>1</b>	<b>2</b>	<b>3</b>	<b>4</b>	<b>5</b>	<b>6</b>
н708	405 813,57	1 294 489,20	Аналитический метод	0,10	—
н709	405 790,34	1 294 496,59		0,10	
н710	405 759,57	1 294 416,57		0,10	
н711	405 758,52	1 294 366,53		0,10	
н712	405 776,83	1 294 362,13		0,10	
н713	405 753,52	1 293 928,90		0,10	
н714	405 722,47	1 293 701,18		0,10	
н715	405 716,61	1 293 658,26		0,10	
н716	405 716,09	1 293 599,91		0,10	
н717	405 719,59	1 293 595,30		0,10	
н718	405 738,40	1 293 570,56		0,10	
н719	405 746,12	1 293 507,31		0,10	
н720	405 760,01	1 293 509,06		0,10	
н721	405 761,83	1 293 494,70		0,10	
н722	405 792,05	1 293 256,47		0,10	
н723	405 796,53	1 293 221,22		0,10	
н724	405 663,64	1 291 725,67		0,10	
н725	405 639,31	1 291 646,69		0,10	
н726	405 620,51	1 291 585,57		0,10	
н727	405 603,27	1 291 529,65		0,10	
н728	405 236,46	1 291 071,51		0,10	
н729	405 130,71	1 290 939,44		0,10	
н730	405 109,30	1 290 880,19		0,10	
н731	405 087,03	1 290 818,53		0,10	
н732	405 053,84	1 290 830,52		0,10	
н733	405 041,34	1 290 835,04		0,10	
н734	405 018,76	1 290 843,19		0,10	
н735	404 964,19	1 290 862,91		0,10	
н736	404 948,64	1 290 819,82		0,10	
н737	404 931,86	1 290 773,30		0,10	
н738	404 920,53	1 290 773,01		0,10	
н739	404 907,64	1 290 772,68		0,10	
н740	404 902,10	1 290 757,32		0,10	
н741	404 891,49	1 290 727,88		0,10	
н742	404 906,35	1 290 722,52		0,10	
н743	404 912,66	1 290 720,24		0,10	
н744	404 877,68	1 290 623,42		0,10	
н745	404 818,91	1 290 550,02		0,10	
н746	404 671,84	1 290 366,34		0,10	
н747	404 403,30	1 290 030,94		0,10	
н748	404 419,33	1 289 886,14		0,10	
н749	404 430,72	1 289 673,21		0,10	
н750	404 408,34	1 289 671,53		0,10	
н751	404 410,39	1 289 641,60		0,10	
н752	404 400,41	1 289 640,92		0,10	
н753	404 406,56	1 289 551,13		0,10	
н754	404 437,08	1 289 553,18		0,10	
н755	404 449,36	1 289 323,38		0,10	
н756	404 426,88	1 289 322,17		0,10	
н757	404 430,32	1 289 258,26		0,10	
н758	404 452,78	1 289 259,47		0,10	
н759	404 459,39	1 289 135,55		0,10	
н760	404 466,54	1 289 105,52		0,10	
н761	404 478,24	1 289 056,39		0,10	
н762	404 349,35	1 288 934,52		0,10	

**Раздел 2**

<b>Сведения о местоположении границ объекта</b>					
<b>1</b>	<b>2</b>	<b>3</b>	<b>4</b>	<b>5</b>	<b>6</b>
н763	404 053,60	1 288 747,31	Аналитический метод	0,10	—
н764	403 335,63	1 288 292,83		0,10	
н765	403 323,91	1 288 310,93		0,10	
н766	403 298,66	1 288 294,58		0,10	
н767	403 280,17	1 288 282,58		0,10	
н768	403 269,91	1 288 275,96		0,10	
н769	403 273,05	1 288 271,12		0,10	
н770	403 281,26	1 288 258,42		0,10	
н771	403 247,80	1 288 237,23		0,10	
н772	403 097,38	1 288 142,00		0,10	
н773	403 035,28	1 288 102,71		0,10	
н774	402 837,58	1 287 681,94		0,10	
н775	402 731,78	1 287 673,00		0,10	
н776	402 673,12	1 287 603,50		0,10	
н777	402 483,49	1 287 281,78		0,10	
н778	402 281,10	1 287 283,61		0,10	
н779	402 280,04	1 287 283,62		0,10	
н780	402 048,76	1 287 285,70		0,10	
н781	402 047,90	1 287 285,71		0,10	
н782	401 947,07	1 287 286,62		0,10	
н783	401 628,16	1 287 180,55		0,10	
н784	401 434,76	1 286 882,45		0,10	
н785	401 324,75	1 286 712,88		0,10	
н786	401 375,08	1 286 476,64		0,10	
н787	401 445,52	1 286 350,02		0,10	
н788	401 454,96	1 286 333,06		0,10	
н789	401 180,06	1 286 180,12		0,10	
н790	401 107,60	1 286 139,81		0,10	
н791	400 982,87	1 286 070,42		0,10	
н792	400 982,80	1 286 063,54		0,10	
н793	400 960,77	1 286 063,33		0,10	
н794	400 960,78	1 286 033,33		0,10	
н795	400 950,78	1 286 033,32		0,10	
н796	400 950,79	1 285 998,74		0,10	
н797	400 950,81	1 285 943,32		0,10	
н798	400 980,87	1 285 943,33		0,10	
н799	400 978,94	1 285 823,43		0,10	
н800	400 952,38	1 285 774,65		0,10	
н801	401 039,58	1 285 631,99		0,10	
н802	401 039,89	1 285 528,00		0,10	
н803	400 955,52	1 285 443,14		0,10	
н804	400 947,46	1 285 435,03	0,10		
н805	400 829,60	1 285 552,21	0,10		
н806	400 829,54	1 285 573,31	0,10		
н807	400 829,54	1 285 573,64	0,10		
н808	400 832,79	1 285 577,87	0,10		
н809	400 831,32	1 285 588,26	0,10		
н810	400 841,65	1 285 589,39	0,10		
н811	400 844,38	1 285 592,94	0,10		
н812	400 814,38	1 285 615,99	0,10		
н813	400 799,58	1 285 614,86	0,10		
н814	400 761,07	1 285 616,99	0,10		
н815	400 757,49	1 285 624,43	0,10		
н816	400 644,75	1 285 603,73	0,10		
н817	400 619,60	1 285 633,27	0,10		



**Раздел 2**

<b>Сведения о местоположении границ объекта</b>					
<b>1</b>	<b>2</b>	<b>3</b>	<b>4</b>	<b>5</b>	<b>6</b>
н818	400 379,65	1 285 915,14	Аналитический метод	0,10	—
н819	400 182,20	1 285 747,30		0,10	
н820	400 143,91	1 285 714,75		0,10	
н821	399 881,08	1 285 270,70		0,10	
н822	399 891,19	1 285 231,26		0,10	
н823	399 900,98	1 285 193,07		0,10	
н824	399 832,22	1 285 175,44		0,10	
н825	399 691,92	1 284 990,12		0,10	
н826	399 601,28	1 284 964,73		0,10	
н827	399 401,98	1 284 908,90		0,10	
н828	399 327,93	1 284 888,15		0,10	
н829	399 324,23	1 284 887,11		0,10	
н830	399 021,00	1 285 003,80		0,10	
н831	398 922,14	1 285 033,29		0,10	
н832	398 475,50	1 284 611,03		0,10	
н833	398 418,08	1 284 556,75		0,10	
н834	398 293,88	1 284 527,17		0,10	
н835	398 204,56	1 284 227,71		0,10	
н836	398 149,57	1 284 043,35		0,10	
н837	398 024,52	1 283 712,30		0,10	
н838	398 039,83	1 283 232,59		0,10	
н839	398 035,70	1 283 197,53		0,10	
н840	397 998,60	1 283 176,45		0,10	
н841	398 004,06	1 283 138,11		0,10	
н842	398 028,34	1 283 135,12		0,10	
н843	398 007,74	1 282 960,31		0,10	
н844	397 982,87	1 282 949,61		0,10	
н845	397 955,50	1 282 937,83		0,10	
н846	397 942,46	1 282 827,16		0,10	
н847	398 028,17	1 282 656,35		0,10	
н848	397 829,95	1 282 355,20		0,10	
н849	397 746,42	1 282 261,39		0,10	
н850	397 794,74	1 282 218,36		0,10	
н851	397 780,82	1 282 201,98		0,10	
н852	397 803,49	1 282 182,33		0,10	
н853	397 796,94	1 282 174,77		0,10	
н854	397 864,95	1 282 115,83		0,10	
н855	397 884,54	1 282 138,43		0,10	
н856	397 923,94	1 282 103,36		0,10	
н857	397 921,54	1 282 091,76		0,10	
н858	397 900,46	1 281 989,79		0,10	
н859	397 843,84	1 281 915,37		0,10	
н860	397 847,07	1 281 912,06		0,10	
н861	397 838,71	1 281 908,62		0,10	
н862	397 452,20	1 281 400,62		0,10	
н863	397 450,07	1 281 397,82		0,10	
н864	397 453,71	1 281 371,00		0,10	
н865	397 395,10	1 281 293,93		0,10	
н866	397 309,20	1 281 180,96	0,10		
н867	397 251,17	1 281 044,17	0,10		
н868	397 231,05	1 280 996,73	0,10		
н869	397 224,92	1 280 995,98	0,10		
н870	397 220,26	1 280 995,40	0,10		
н871	397 189,32	1 280 991,60	0,10		
н872	397 093,15	1 280 907,55	0,10		

**Раздел 2**

<b>Сведения о местоположении границ объекта</b>					
<b>1</b>	<b>2</b>	<b>3</b>	<b>4</b>	<b>5</b>	<b>6</b>
н873	396 212,88	1 280 527,51	Аналитический метод	0,10	—
н874	395 706,87	1 280 172,83		0,10	
н875	395 475,43	1 280 503,01		0,10	
н876	395 460,91	1 280 625,27		0,10	
н877	395 368,08	1 280 614,25		0,10	
н878	395 259,81	1 280 759,15		0,10	
н879	395 243,79	1 280 747,18		0,10	
н880	395 358,97	1 280 593,03		0,10	
н881	395 443,41	1 280 603,05		0,10	
н882	395 456,17	1 280 495,65		0,10	
н883	395 660,87	1 280 203,61		0,10	
н884	395 610,03	1 280 177,30		0,10	
н885	395 558,28	1 280 262,82		0,10	
н886	395 545,04	1 280 253,96		0,10	
н887	395 595,83	1 280 169,94		0,10	
н888	395 590,46	1 280 167,16		0,10	
н889	395 585,90	1 280 164,80		0,10	
н890	395 596,86	1 280 146,90		0,10	
н891	395 618,14	1 280 110,64		0,10	
н892	395 611,58	1 280 106,25		0,10	
н893	395 607,73	1 280 103,66		0,10	
н894	395 243,66	1 279 859,62		0,10	
н895	395 217,87	1 279 830,08		0,10	
н896	395 202,36	1 279 807,20		0,10	
н897	395 196,54	1 279 798,60		0,10	
н898	395 184,31	1 279 780,56		0,10	
н899	395 143,89	1 279 753,74		0,10	
н900	394 490,63	1 279 320,30		0,10	
н901	394 146,94	1 279 182,27		0,10	
н902	394 022,74	1 278 891,38		0,10	
н903	394 022,55	1 278 890,93		0,10	
н904	394 012,75	1 278 867,97		0,10	
н905	393 997,45	1 278 832,14		0,10	
н906	393 857,57	1 278 617,26		0,10	
н907	393 795,07	1 278 521,25		0,10	
н908	393 774,05	1 278 510,56		0,10	
н909	393 750,50	1 278 518,14		0,10	
н910	393 746,89	1 278 525,25		0,10	
н911	393 722,33	1 278 512,90		0,10	
н912	393 684,07	1 278 505,89		0,10	
н913	393 653,43	1 278 491,72		0,10	
н914	393 633,06	1 278 482,29		0,10	
н915	393 628,33	1 278 491,26		0,10	
н916	393 614,16	1 278 484,17		0,10	
н917	393 633,18	1 278 443,41		0,10	
н918	393 634,87	1 278 439,79		0,10	
н919	393 608,47	1 278 426,42		0,10	
н920	392 597,72	1 277 997,67	0,10		
н921	391 840,30	1 277 660,17	0,10		
н922	391 832,74	1 277 660,78	0,10		
н923	391 199,48	1 277 711,67	0,10		
н924	390 890,20	1 277 484,19	0,10		
н925	390 755,01	1 277 384,76	0,10		
н926	390 734,58	1 277 387,87	0,10		
н927	390 717,75	1 277 390,44	0,10		

## Раздел 2

Сведения о местоположении границ объекта					
1	2	3	4	5	6
н928	390 695,03	1 277 393,90	Аналитический метод	0,10	—
н929	390 689,05	1 277 394,81		0,10	
н930	390 684,22	1 277 388,78		0,10	
н931	390 628,27	1 277 318,85		0,10	
н932	390 577,89	1 277 019,68		0,10	
н933	390 289,81	1 276 814,66		0,10	
н934	390 168,24	1 276 563,85		0,10	
н935	390 129,97	1 276 550,57		0,10	
н936	390 018,30	1 276 320,20		0,10	
н937	390 028,20	1 276 291,68		0,10	
н938	389 946,89	1 276 123,95		0,10	
н939	389 845,97	1 275 842,63		0,10	
н940	389 823,09	1 275 831,84		0,10	
н941	389 820,88	1 275 836,52		0,10	
н942	389 787,37	1 275 819,21		0,10	
н943	389 668,94	1 275 763,33		0,10	
н944	389 603,62	1 275 901,77		0,10	
н945	389 585,53	1 275 893,23		0,10	
н946	389 652,48	1 275 751,34		0,10	
н947	389 648,31	1 275 749,38		0,10	
н948	389 670,86	1 275 701,59		0,10	
н949	389 760,57	1 275 511,44		0,10	
н950	389 780,99	1 275 417,84		0,10	
н951	389 793,84	1 275 133,59		0,10	
н952	389 848,76	1 275 007,98		0,10	
н953	389 844,28	1 274 967,90		0,10	
н954	389 800,08	1 274 572,81		0,10	
н955	389 766,54	1 274 272,90		0,10	
н956	389 747,47	1 274 241,59		0,10	
н957	389 745,57	1 274 159,42		0,10	
н958	389 744,63	1 274 119,03		0,10	
н959	389 842,04	1 274 116,76		0,10	
н960	389 967,68	1 274 056,14		0,10	
н961	390 001,21	1 274 067,84		0,10	
н962	390 038,02	1 274 056,41		0,10	
н963	390 036,82	1 274 052,58		0,10	
н964	390 067,69	1 274 043,01		0,10	
н965	390 043,03	1 273 963,65		0,10	
н966	390 032,12	1 273 961,18		0,10	
н967	389 978,16	1 273 787,52		0,10	
н968	389 905,95	1 273 677,43		0,10	
н969	389 904,70	1 273 655,49		0,10	
н970	389 775,47	1 273 458,46	0,10		
н971	389 730,64	1 273 390,11	0,10		
н972	389 706,65	1 273 391,48	0,10		
н973	389 691,09	1 273 317,19	0,10		
н974	389 725,13	1 273 311,57	0,10		
н975	389 723,36	1 273 280,50	0,10		
н976	389 764,50	1 273 068,07	0,10		
н977	389 789,22	1 273 072,85	0,10		
н978	389 850,37	1 273 084,70	0,10		
н979	389 895,97	1 272 852,69	0,10		
н980	389 915,38	1 272 749,01	0,10		
н981	389 924,50	1 272 701,88	0,10		
н982	389 946,43	1 272 331,58	0,10		

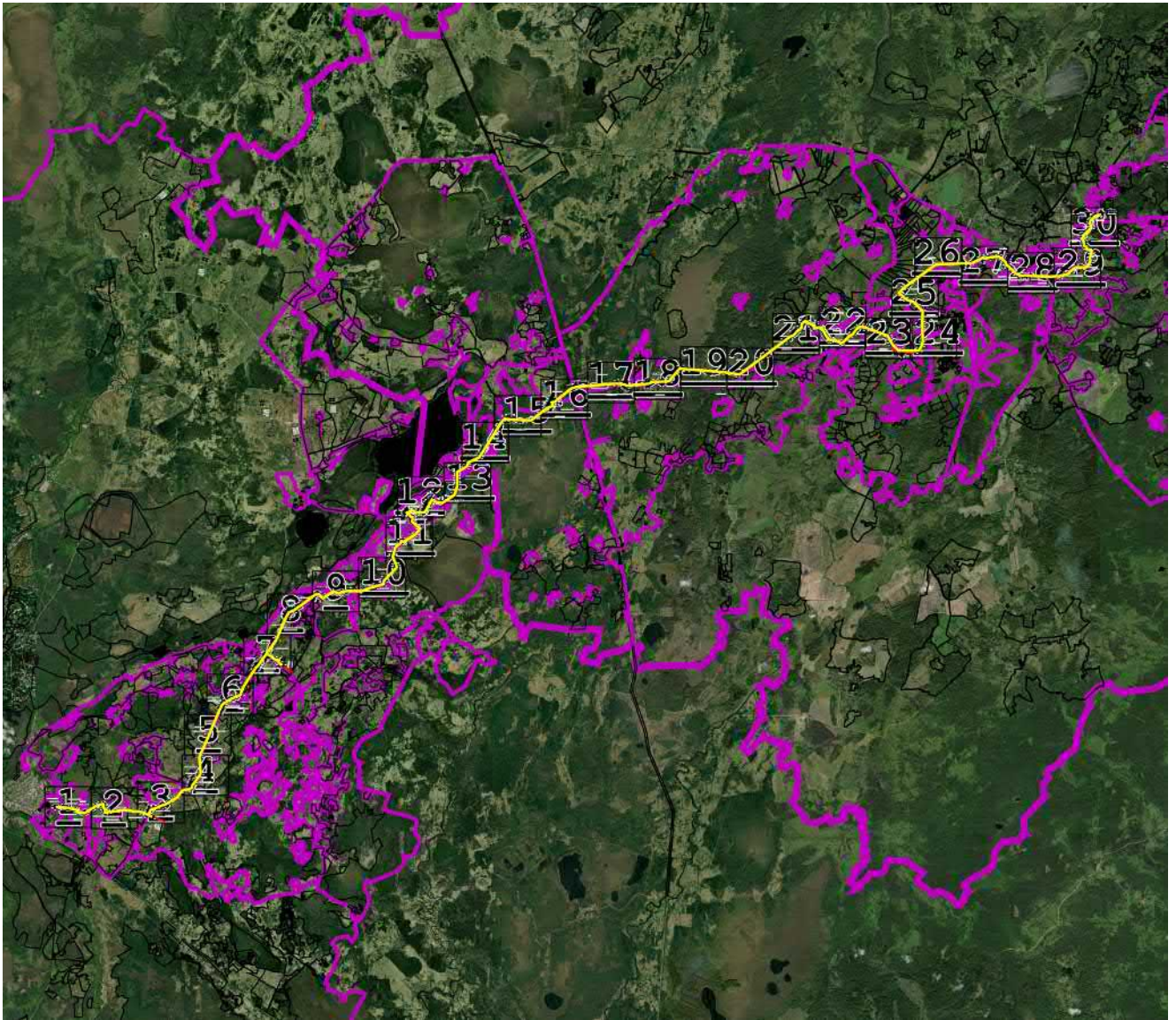
**Раздел 2**

<b>Сведения о местоположении границ объекта</b>					
<b>1</b>	<b>2</b>	<b>3</b>	<b>4</b>	<b>5</b>	<b>6</b>
н983	389 947,35	1 272 315,94	Аналитический метод	0,10	—
н984	389 928,21	1 272 307,76		0,10	
н985	389 950,88	1 272 246,11		0,10	
н1	389 984,21	1 272 247,43		0,10	
<b>3. Сведения о характерных точках части (частей) границы объекта</b>					
<b>1</b>	<b>2</b>	<b>3</b>	<b>4</b>	<b>5</b>	<b>6</b>
—	—	—	—	—	—



## СХЕМА РАСПОЛОЖЕНИЯ ГРАНИЦ ПУБЛИЧНОГО СЕРВИТУТА

"Газопровод межпоселковый ГРС Пушкинские Горы - р.п.Красногородск с отводами на д.Платишино и д.Ильинское Красногородского района Псковской области"



Масштаб 1:250 000

### Используемые условные знаки и обозначения:



- Ось трассы и проектные границы публичного сервитута



- Граница муниципального образования



- Существующая часть границы, имеющиеся в ЕГРН сведения о которой достаточны для определения ее местоположения



- Характерная точка границы публичного сервитута

60:06:0090104:17 - Кадастровый номер земельного участка

д Ильинское - Наименование населенного пункта

60:06:0031001 - Кадастровый квартал



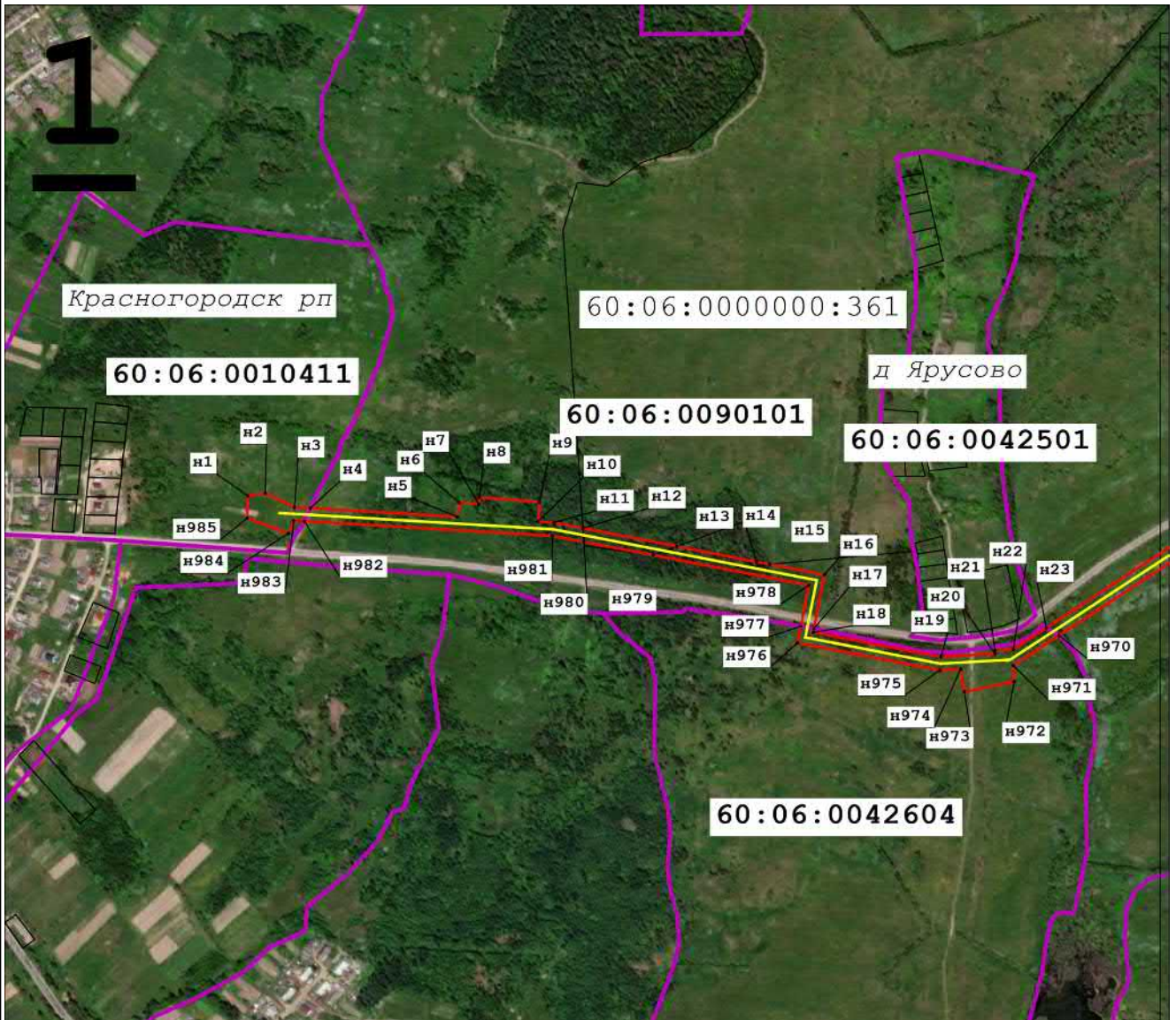
Подпись \_\_\_\_\_

Дата « 26 » сентября 2023 г.

Место для оттиска печати (при наличии) лица, составившего описание местоположения границ объекта

**СХЕМА РАСПОЛОЖЕНИЯ ГРАНИЦ ПУБЛИЧНОГО СЕРВИТУТА**

*"Газопровод межпоселковый ГРС Пушкинские Горы - р.п.Красногородск с отводами на д.Платишино и д.Ильинское Красногородского района Псковской области"*



**Масштаб 1:10 000**

**Используемые условные знаки и обозначения:**



- Ось трассы и проектные границы публичного сервитута



- Граница муниципального образования



- Существующая часть границы, имеющиеся в ЕГРН сведения о которой достаточны для определения ее местоположения



- Характерная точка границы публичного сервитута

60:06:0090104:17

- Кадастровый номер земельного участка

д Ильинское

- Наименование населенного пункта

60:06:0031001

- Кадастровый квартал



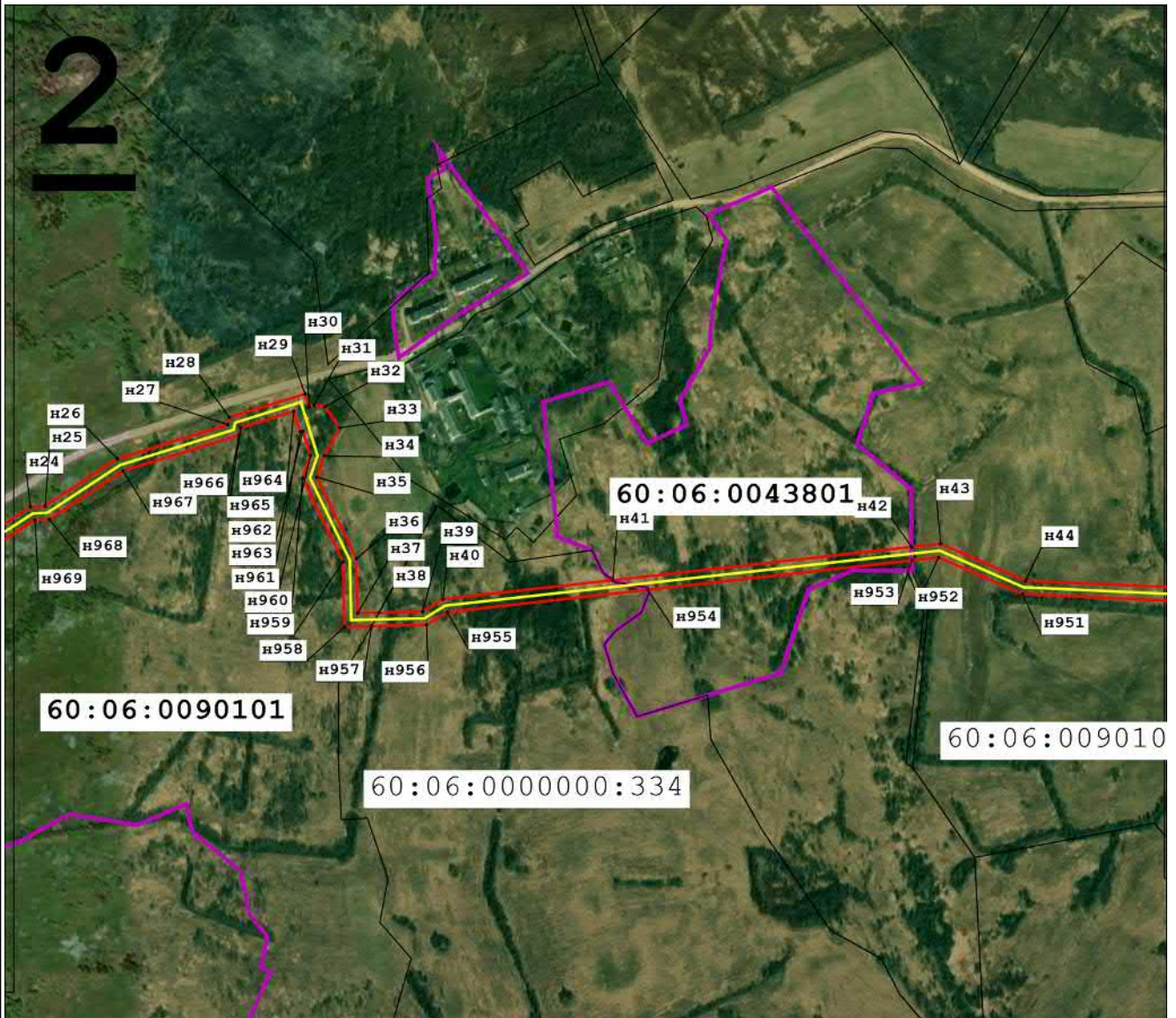
Подпись \_\_\_\_\_

Дата « 26 » сентября 2023 г.

Место для оттиска печати (при наличии) лица, составившего описание местоположения границ объекта

## СХЕМА РАСПОЛОЖЕНИЯ ГРАНИЦ ПУБЛИЧНОГО СЕРВИТУТА

"Газопровод межпоселковый ГРС Пушкинские Горы - р.п.Красногородск с отводами на д.Платишино и д.Ильинское Красногородского района Псковской области"



Масштаб 1:10 000

### Используемые условные знаки и обозначения:



- Ось трассы и проектные границы публичного сервитута



- Граница муниципального образования



- Существующая часть границы, имеющиеся в ЕГРН сведения о которой достаточны для определения ее местоположения



- Характерная точка границы публичного сервитута

60:06:0090104:17

- Кадастровый номер земельного участка

д Ильинское

- Наименование населенного пункта

60:06:0031001

- Кадастровый квартал



Подпись \_\_\_\_\_

Дата « 26 »

сентября

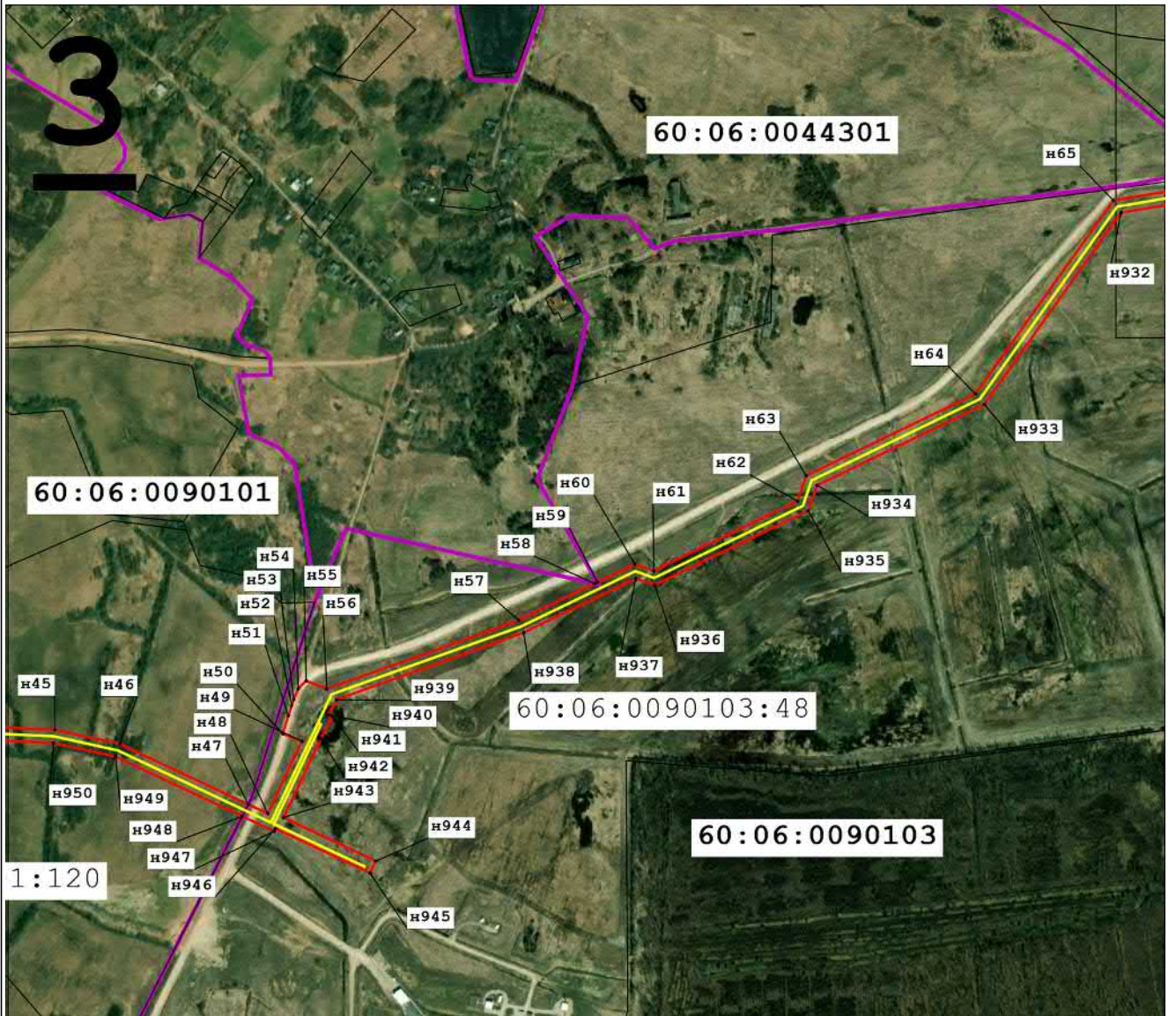
2023 г.

Место для оттиска печати (при наличии) лица, составившего описание местоположения границ объекта



# СХЕМА РАСПОЛОЖЕНИЯ ГРАНИЦ ПУБЛИЧНОГО СЕРВИТУТА

"Газопровод межпоселковый ГРС Пушкинские Горы - р.п.Красногородск с отводами на д.Платишино и д.Ильинское Красногородского района Псковской области"



Масштаб 1:10 000

## Используемые условные знаки и обозначения:



- Ось трассы и проектные границы публичного сервитута



- Граница муниципального образования



- Существующая часть границы, имеющиеся в ЕГРН сведения о которой достаточны для определения ее местоположения

н6

- Характерная точка границы публичного сервитута

60:06:0090104:17

- Кадастровый номер земельного участка

д Ильинское

- Наименование населенного пункта

60:06:0031001

- Кадастровый квартал



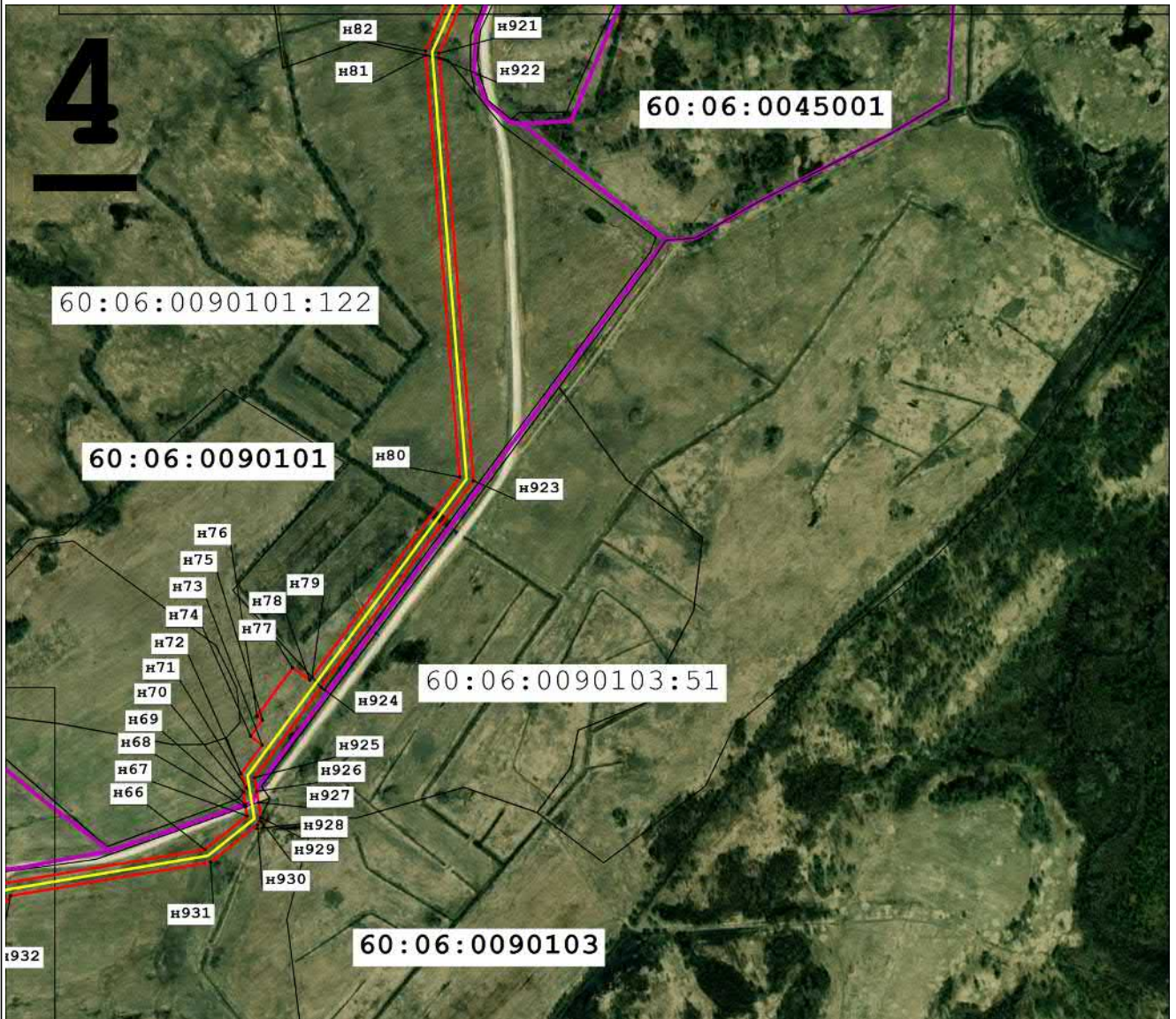
Подпись \_\_\_\_\_

Дата « 26 » сентября 2023 г.

Место для оттиска печати (при наличии) лица, составившего описание местоположения границ объекта

СХЕМА РАСПОЛОЖЕНИЯ ГРАНИЦ ПУБЛИЧНОГО СЕРВИТУТА

"Газопровод межпоселковый ГРС Пушкинские Горы - р.п.Красногородск с отводами на д.Платишино и д.Ильинское Красногородского района Псковской области"



Масштаб 1:10 000

Используемые условные знаки и обозначения:



- Ось трассы и проектные границы публичного сервитута



- Граница муниципального образования



- Существующая часть границы, имеющиеся в ЕГРН сведения о которой достаточны для определения ее местоположения



- Характерная точка границы публичного сервитута

60:06:0090104:17 - Кадастровый номер земельного участка

д Ильинское - Наименование населенного пункта

60:06:0031001 - Кадастровый квартал



Подпись \_\_\_\_\_

Дата « 26 » сентября 2023 г.

Место для оттиска печати (при наличии) лица, составившего описание местоположения границ объекта

## СХЕМА РАСПОЛОЖЕНИЯ ГРАНИЦ ПУБЛИЧНОГО СЕРВИТУТА

"Газопровод межпоселковый ГРС Пушкинские Горы - р.п.Красногородск с отводами на д.Платишино и д.Ильинское Красногородского района Псковской области"



Масштаб 1:10 000

### Используемые условные знаки и обозначения:



- Ось трассы и проектные границы публичного сервитута



- Граница муниципального образования



- Существующая часть границы, имеющиеся в ЕГРН сведения о которой достаточны для определения ее местоположения

н6

- Характерная точка границы публичного сервитута

60:06:0090104:17

- Кадастровый номер земельного участка

д Ильинское

- Наименование населенного пункта

60:06:0031001

- Кадастровый квартал



Подпись

Дата

« 26 »

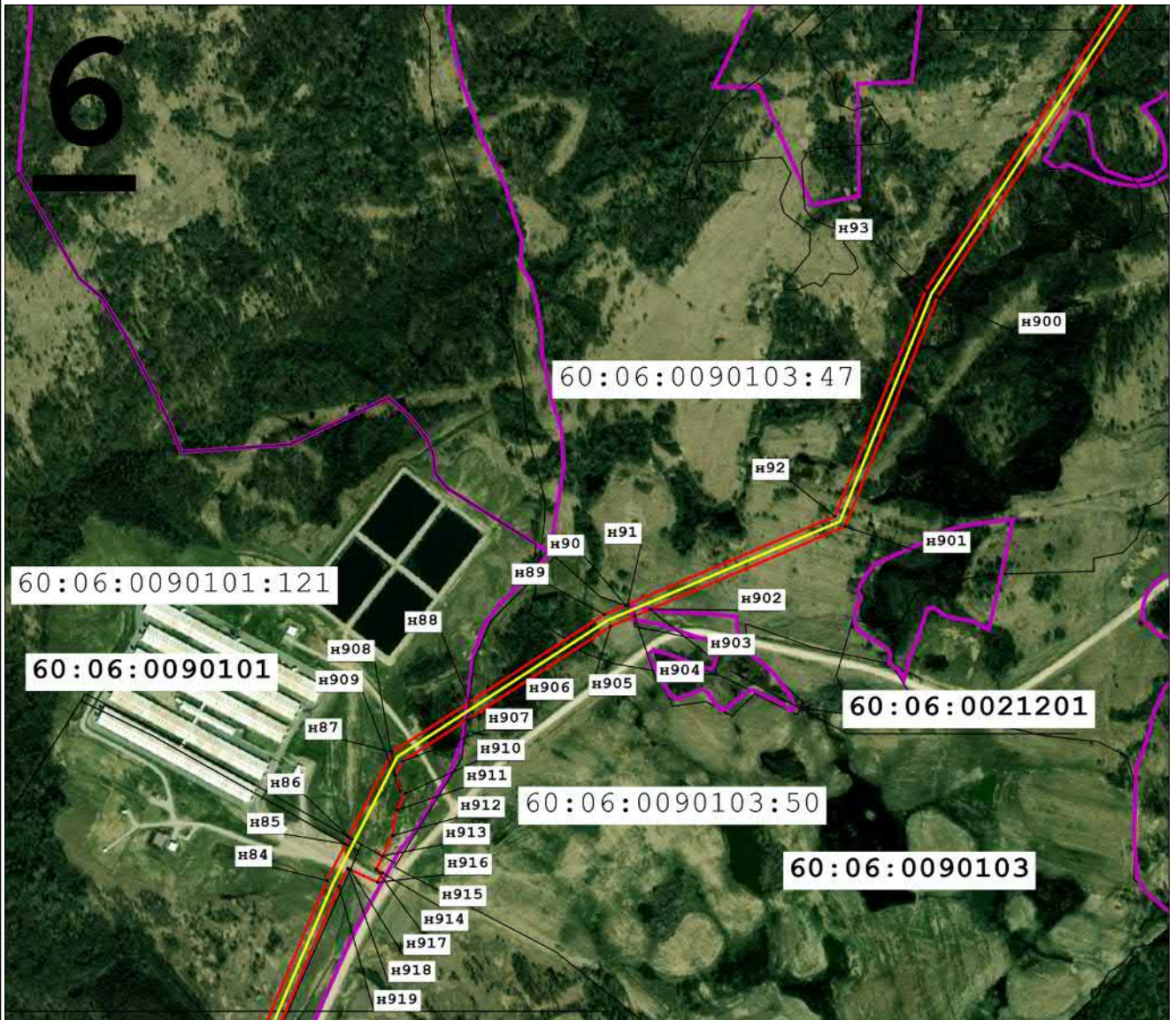
сентября

2023 г.

Место для оттиска печати (при наличии) лица, составившего описание местоположения границ объекта

**СХЕМА РАСПОЛОЖЕНИЯ ГРАНИЦ ПУБЛИЧНОГО СЕРВИТУТА**

*"Газопровод межпоселковый ГРС Пушкинские Горы - р.п.Красногородск с отводами на д.Платишино и д.Ильинское Красногородского района Псковской области"*



**Масштаб 1:10 000**

**Используемые условные знаки и обозначения:**



- Ось трассы и проектные границы публичного сервитута



- Граница муниципального образования



- Существующая часть границы, имеющиеся в ЕГРН сведения о которой достаточны для определения ее местоположения

н6

- Характерная точка границы публичного сервитута

60:06:0090104:17

- Кадастровый номер земельного участка

д Ильинское

- Наименование населенного пункта

60:06:0031001

- Кадастровый квартал



Подпись \_\_\_\_\_

Дата « 26 »

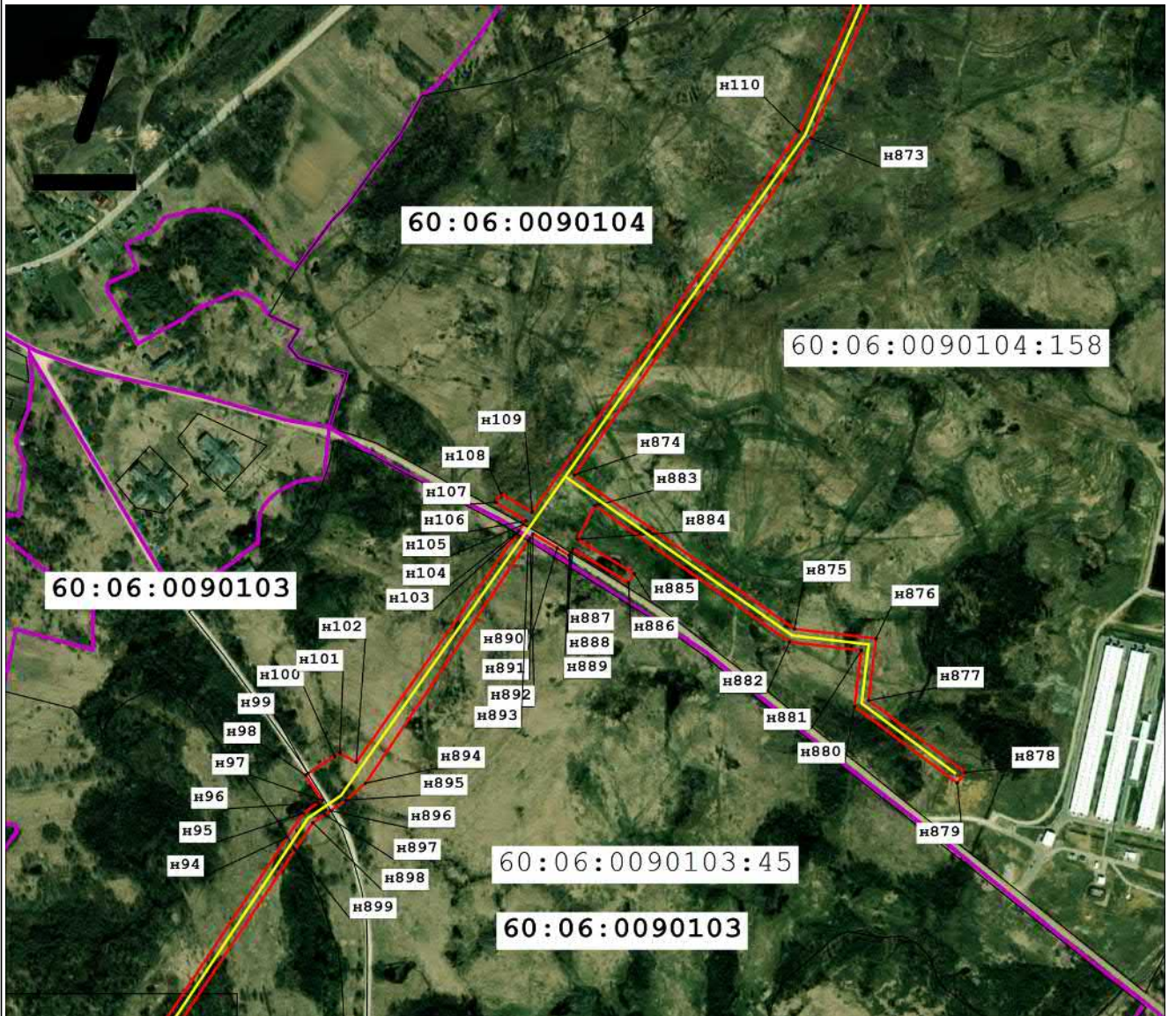
\_\_\_\_\_ сентября

\_\_\_\_\_ 2023 г.

Место для оттиска печати (при наличии) лица, составившего описание местоположения границ объекта

**СХЕМА РАСПОЛОЖЕНИЯ ГРАНИЦ ПУБЛИЧНОГО СЕРВИТУТА**

*"Газопровод межпоселковый ГРС Пушкинские Горы - р.п.Красногородск с отводами на д.Платишино и д.Ильинское Красногородского района Псковской области"*



**Масштаб 1:10 000**

**Используемые условные знаки и обозначения:**



- Ось трассы и проектные границы публичного сервитута



- Граница муниципального образования



- Существующая часть границы, имеющиеся в ЕГРН сведения о которой достаточны для определения ее местоположения



- Характерная точка границы публичного сервитута

60:06:0090104:17

- Кадастровый номер земельного участка

д Ильинское

- Наименование населенного пункта

60:06:0031001

- Кадастровый квартал



Подпись \_\_\_\_\_

Дата « 26 »

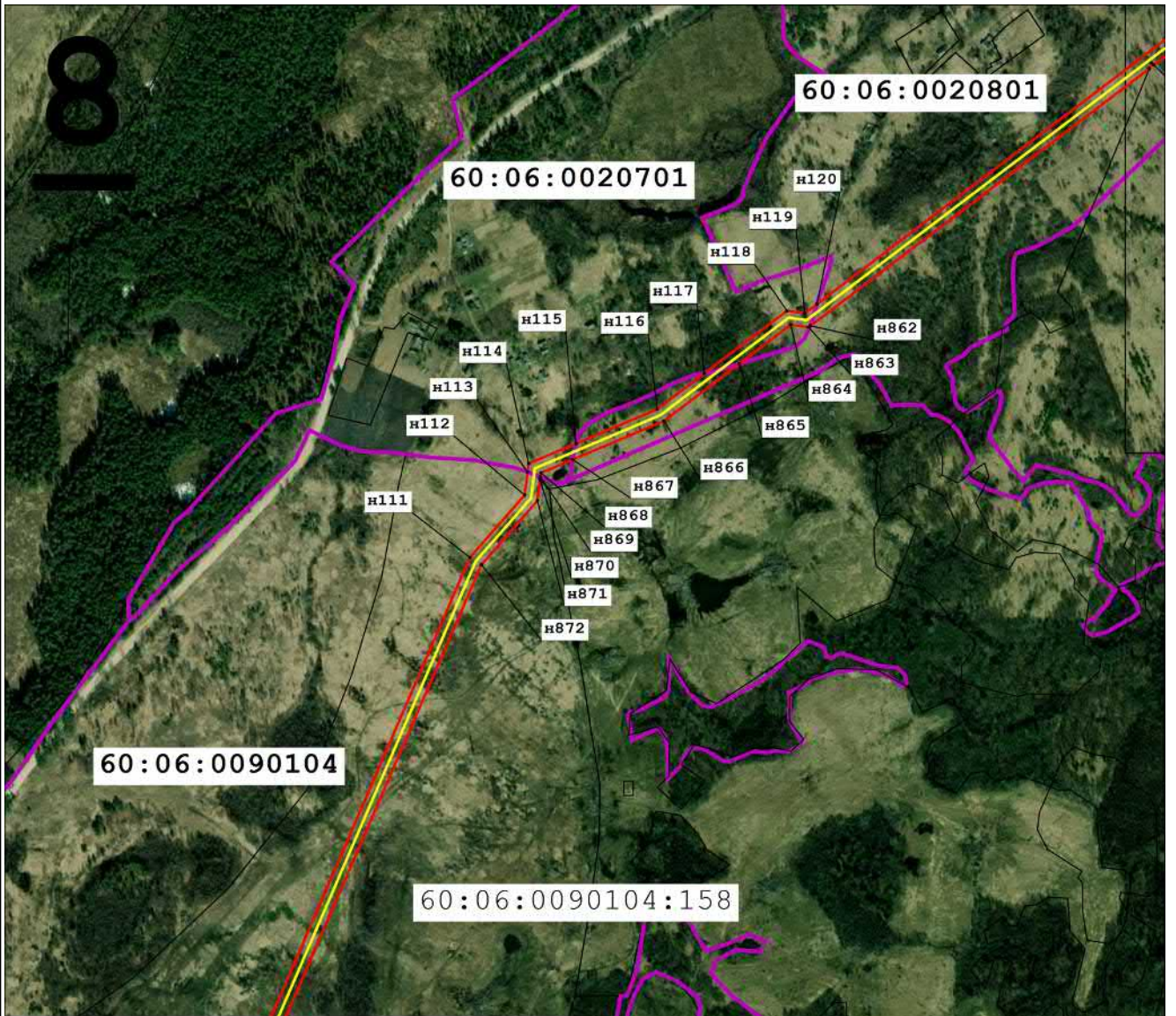
\_\_\_\_\_ сентября

\_\_\_\_\_ 2023 г.

Место для оттиска печати (при наличии) лица, составившего описание местоположения границ объекта

СХЕМА РАСПОЛОЖЕНИЯ ГРАНИЦ ПУБЛИЧНОГО СЕРВИТУТА

"Газопровод межпоселковый ГРС Пушкинские Горы - р.п.Красногородск с отводами на д.Платишино и д.Ильинское Красногородского района Псковской области"



Масштаб 1:10 000

Используемые условные знаки и обозначения:



- Ось трассы и проектные границы публичного сервитута



- Граница муниципального образования



- Существующая часть границы, имеющиеся в ЕГРН сведения о которой достаточны для определения ее местоположения



- Характерная точка границы публичного сервитута

60:06:0090104:17

- Кадастровый номер земельного участка

д Ильинское

- Наименование населенного пункта

60:06:0031001

- Кадастровый квартал



Подпись

Дата

« 26 »

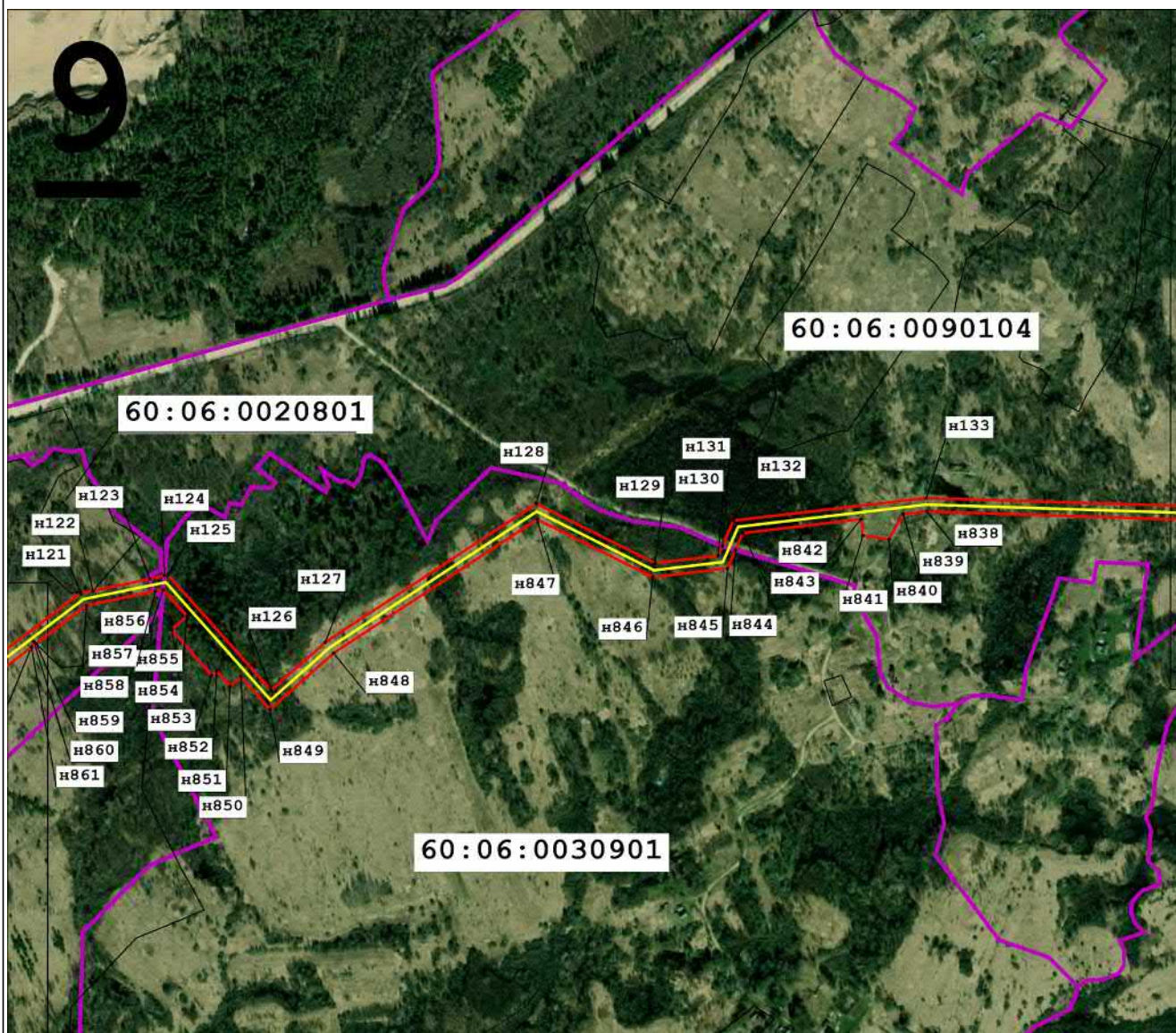
сентября

2023 г.

Место для оттиска печати (при наличии) лица, составившего описание местоположения границ объекта

**СХЕМА РАСПОЛОЖЕНИЯ ГРАНИЦ ПУБЛИЧНОГО СЕРВИТУТА**

*"Газопровод межпоселковый ГРС Пушкинские Горы - р.п.Красногородск с отводами на д.Платишино и д.Ильинское Красногородского района Псковской области"*



**Масштаб 1:10 000**

**Используемые условные знаки и обозначения:**



- Ось трассы и проектные границы публичного сервитута



- Граница муниципального образования



- Существующая часть границы, имеющиеся в ЕГРН сведения о которой достаточны для определения ее местоположения



- Характерная точка границы публичного сервитута

60:06:0090104:17

- Кадастровый номер земельного участка

д Ильинское

- Наименование населенного пункта

60:06:0031001

- Кадастровый квартал



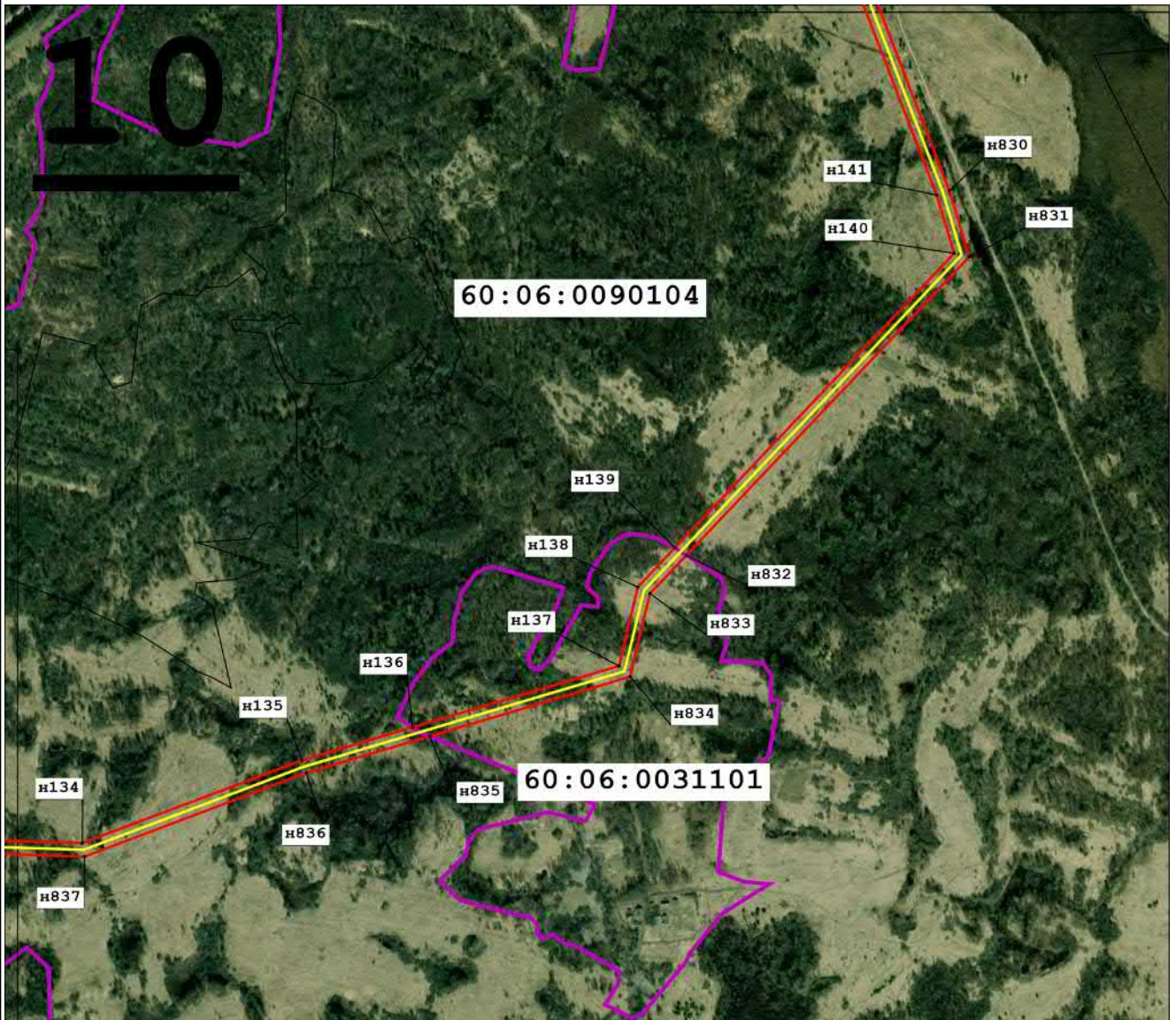
Подпись \_\_\_\_\_

Дата « 26 » сентября 2023 г.

Место для оттиска печати (при наличии) лица, составившего описание местоположения границ объекта

СХЕМА РАСПОЛОЖЕНИЯ ГРАНИЦ ПУБЛИЧНОГО СЕРВИТУТА

"Газопровод межпоселковый ГРС Пушкинские Горы - р.п.Красногородск с отводами на д.Платишино и д.Ильинское Красногородского района Псковской области"



Масштаб 1:10 000

Используемые условные знаки и обозначения:



- Ось трассы и проектные границы публичного сервитута



- Граница муниципального образования



- Существующая часть границы, имеющиеся в ЕГРН сведения о которой достаточны для определения ее местоположения



- Характерная точка границы публичного сервитута

60:06:0090104:17

- Кадастровый номер земельного участка

д Ильинское

- Наименование населенного пункта

60:06:0031001

- Кадастровый квартал



Подпись \_\_\_\_\_

Дата « 26 »

сентября

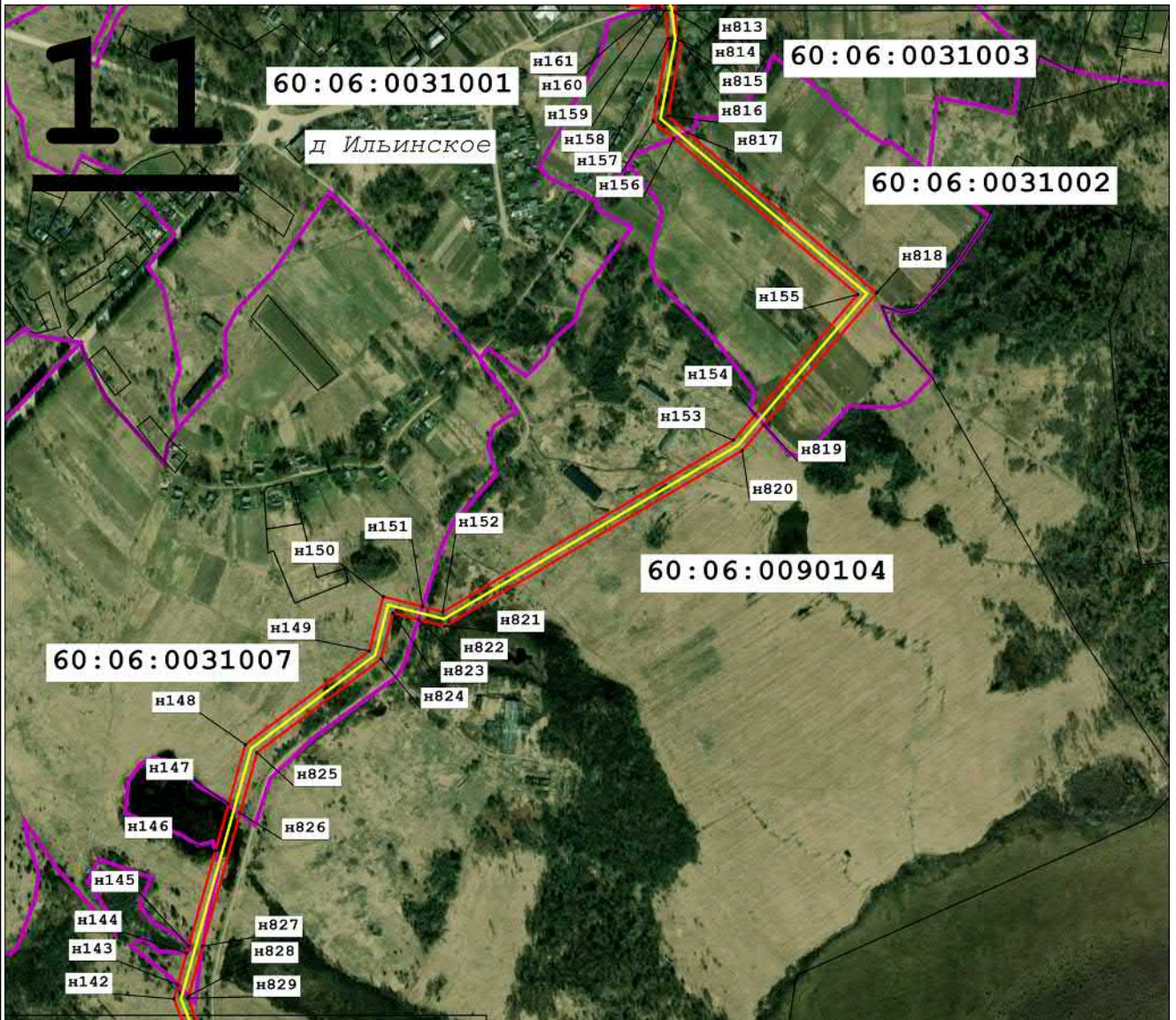
2023 г.

Место для оттиска печати (при наличии) лица, составившего описание местоположения границ объекта



**СХЕМА РАСПОЛОЖЕНИЯ ГРАНИЦ ПУБЛИЧНОГО СЕРВИТУТА**

*"Газопровод межпоселковый ГРС Пушкинские Горы - р.п.Красногородск с отводами на д.Платишино и д.Ильинское Красногородского района Псковской области"*



**Масштаб 1:10 000**

**Используемые условные знаки и обозначения:**



- Ось трассы и проектные границы публичного сервитута



- Граница муниципального образования



- Существующая часть границы, имеющиеся в ЕГРН сведения о которой достаточны для определения ее местоположения



- Характерная точка границы публичного сервитута

60:06:0090104:17

- Кадастровый номер земельного участка

д. Ильинское

- Наименование населенного пункта

60:06:0031001

- Кадастровый квартал



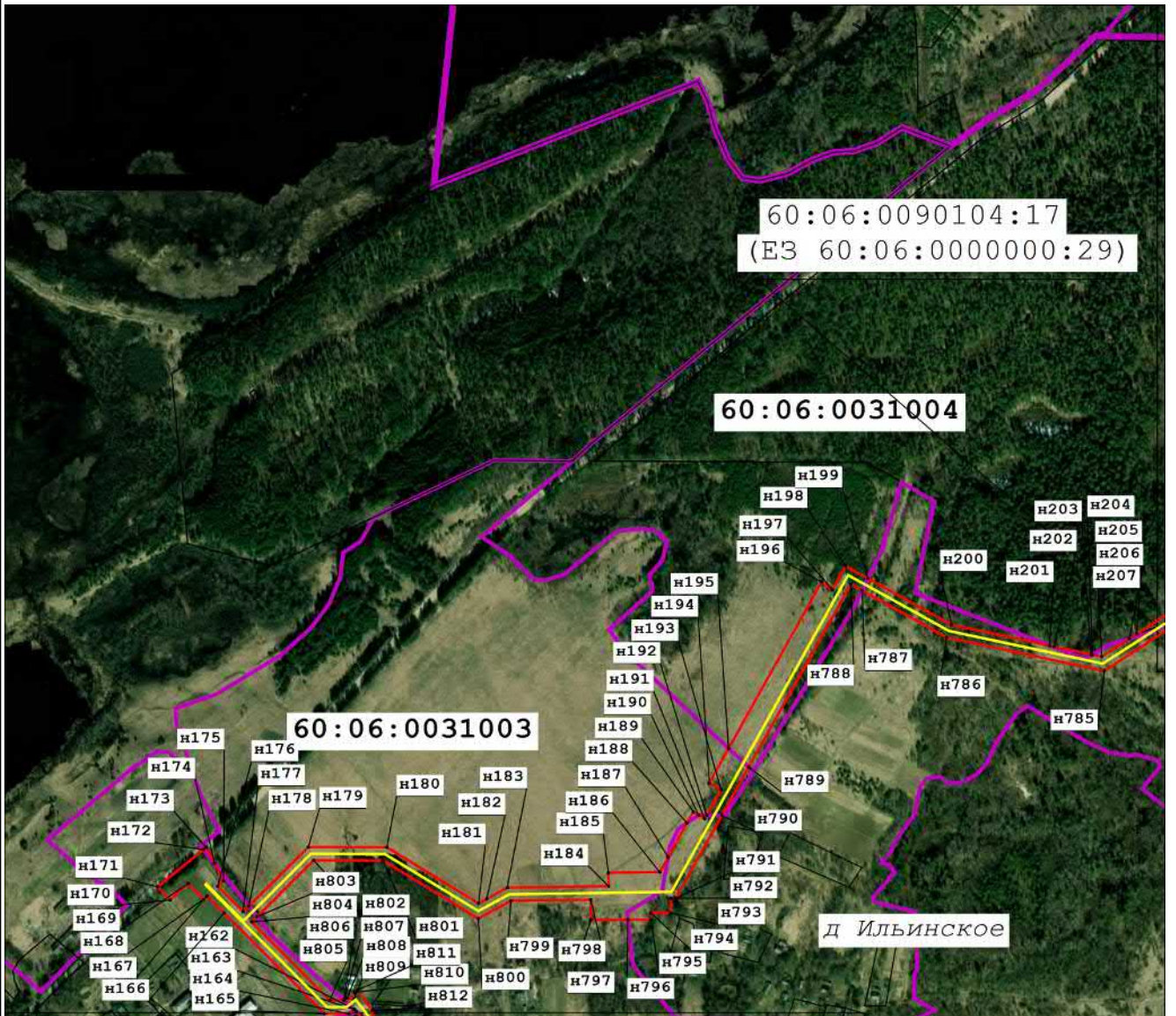
Подпись \_\_\_\_\_

Дата « 26 » сентября 2023 г.

Место для оттиска печати (при наличии) лица, составившего описание местоположения границ объекта

**СХЕМА РАСПОЛОЖЕНИЯ ГРАНИЦ ПУБЛИЧНОГО СЕРВИТУТА**

*"Газопровод межпоселковый ГРС Пушкинские Горы - р.п.Красногородск с отводами на д.Платишино и д.Ильинское Красногородского района Псковской области"*



**Масштаб 1:10 000**

**Используемые условные знаки и обозначения:**



- Ось трассы и проектные границы публичного сервитута



- Граница муниципального образования



- Существующая часть границы, имеющиеся в ЕГРН сведения о которой достаточны для определения ее местоположения



- Характерная точка границы публичного сервитута

60:06:0090104:17

- Кадастровый номер земельного участка

д Ильинское

- Наименование населенного пункта

60:06:0031001

- Кадастровый квартал



Подпись \_\_\_\_\_

Дата « 26 »

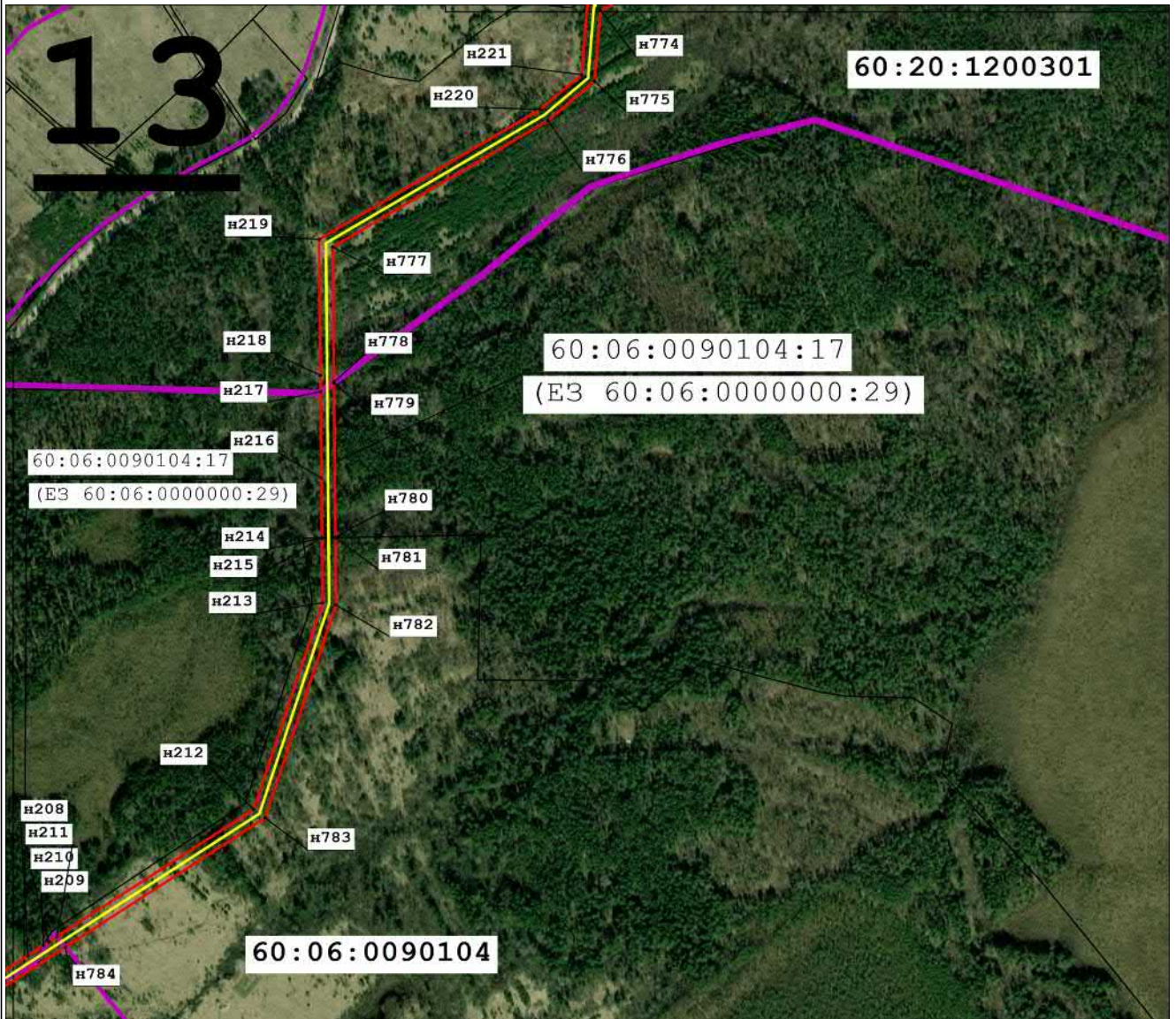
\_\_\_\_\_ сентября

\_\_\_\_\_ 2023 г.

Место для оттиска печати (при наличии) лица, составившего описание местоположения границ объекта

**СХЕМА РАСПОЛОЖЕНИЯ ГРАНИЦ ПУБЛИЧНОГО СЕРВИТУТА**

*"Газопровод межпоселковый ГРС Пушкинские Горы - р.п.Красногородск с отводами на д.Платишино и д.Ильинское Красногородского района Псковской области"*



**Масштаб 1:10 000**

**Используемые условные знаки и обозначения:**



- Ось трассы и проектные границы публичного сервитута



- Граница муниципального образования



- Существующая часть границы, имеющиеся в ЕГРН сведения о которой достаточны для определения ее местоположения



- Характерная точка границы публичного сервитута

60:06:0090104:17

- Кадастровый номер земельного участка

д Ильинское

- Наименование населенного пункта

60:06:0031001

- Кадастровый квартал



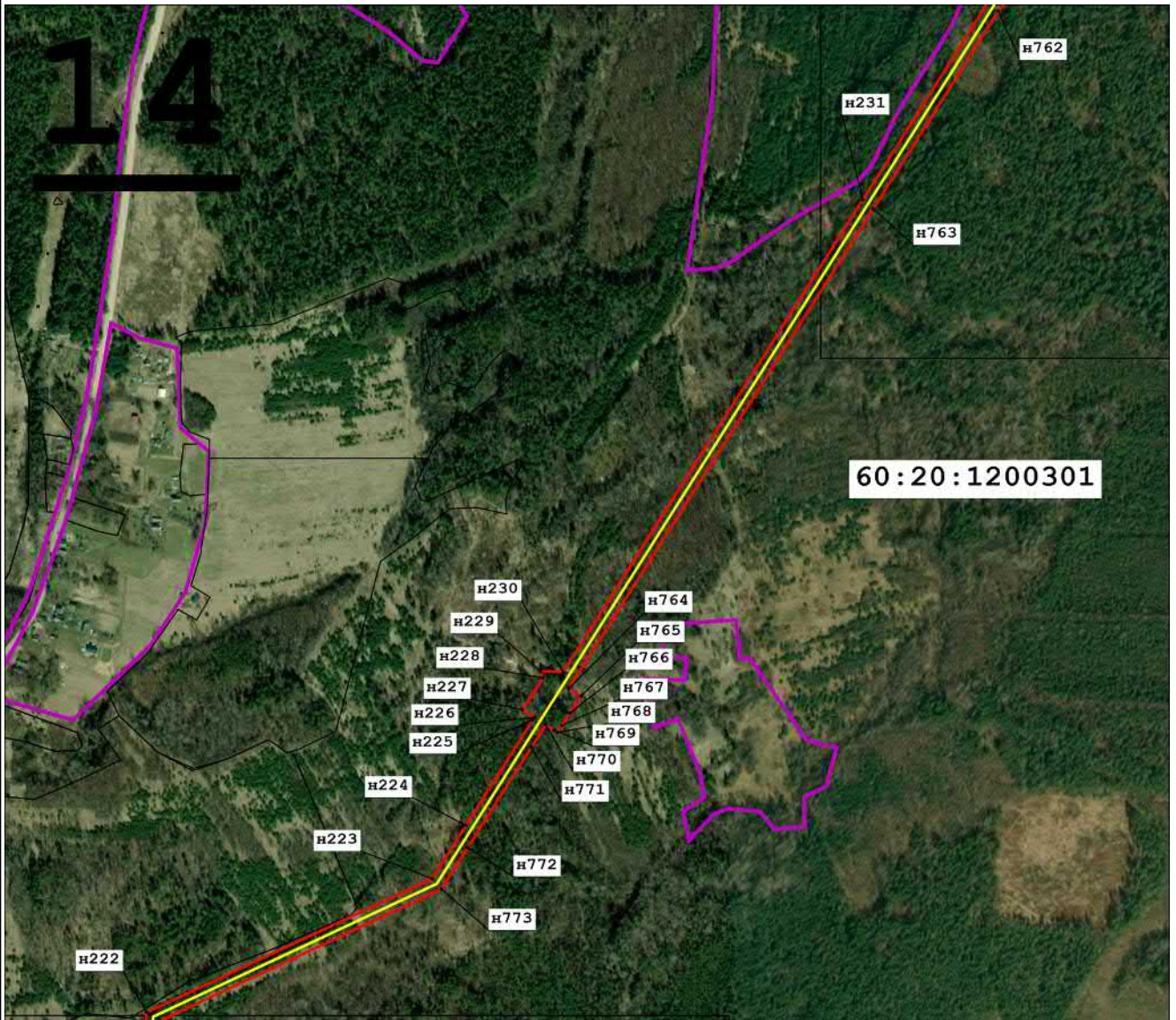
Подпись \_\_\_\_\_

Дата « 26 » сентября 2023 г.

Место для оттиска печати (при наличии) лица, составившего описание местоположения границ объекта

СХЕМА РАСПОЛОЖЕНИЯ ГРАНИЦ ПУБЛИЧНОГО СЕРВИТУТА

"Газопровод межпоселковый ГРС Пушкинские Горы - р.п.Красногородск с отводами на д.Платишино и д.Ильинское Красногородского района Псковской области"



Масштаб 1:10 000

Используемые условные знаки и обозначения:



- Ось трассы и проектные границы публичного сервитута



- Граница муниципального образования



- Существующая часть границы, имеющиеся в ЕГРН сведения о которой достаточны для определения ее местоположения

нб

- Характерная точка границы публичного сервитута

60:06:0090104:17

- Кадастровый номер земельного участка

д Ильинское

- Наименование населенного пункта

60:06:0031001

- Кадастровый квартал



Подпись

Дата

« 26 »

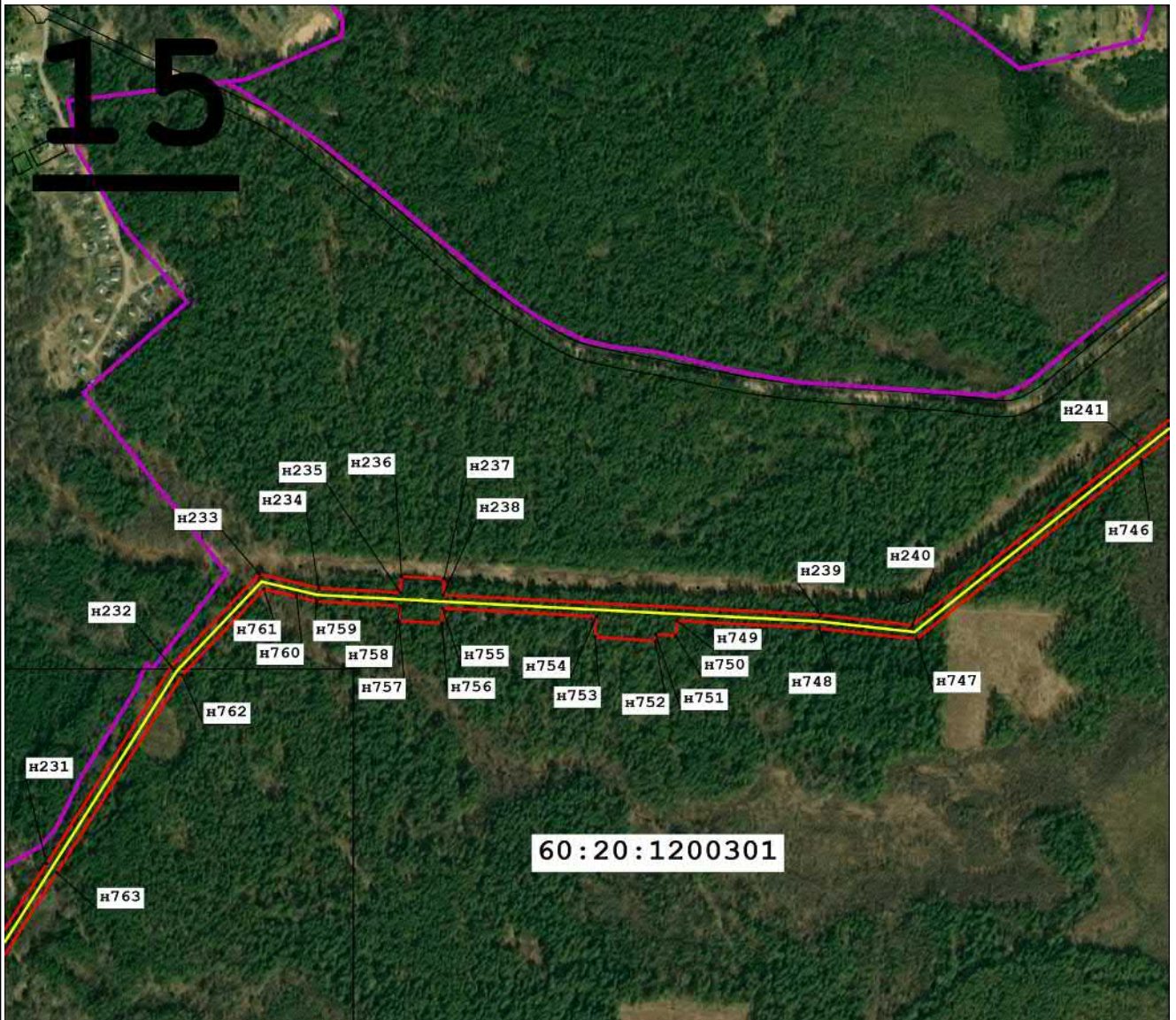
сентября

2023 г.

Место для оттиска печати (при наличии) лица, составившего описание местоположения границ объекта

**СХЕМА РАСПОЛОЖЕНИЯ ГРАНИЦ ПУБЛИЧНОГО СЕРВИТУТА**

*"Газопровод межпоселковый ГРС Пушкинские Горы - р.п.Красногородск с отводами на д.Платишино и д.Ильинское Красногородского района Псковской области"*



**Масштаб 1:10 000**

**Используемые условные знаки и обозначения:**



- Ось трассы и проектные границы публичного сервитута



- Граница муниципального образования



- Существующая часть границы, имеющиеся в ЕГРН сведения о которой достаточны для определения ее местоположения



- Характерная точка границы публичного сервитута

60:06:0090104:17

- Кадастровый номер земельного участка

д Ильинское

- Наименование населенного пункта

60:06:0031001

- Кадастровый квартал



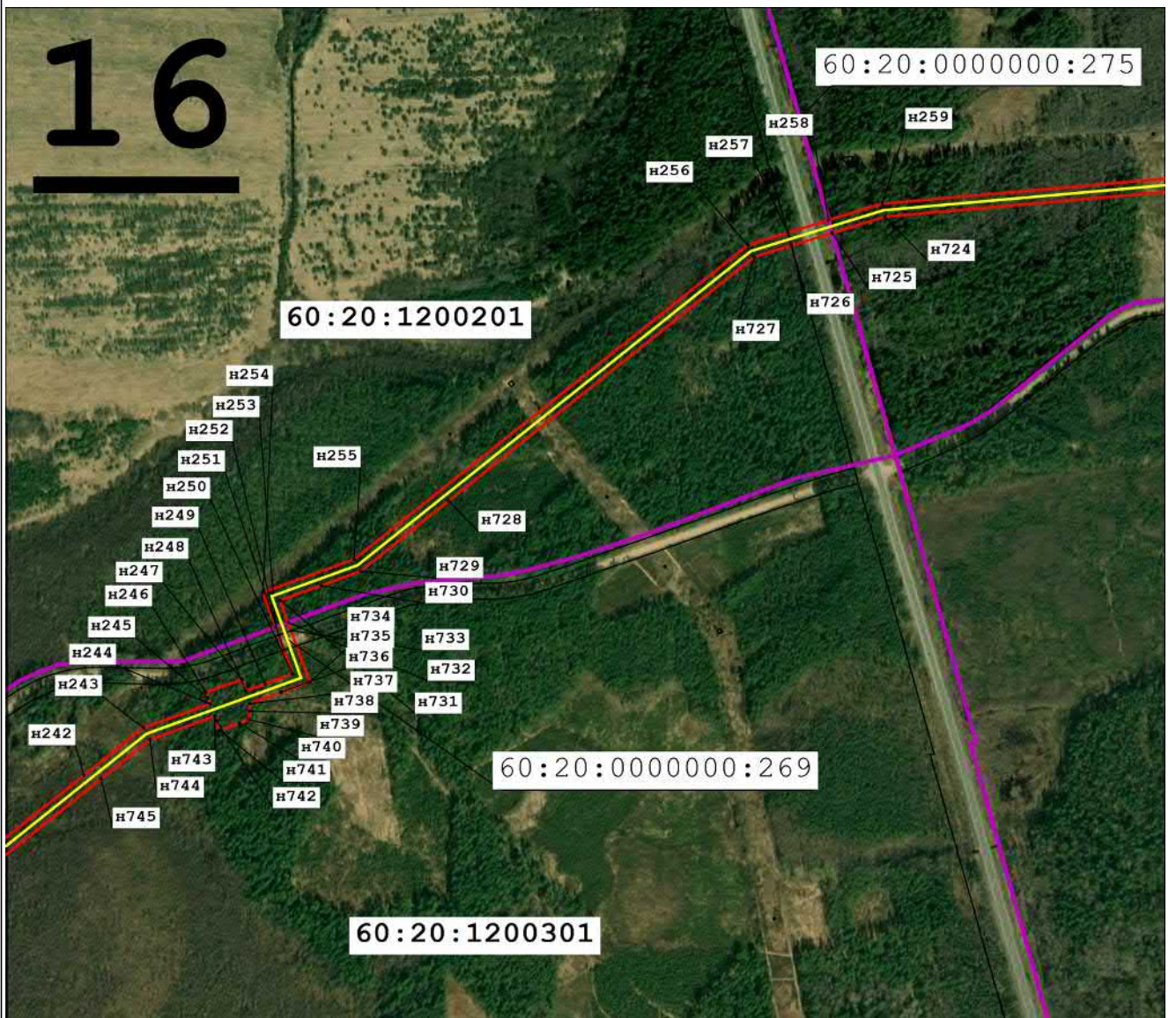
Подпись \_\_\_\_\_

Дата « 26 » \_\_\_\_\_ сентября \_\_\_\_\_ 2023 г.

Место для оттиска печати (при наличии) лица, составившего описание местоположения границ объекта

**СХЕМА РАСПОЛОЖЕНИЯ ГРАНИЦ ПУБЛИЧНОГО СЕРВИТУТА**

*"Газопровод межпоселковый ГРС Пушкинские Горы - р.п.Красногородск с отводами на д.Платишино и д.Ильинское Красногородского района Псковской области"*



**Масштаб 1:10 000**

**Используемые условные знаки и обозначения:**



- Ось трассы и проектные границы публичного сервитута



- Граница муниципального образования



- Существующая часть границы, имеющиеся в ЕГРН сведения о которой достаточны для определения ее местоположения



- Характерная точка границы публичного сервитута

60:06:0090104:17

- Кадастровый номер земельного участка

д Ильинское

- Наименование населенного пункта

60:06:0031001

- Кадастровый квартал



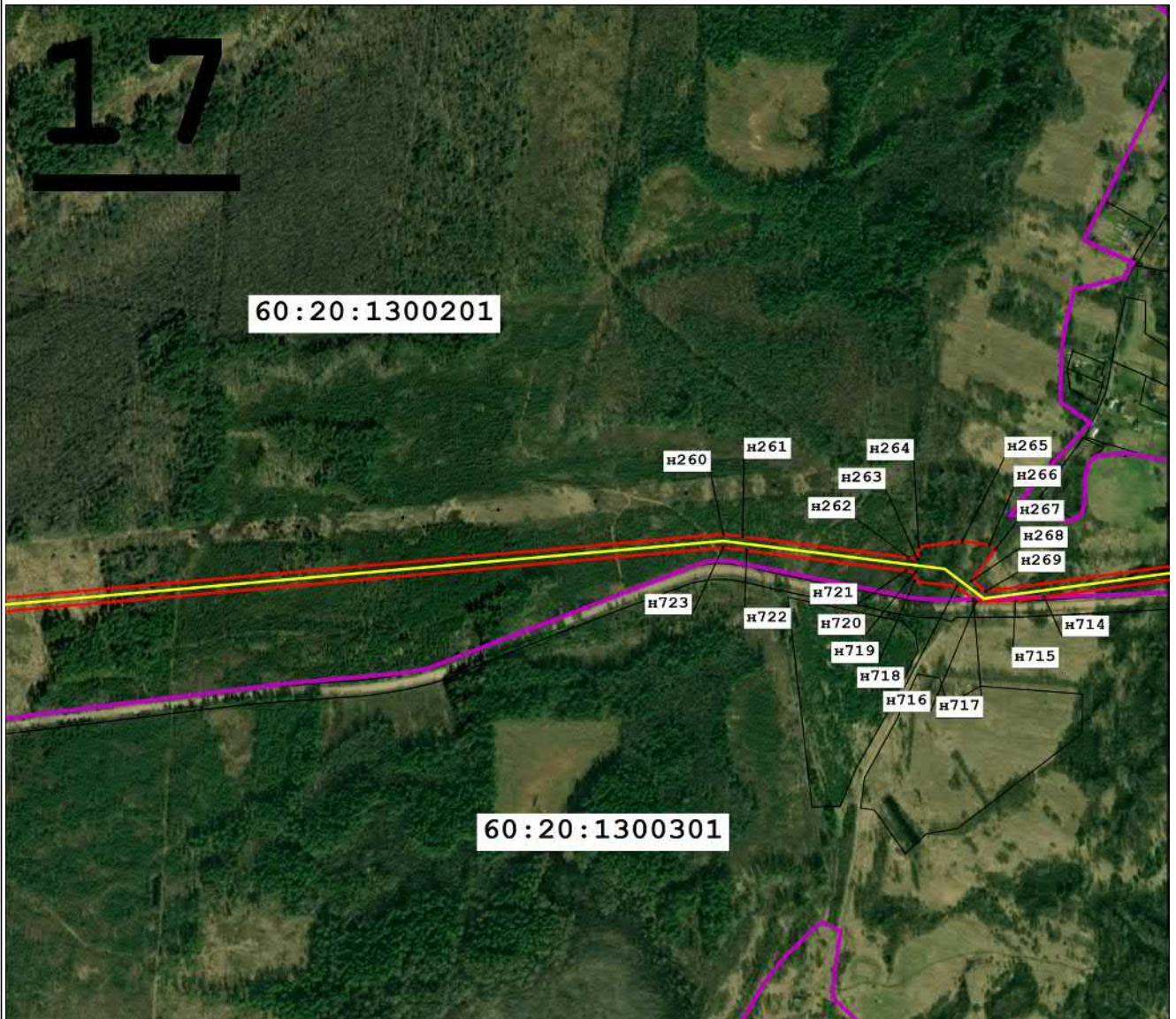
Подпись \_\_\_\_\_

Дата « 26 » сентября 2023 г.

Место для оттиска печати (при наличии) лица, составившего описание местоположения границ объекта

СХЕМА РАСПОЛОЖЕНИЯ ГРАНИЦ ПУБЛИЧНОГО СЕРВИТУТА

"Газопровод межпоселковый ГРС Пушкинские Горы - р.п.Красногородск с отводами на д.Платишино и д.Ильинское Красногородского района Псковской области"



Масштаб 1:10 000

Используемые условные знаки и обозначения:



- Ось трассы и проектные границы публичного сервитута



- Граница муниципального образования



- Существующая часть границы, имеющиеся в ЕГРН сведения о которой достаточны для определения ее местоположения



- Характерная точка границы публичного сервитута

60:06:0090104:17

- Кадастровый номер земельного участка

д Ильинское

- Наименование населенного пункта

60:06:0031001

- Кадастровый квартал



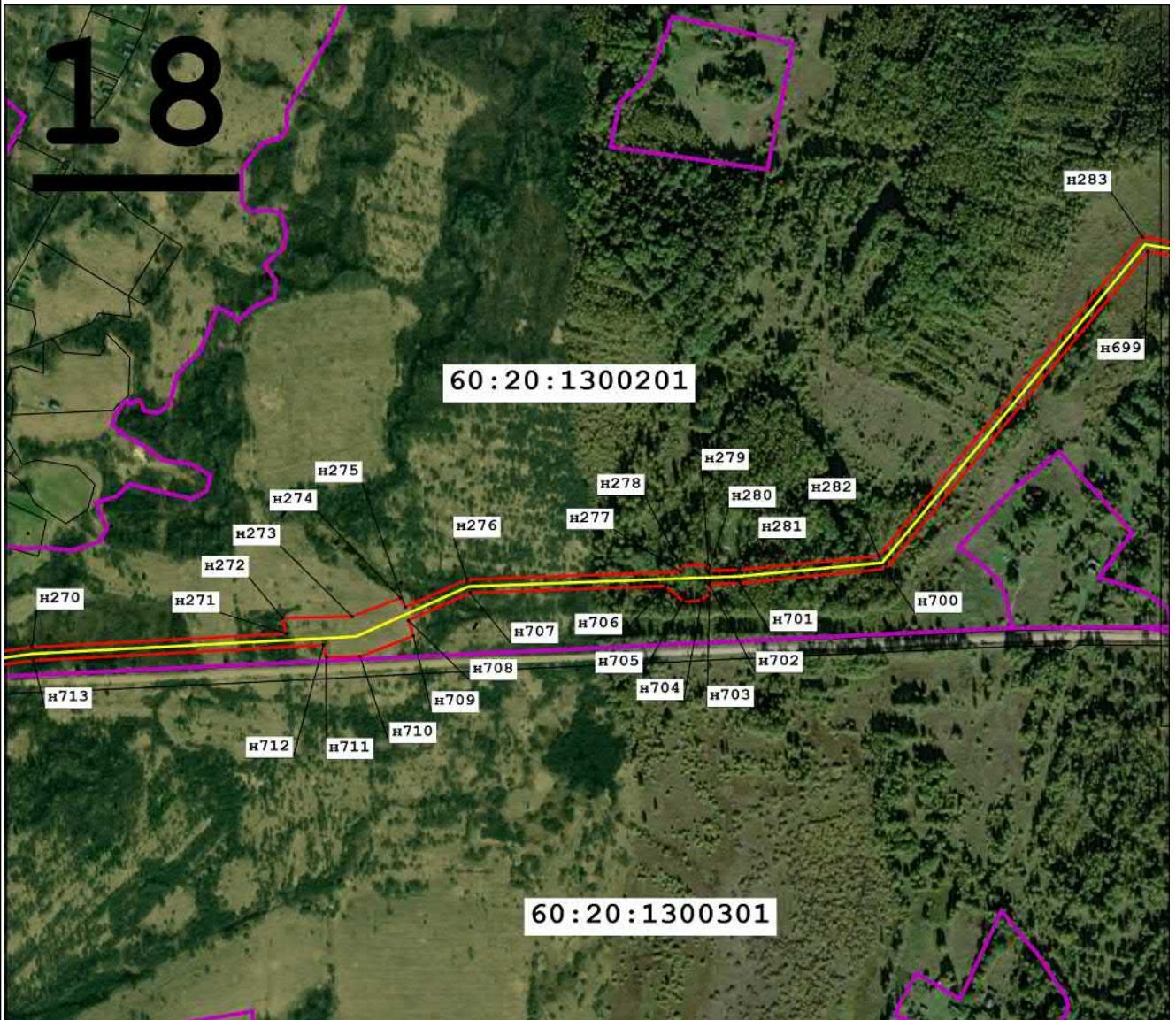
Подпись \_\_\_\_\_

Дата « 26 » сентября 2023 г.

Место для оттиска печати (при наличии) лица, составившего описание местоположения границ объекта

# СХЕМА РАСПОЛОЖЕНИЯ ГРАНИЦ ПУБЛИЧНОГО СЕРВИТУТА

"Газопровод межпоселковый ГРС Пушкинские Горы - р.п.Красногородск с отводами на д.Платишино и д.Ильинское Красногородского района Псковской области"



Масштаб 1:10 000

## Используемые условные знаки и обозначения:



- Ось трассы и проектные границы публичного сервитута



- Граница муниципального образования



- Существующая часть границы, имеющиеся в ЕГРН сведения о которой достаточны для определения ее местоположения



- Характерная точка границы публичного сервитута

60:06:0090104:17

- Кадастровый номер земельного участка

д Ильинское

- Наименование населенного пункта

60:06:0031001

- Кадастровый квартал



Подпись \_\_\_\_\_

Дата « 26 »

сентября

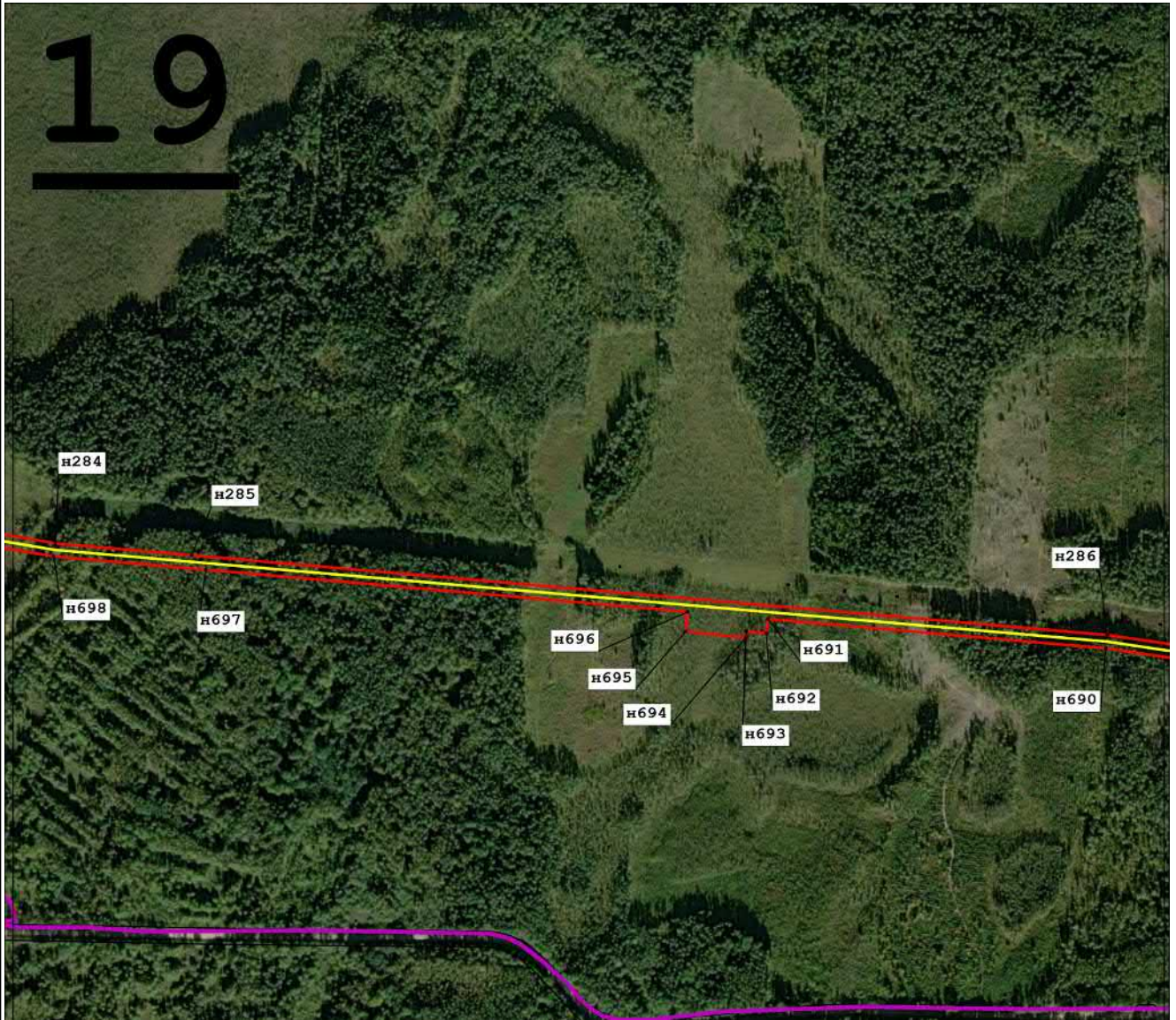
2023 г.

Место для оттиска печати (при наличии) лица, составившего описание местоположения границ объекта



СХЕМА РАСПОЛОЖЕНИЯ ГРАНИЦ ПУБЛИЧНОГО СЕРВИТУТА

"Газопровод межпоселковый ГРС Пушкинские Горы - р.п.Красногородск с отводами на д.Платишино и д.Ильинское Красногородского района Псковской области"



Масштаб 1:10 000

Используемые условные знаки и обозначения:



- Ось трассы и проектные границы публичного сервитута



- Граница муниципального образования



- Существующая часть границы, имеющиеся в ЕГРН сведения о которой достаточны для определения ее местоположения



- Характерная точка границы публичного сервитута

60:06:0090104:17

- Кадастровый номер земельного участка

д Ильинское

- Наименование населенного пункта

60:06:0031001

- Кадастровый квартал



Подпись

Дата

« 26 »

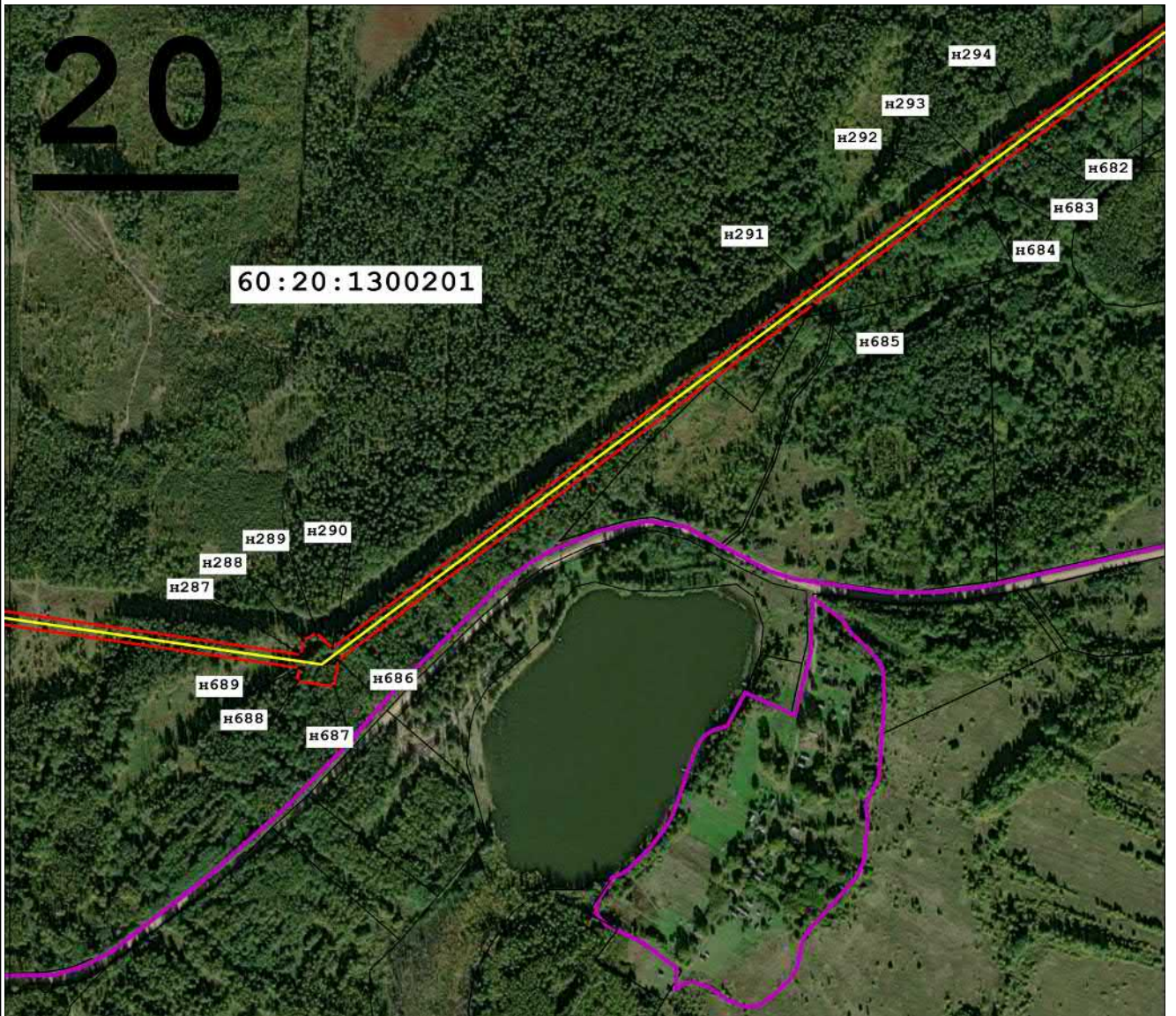
сентября

2023 г.

Место для оттиска печати (при наличии) лица, составившего описание местоположения границ объекта

СХЕМА РАСПОЛОЖЕНИЯ ГРАНИЦ ПУБЛИЧНОГО СЕРВИТУТА

"Газопровод межпоселковый ГРС Пушкинские Горы - р.п.Красногородск с отводами на д.Платишино и д.Ильинское Красногородского района Псковской области"



Масштаб 1:10 000

Используемые условные знаки и обозначения:



- Ось трассы и проектные границы публичного сервитута



- Граница муниципального образования



- Существующая часть границы, имеющиеся в ЕГРН сведения о которой достаточны для определения ее местоположения



- Характерная точка границы публичного сервитута

60:06:0090104:17

- Кадастровый номер земельного участка

д Ильинское

- Наименование населенного пункта

60:06:0031001

- Кадастровый квартал



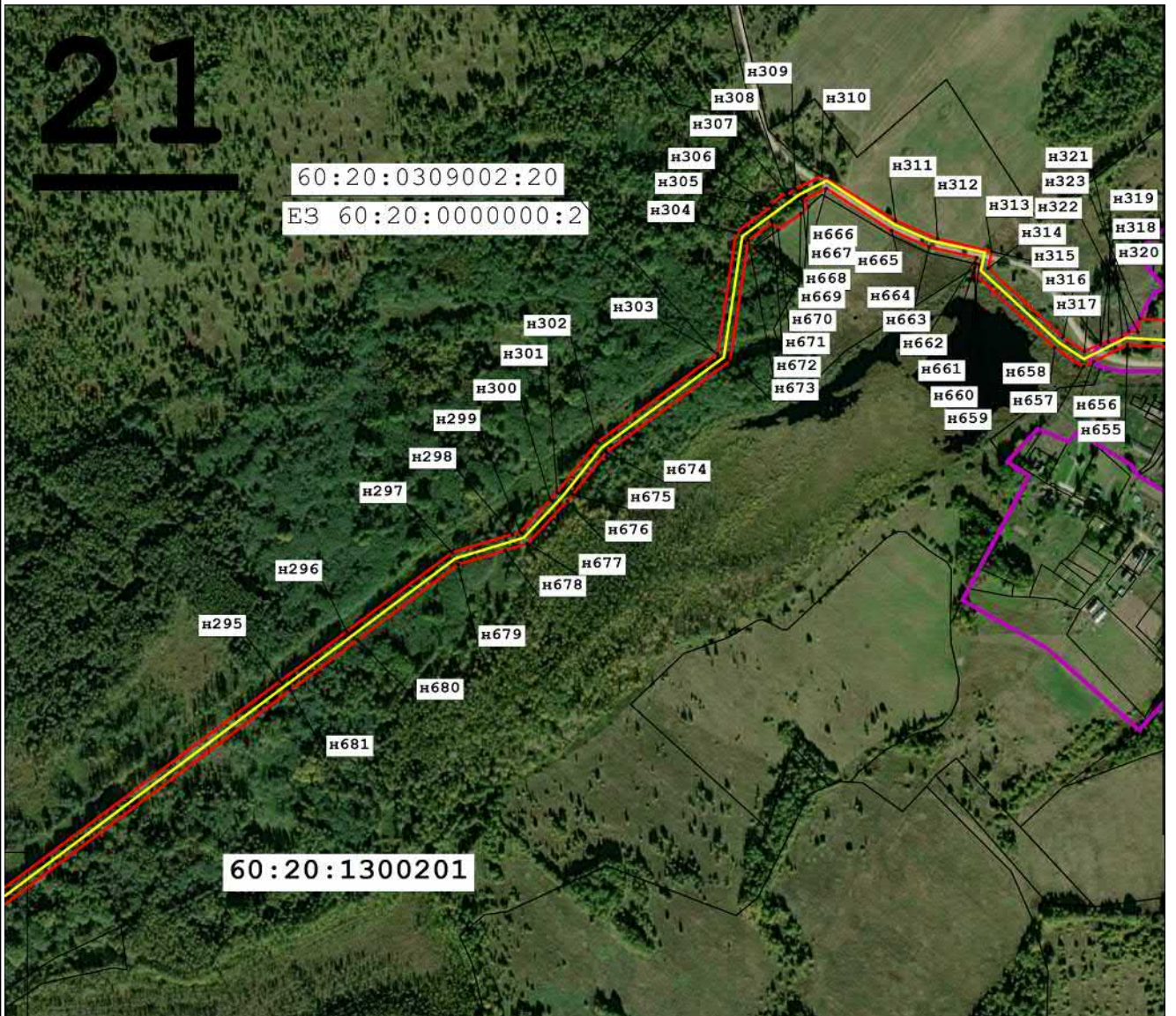
Подпись \_\_\_\_\_

Дата « 26 » сентября 2023 г.

Место для оттиска печати (при наличии) лица, составившего описание местоположения границ объекта

**СХЕМА РАСПОЛОЖЕНИЯ ГРАНИЦ ПУБЛИЧНОГО СЕРВИТУТА**

*"Газопровод межпоселковый ГРС Пушкинские Горы - р.п.Красногородск с отводами на д.Платишино и д.Ильинское Красногородского района Псковской области"*



**Масштаб 1:10 000**

**Используемые условные знаки и обозначения:**



- Ось трассы и проектные границы публичного сервитута



- Граница муниципального образования



- Существующая часть границы, имеющиеся в ЕГРН сведения о которой достаточны для определения ее местоположения

н6

- Характерная точка границы публичного сервитута

60:06:0090104:17

- Кадастровый номер земельного участка

д Ильинское

- Наименование населенного пункта

60:06:0031001

- Кадастровый квартал



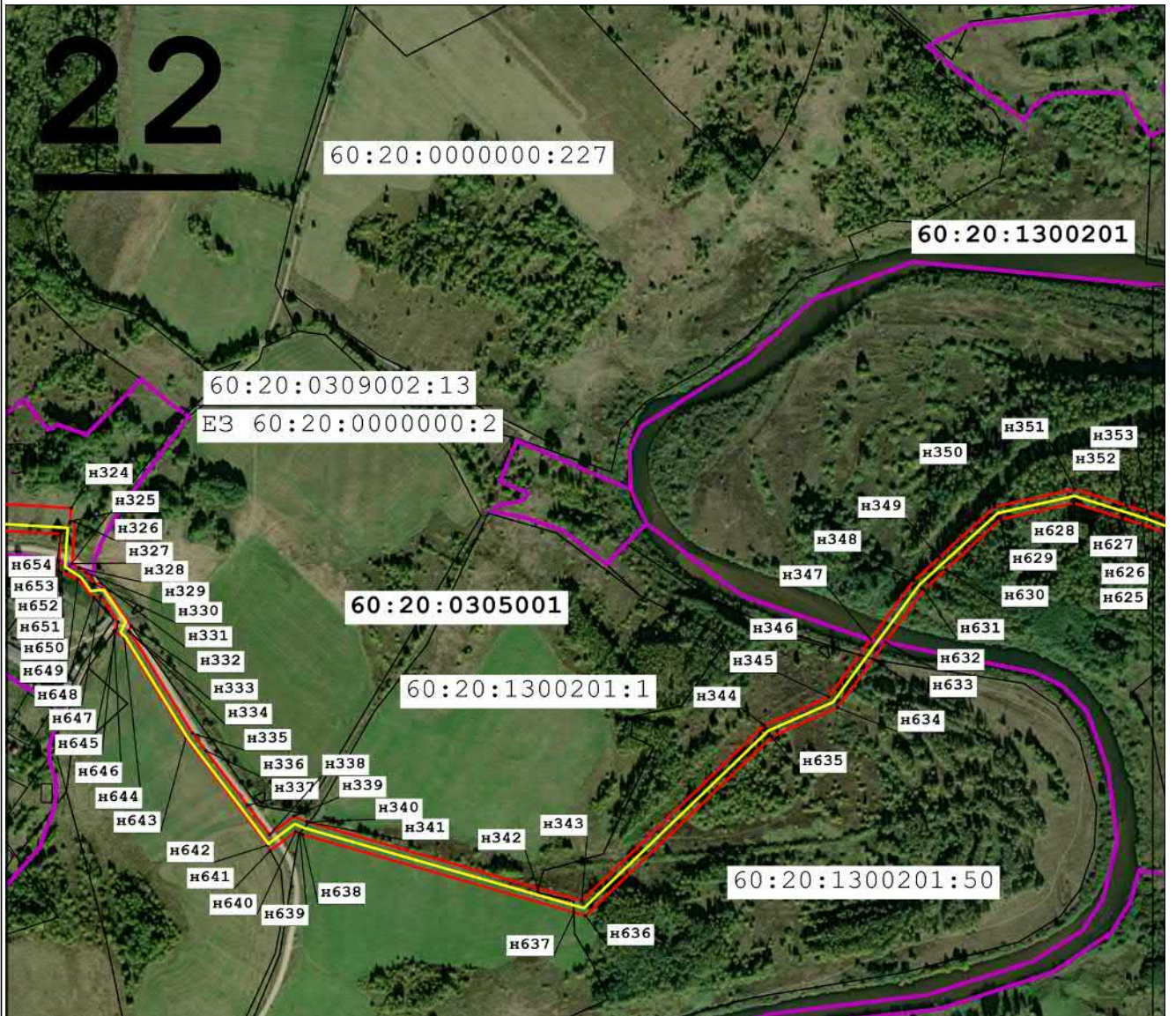
Подпись \_\_\_\_\_

Дата « 26 » сентября 2023 г.

Место для оттиска печати (при наличии) лица, составившего описание местоположения границ объекта

**СХЕМА РАСПОЛОЖЕНИЯ ГРАНИЦ ПУБЛИЧНОГО СЕРВИТУТА**

*"Газопровод межпоселковый ГРС Пушкинские Горы - р.п.Красногородск с отводами на д.Платишино и д.Ильинское Красногородского района Псковской области"*



**Масштаб 1:10 000**

**Используемые условные знаки и обозначения:**



- Ось трассы и проектные границы публичного сервитута



- Граница муниципального образования



- Существующая часть границы, имеющиеся в ЕГРН сведения о которой достаточны для определения ее местоположения



- Характерная точка границы публичного сервитута

60:06:0090104:17

- Кадастровый номер земельного участка

д Ильинское

- Наименование населенного пункта

60:06:0031001

- Кадастровый квартал



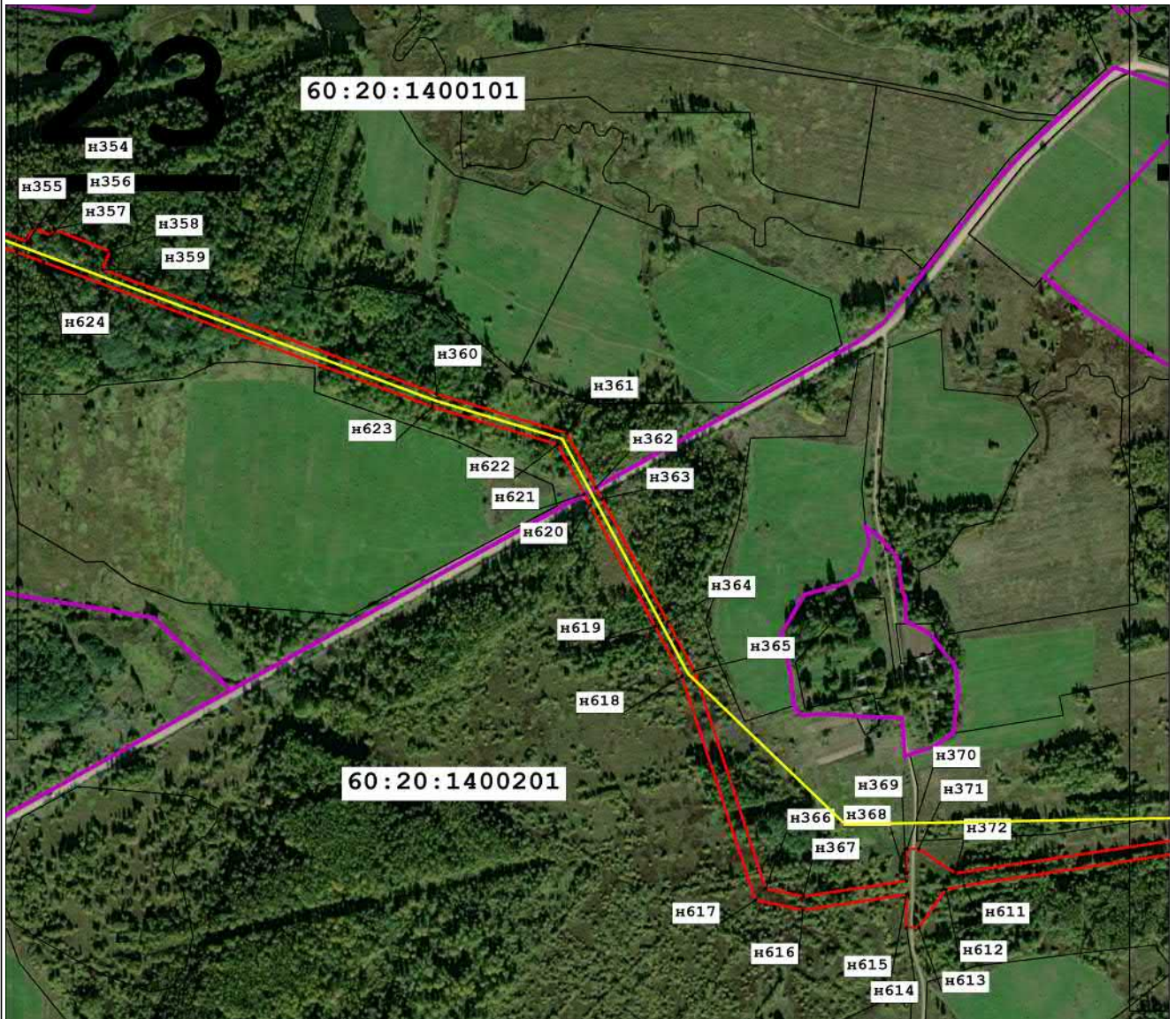
Подпись \_\_\_\_\_

Дата « 26 » сентября 2023 г.

Место для оттиска печати (при наличии) лица, составившего описание местоположения границ объекта

**СХЕМА РАСПОЛОЖЕНИЯ ГРАНИЦ ПУБЛИЧНОГО СЕРВИТУТА**

*"Газопровод межпоселковый ГРС Пушкинские Горы - р.п.Красногородск с отводами на д.Платишино и д.Ильинское Красногородского района Псковской области"*



**Масштаб 1:10 000**

**Используемые условные знаки и обозначения:**



- Ось трассы и проектные границы публичного сервитута



- Граница муниципального образования



- Существующая часть границы, имеющиеся в ЕГРН сведения о которой достаточны для определения ее местоположения



- Характерная точка границы публичного сервитута

60:06:0090104:17

- Кадастровый номер земельного участка

д Ильинское

- Наименование населенного пункта

60:06:0031001

- Кадастровый квартал



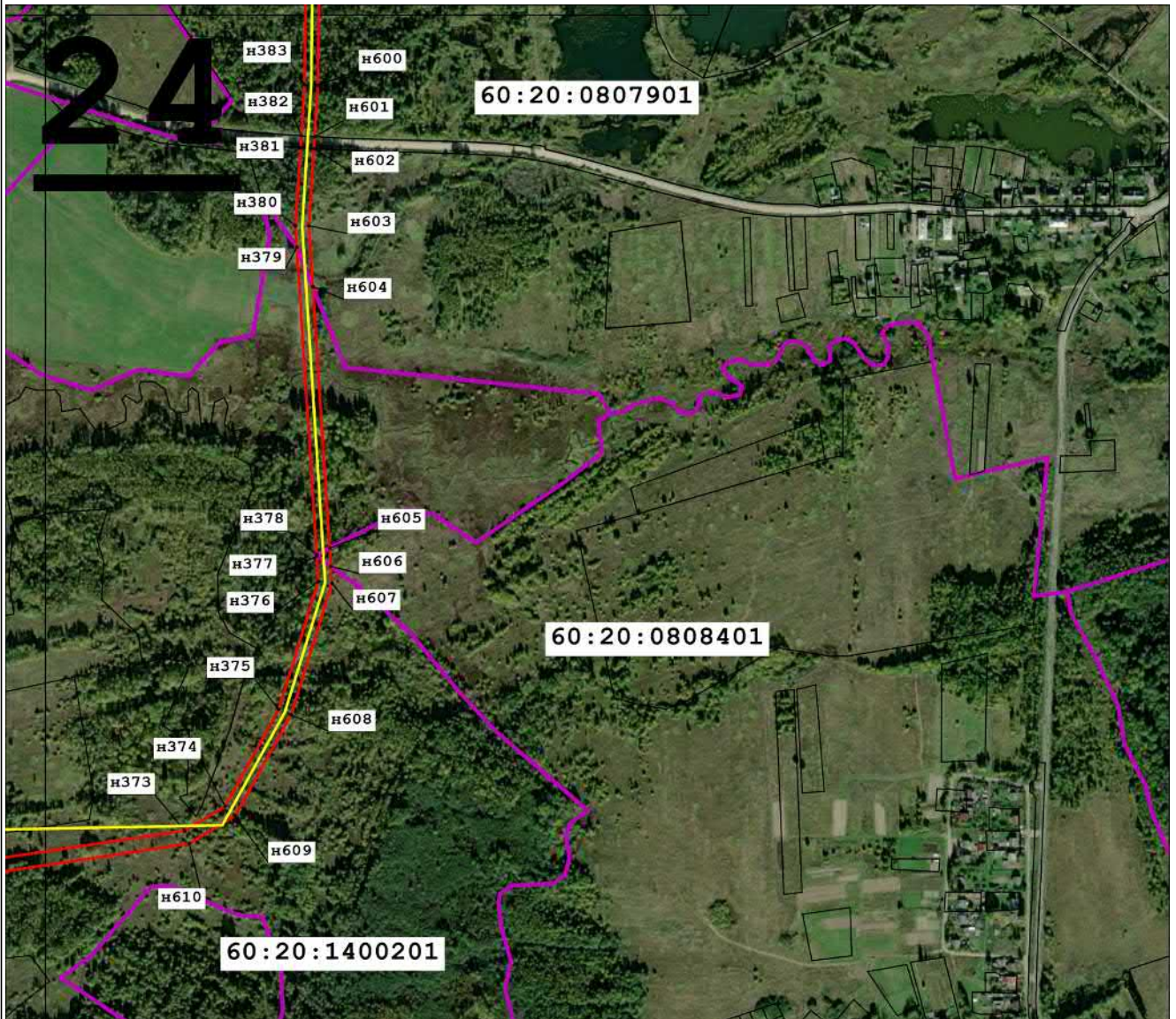
Подпись \_\_\_\_\_

Дата « 26 » сентября 2023 г.

Место для оттиска печати (при наличии) лица, составившего описание местоположения границ объекта

**СХЕМА РАСПОЛОЖЕНИЯ ГРАНИЦ ПУБЛИЧНОГО СЕРВИТУТА**

*"Газопровод межпоселковый ГРС Пушкинские Горы - р.п.Красногородск с отводами на д.Платишино и д.Ильинское Красногородского района Псковской области"*



**Масштаб 1:10 000**

**Используемые условные знаки и обозначения:**



- Ось трассы и проектные границы публичного сервитута



- Граница муниципального образования



- Существующая часть границы, имеющиеся в ЕГРН сведения о которой достаточны для определения ее местоположения



- Характерная точка границы публичного сервитута

60:06:0090104:17

- Кадастровый номер земельного участка

д Ильинское

- Наименование населенного пункта

60:06:0031001

- Кадастровый квартал



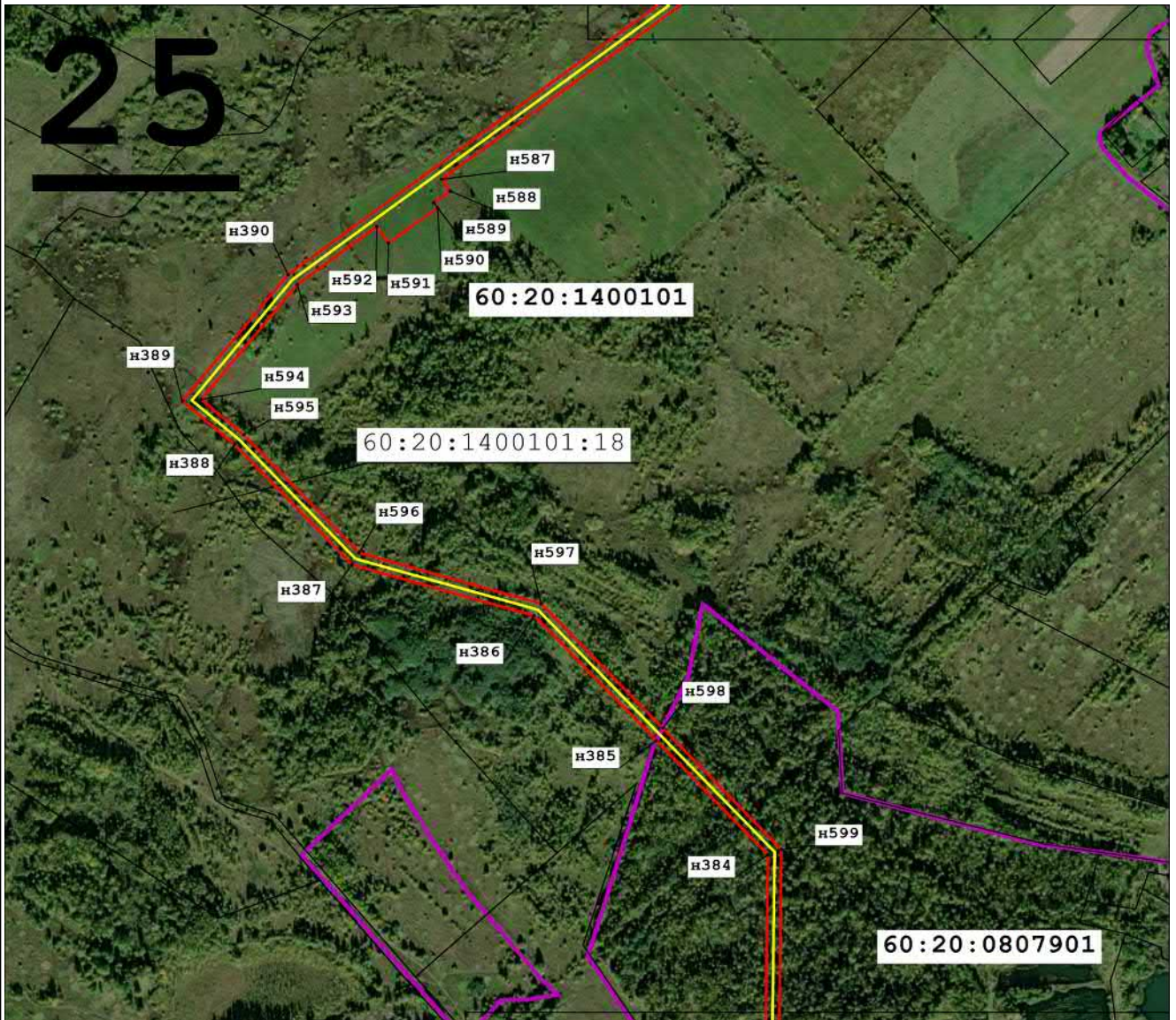
Подпись \_\_\_\_\_

Дата « 26 » сентября 2023 г.

Место для оттиска печати (при наличии) лица, составившего описание местоположения границ объекта

СХЕМА РАСПОЛОЖЕНИЯ ГРАНИЦ ПУБЛИЧНОГО СЕРВИТУТА

"Газопровод межпоселковый ГРС Пушкинские Горы - р.п.Красногородск с отводами на д.Платишино и д.Ильинское Красногородского района Псковской области"



Масштаб 1:10 000

Используемые условные знаки и обозначения:



- Ось трассы и проектные границы публичного сервитута



- Граница муниципального образования



- Существующая часть границы, имеющиеся в ЕГРН сведения о которой достаточны для определения ее местоположения

н6

- Характерная точка границы публичного сервитута

60:06:0090104:17

- Кадастровый номер земельного участка

д Ильинское

- Наименование населенного пункта

60:06:0031001

- Кадастровый квартал



Подпись

Дата

« 26 »

сентября

2023 г.

Место для оттиска печати (при наличии) лица, составившего описание местоположения границ объекта

СХЕМА РАСПОЛОЖЕНИЯ ГРАНИЦ ПУБЛИЧНОГО СЕРВИТУТА

"Газопровод межпоселковый ГРС Пушкинские Горы - р.п.Красногородск с отводами на д.Платишино и д.Ильинское Красногородского района Псковской области"



Масштаб 1:10 000

Используемые условные знаки и обозначения:



- Ось трассы и проектные границы публичного сервитута



- Граница муниципального образования



- Существующая часть границы, имеющиеся в ЕГРН сведения о которой достаточны для определения ее местоположения



- Характерная точка границы публичного сервитута

60:06:0090104:17

- Кадастровый номер земельного участка

д Ильинское

- Наименование населенного пункта

60:06:0031001

- Кадастровый квартал



Подпись \_\_\_\_\_

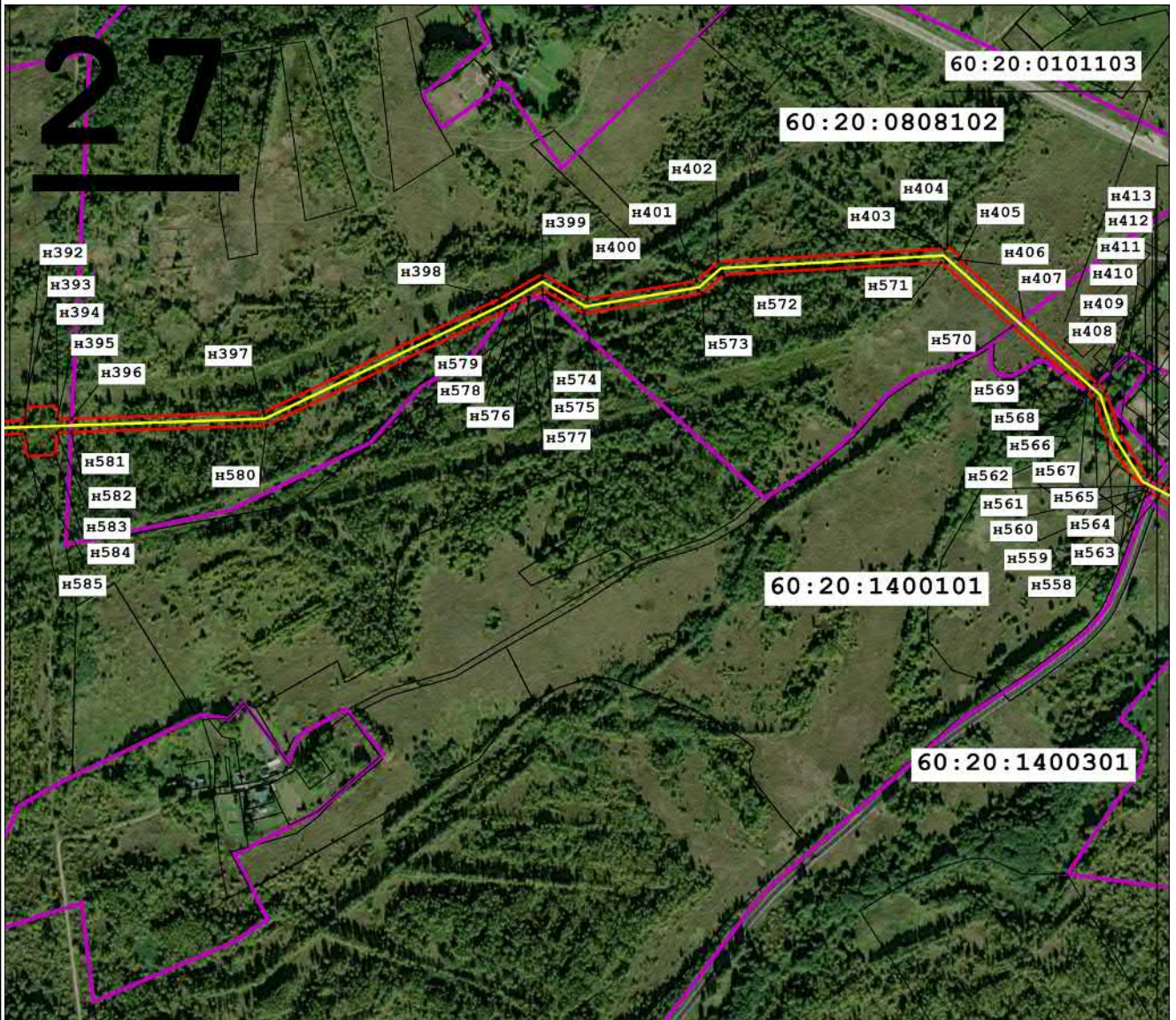
Дата « 26 » сентября 2023 г.

Место для оттиска печати (при наличии) лица, составившего описание местоположения границ объекта



**СХЕМА РАСПОЛОЖЕНИЯ ГРАНИЦ ПУБЛИЧНОГО СЕРВИТУТА**

*"Газопровод межпоселковый ГРС Пушкинские Горы - р.п.Красногородск с отводами на д.Платишино и д.Ильинское Красногородского района Псковской области"*



**Масштаб 1:10 000**

**Используемые условные знаки и обозначения:**



- Ось трассы и проектные границы публичного сервитута



- Граница муниципального образования



- Существующая часть границы, имеющиеся в ЕГРН сведения о которой достаточны для определения ее местоположения



- Характерная точка границы публичного сервитута

60:06:0090104:17

- Кадастровый номер земельного участка

д Ильинское

- Наименование населенного пункта

60:06:0031001

- Кадастровый квартал



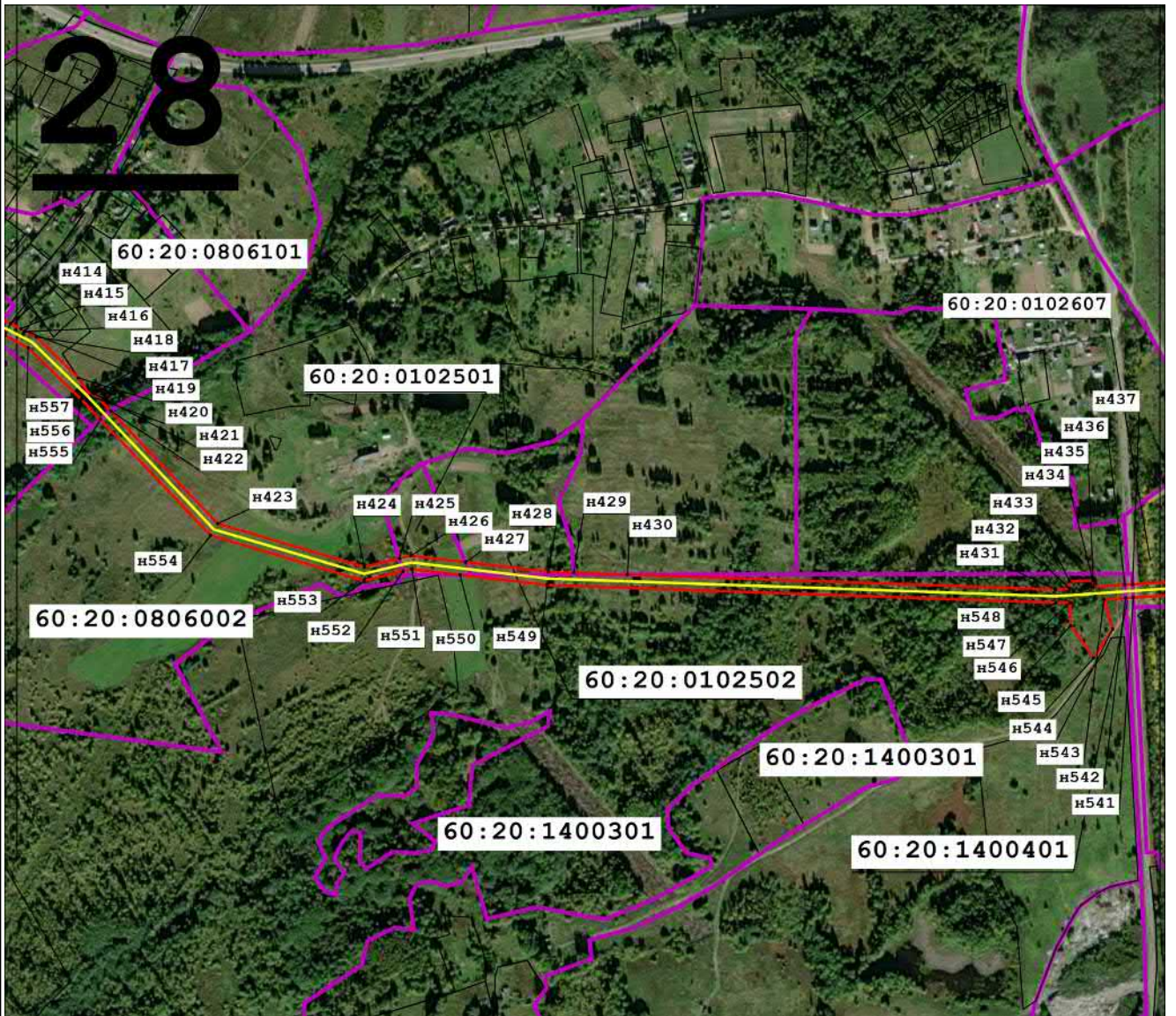
Подпись \_\_\_\_\_

Дата « 26 » сентября 2023 г.

Место для оттиска печати (при наличии) лица, составившего описание местоположения границ объекта

**СХЕМА РАСПОЛОЖЕНИЯ ГРАНИЦ ПУБЛИЧНОГО СЕРВИТУТА**

*"Газопровод межпоселковый ГРС Пушкинские Горы - р.п.Красногородск с отводами на д.Платишино и д.Ильинское Красногородского района Псковской области"*



**Масштаб 1:10 000**

**Используемые условные знаки и обозначения:**



- Ось трассы и проектные границы публичного сервитута



- Граница муниципального образования



- Существующая часть границы, имеющиеся в ЕГРН сведения о которой достаточны для определения ее местоположения

н6

- Характерная точка границы публичного сервитута

60:06:0090104:17

- Кадастровый номер земельного участка

д Ильинское

- Наименование населенного пункта

60:06:0031001

- Кадастровый квартал



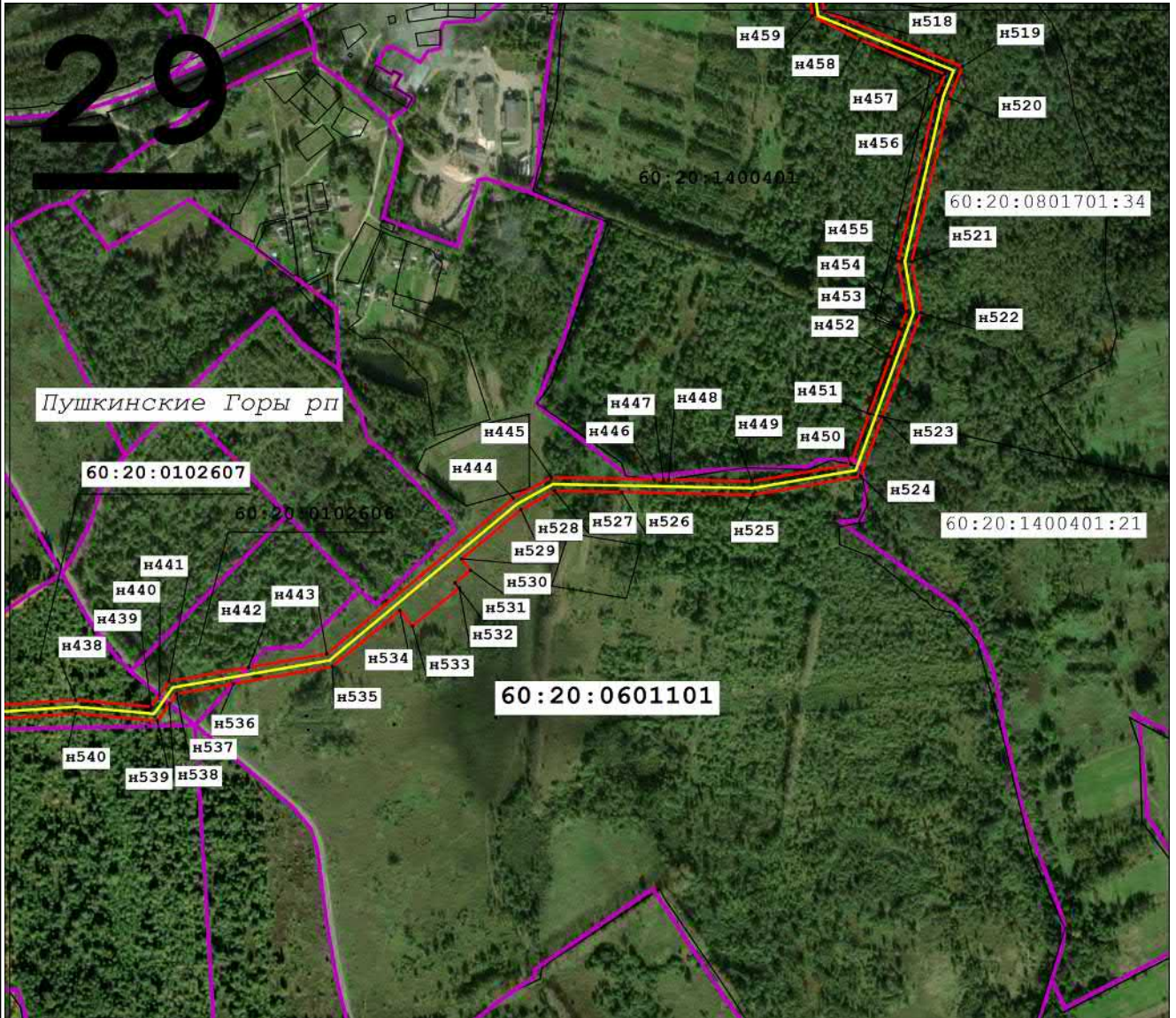
Подпись \_\_\_\_\_

Дата « 26 » \_\_\_\_\_ сентября \_\_\_\_\_ 2023 г.

Место для оттиска печати (при наличии) лица, составившего описание местоположения границ объекта

## СХЕМА РАСПОЛОЖЕНИЯ ГРАНИЦ ПУБЛИЧНОГО СЕРВИТУТА

"Газопровод межпоселковый ГРС Пушкинские Горы - р.п.Красногородск с отводами на д.Платишино и д.Ильинское Красногородского района Псковской области"



Масштаб 1:10 000

### Используемые условные знаки и обозначения:



- Ось трассы и проектные границы публичного сервитута



- Граница муниципального образования



- Существующая часть границы, имеющиеся в ЕГРН сведения о которой достаточны для определения ее местоположения

н6

- Характерная точка границы публичного сервитута

60:06:0090104:17

- Кадастровый номер земельного участка

д Ильинское

- Наименование населенного пункта

60:06:0031001

- Кадастровый квартал



Подпись \_\_\_\_\_

Дата « 26 »

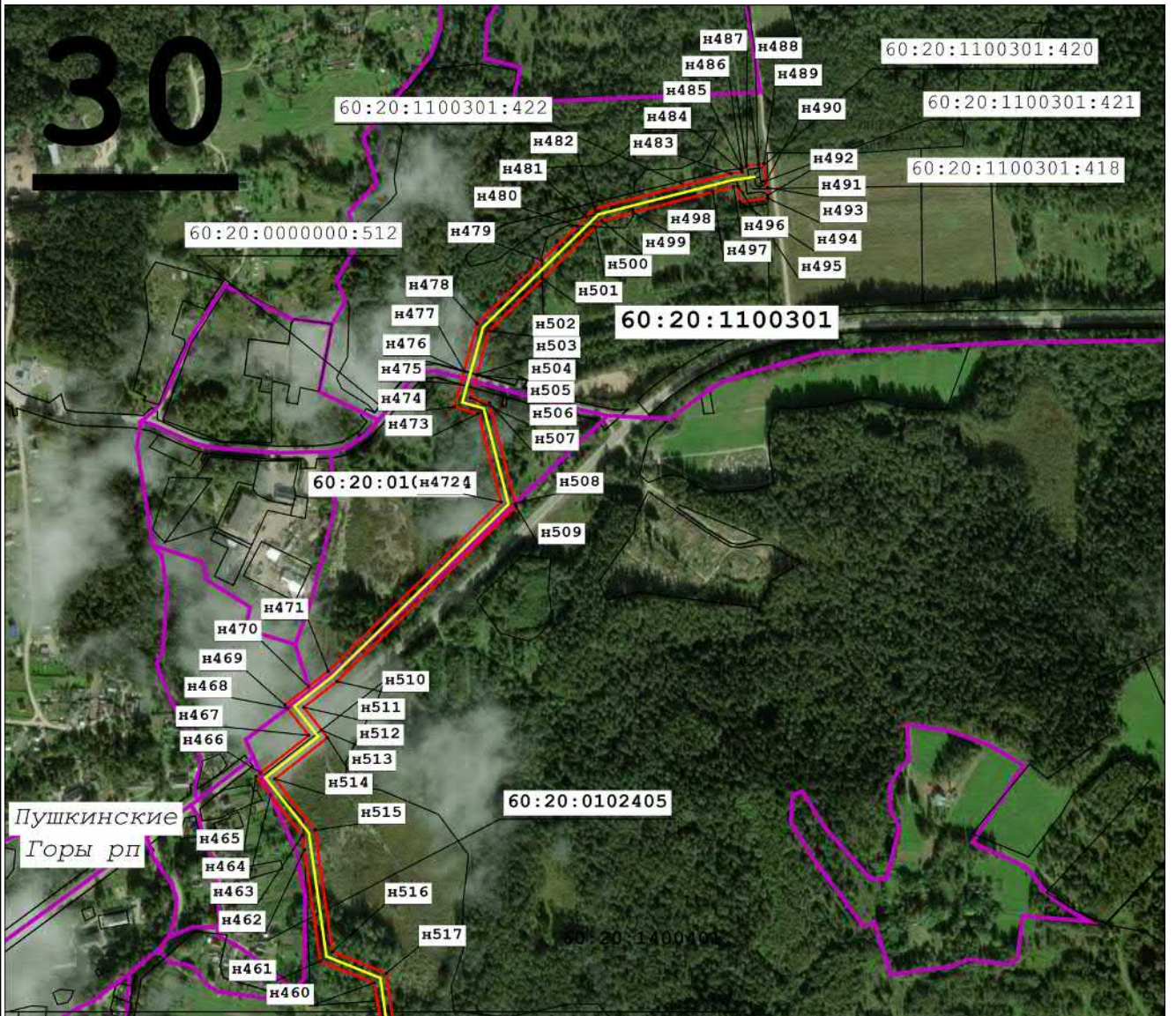
сентября

2023 г.

Место для оттиска печати (при наличии) лица, составившего описание местоположения границ объекта

**СХЕМА РАСПОЛОЖЕНИЯ ГРАНИЦ ПУБЛИЧНОГО СЕРВИТУТА**

*"Газопровод межпоселковый ГРС Пушкинские Горы - р.п.Красногородск с отводами на д.Платишино и д.Ильинское Красногородского района Псковской области"*



**Масштаб 1:10 000**

**Используемые условные знаки и обозначения:**



- Ось трассы и проектные границы публичного сервитута



- Граница муниципального образования



- Существующая часть границы, имеющиеся в ЕГРН сведения о которой достаточны для определения ее местоположения



- Характерная точка границы публичного сервитута

60:06:0090104:17 - Кадастровый номер земельного участка

д Ильинское - Наименование населенного пункта

60:06:0031001 - Кадастровый квартал



Подпись 

Дата « 26 » сентября 2023 г.

Место для оттиска печати (при наличии) лица, составившего описание местоположения границ объекта

<b>Прохождение границы</b>		<b>Описание прохождения границы</b>
<b>от точки</b>	<b>до точки</b>	
<b>1</b>	<b>2</b>	<b>3</b>
—	—	—