

Приложение

К _____

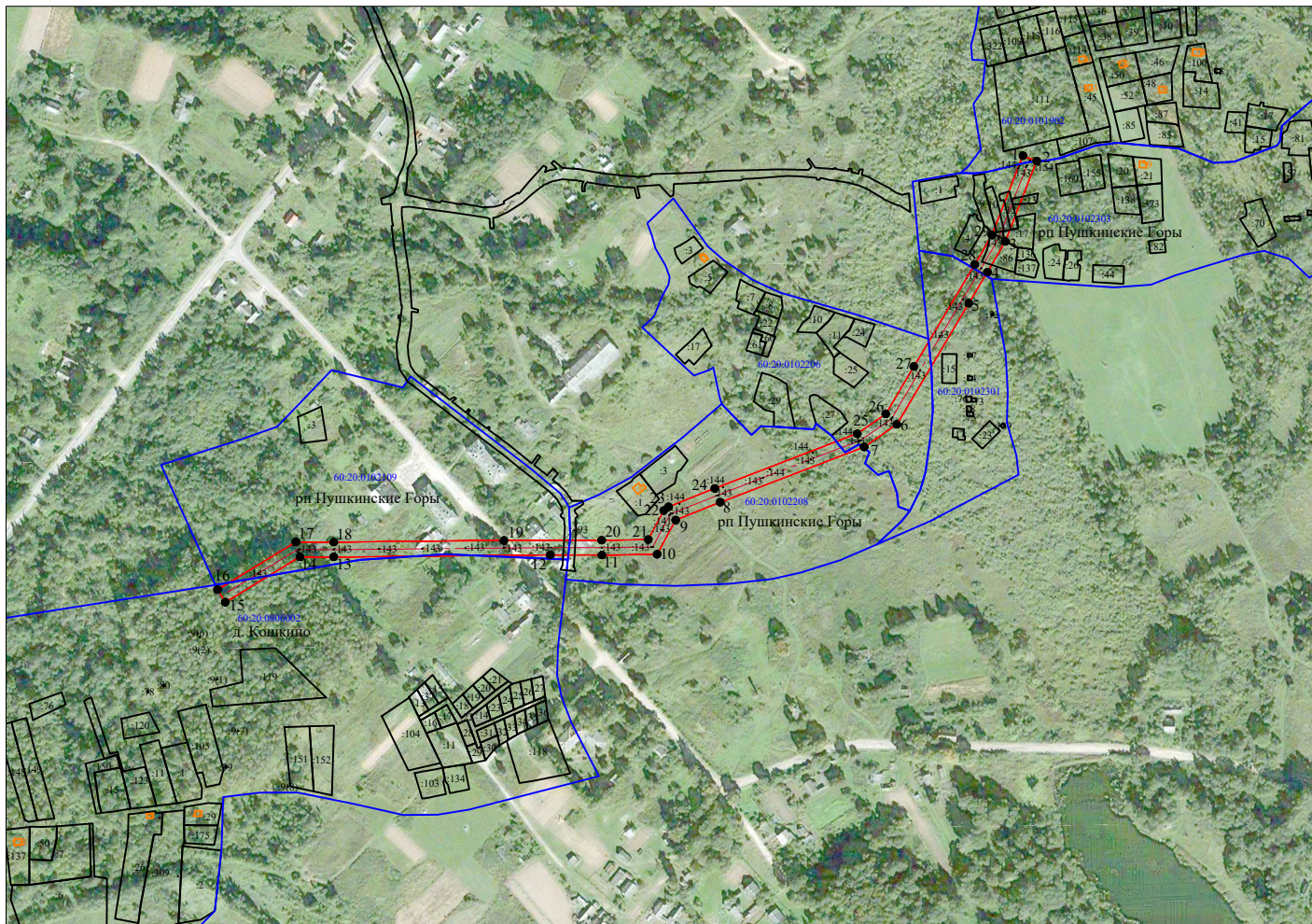
Администрации городского поселения
«Пушкиногорье»

от _____

№ _____

Схема границ публичного сервитута для размещения объекта электросетевого хозяйства "ВЛ 10 кВ 76-16 в административных границах ГП "Пушкиногорье" Пушкиногорского района Псковской области" Псковская область, Пушкиногорский район, ГП "Пушкиногорье"

Площадь испрашиваемого публичного сервитута 30353 кв.м.



Масштаб 1:10000

Используемые условные знаки и обозначения:

- - граница публичного сервитута;
- 1 - характерная точка границы публичного сервитута, установленная при проведении кадастровых работ;
- - существующая часть границы, имеющиеся в ЕГРН сведения о которой достаточны для определения ее местоположения;
- - граница кадастрового квартала;
- - - - ось ВЛ;
- :20 - кадастровый номер земельного участка, сведения о котором содержатся в ЕГРН;
- 60:20:0102109 - номер кадастрового квартала.

Подпись _____

Место для отсиска печати



"26" апреля 2021 г.

Система координат МСК-60, зона 1			
Метод определения координат характерных точек границ - метод спутниковых геодезических измерений			
Площадь публичного сервитута 30353 кв. м.			
Обозначение характерных точек границы	Координаты, м		Средняя квадратическая погрешность определения координат характерных точек границ
	X, м	Y, м	
1	411 312,39	1 310 005,64	0,1
2	411 304,80	1 310 025,22	0,1
3	411 190,73	1 309 980,73	0,1
4	411 147,47	1 309 955,52	0,1
5	411 103,41	1 309 929,01	0,1
6	410 931,67	1 309 826,98	0,1
7	410 899,81	1 309 780,71	0,1
8	410 821,46	1 309 576,51	0,1
9	410 796,21	1 309 513,57	0,1
10	410 747,73	1 309 487,23	0,1
11	410 746,66	1 309 408,80	0,1
12	410 746,77	1 309 335,73	0,1
13	410 743,94	1 309 028,86	0,1
14	410 744,11	1 308 980,92	0,1
15	410 679,87	1 308 875,10	0,1
16	410 697,77	1 308 864,11	0,1
17	410 765,13	1 308 975,13	0,1
18	410 764,94	1 309 028,80	0,1
19	410 767,38	1 309 270,12	0,1
20	410 767,66	1 309 408,67	0,1
21	410 768,56	1 309 474,67	0,1
22	410 809,64	1 309 496,63	0,1
23	410 814,97	1 309 503,48	0,1
24	410 841,02	1 309 568,85	0,1
25	410 918,51	1 309 770,84	0,1
26	410 946,34	1 309 811,25	0,1
27	411 013,69	1 309 851,07	0,1
28	411 158,17	1 309 937,45	0,1
29	411 199,91	1 309 961,77	0,1
1	411 312,39	1 310 005,64	0,1