

Схема границ публичного сервитута для размещения объекта электросетевого хозяйства
"ВЛ 10 кВ № 76-14 в административных границах Пушкиногорского района Псковской области "
Псковская область, Пушкиногорский район

Приложение

К _____

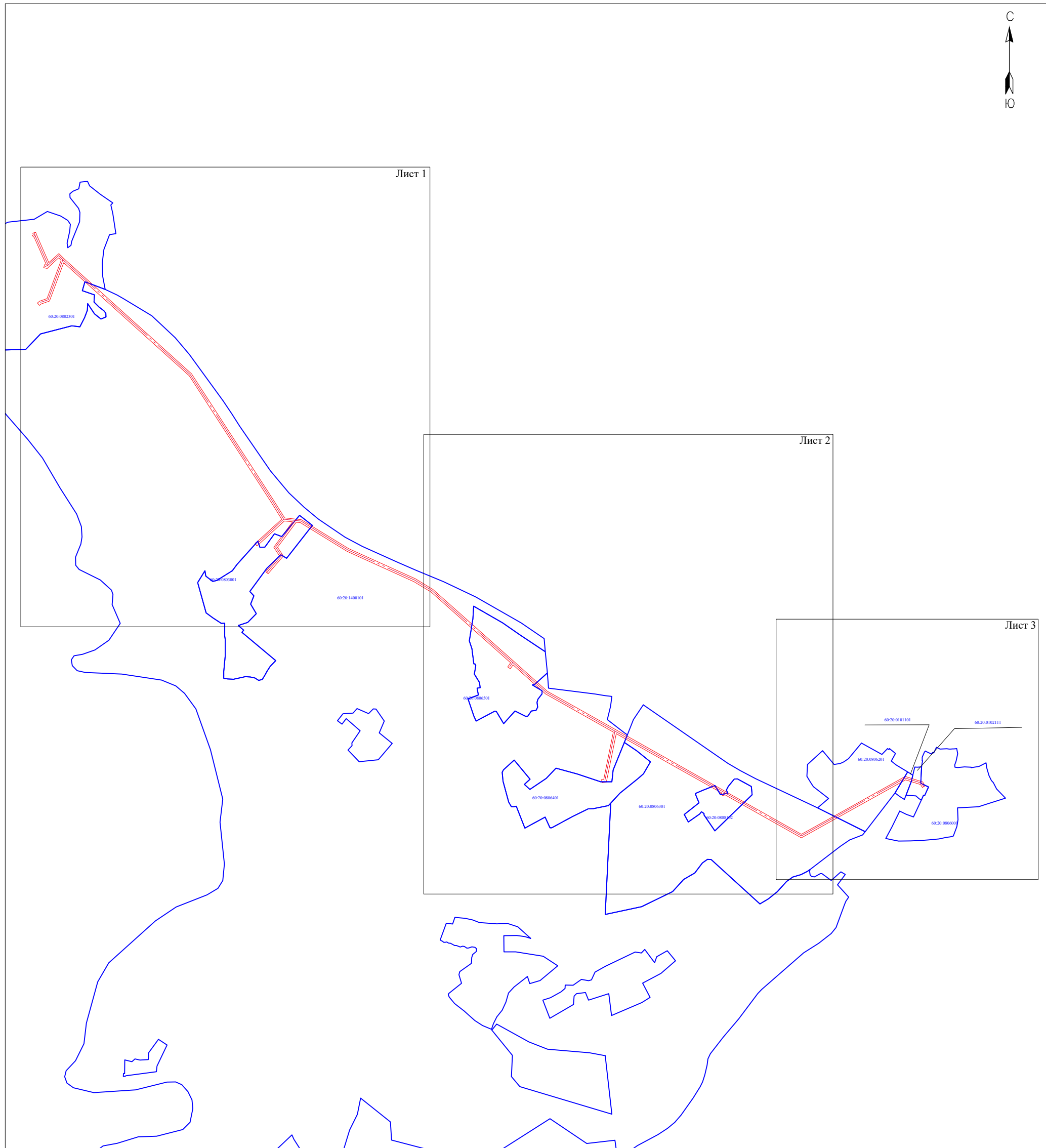
Администрации ГП "Пушкиногорье" Пушкиногорского
района, Псковской области

от _____

№ _____



Площадь публичного сервитута: 193 503 кв.м

Схема расположения листов



Масштаб 1:25 000

Используемые условные знаки и обозначения:

-  - вновь образованная часть границы публичного сервитута;
-  - граница кадастрового квартала;
- 60:20:0806401 - номер кадастрового квартала.

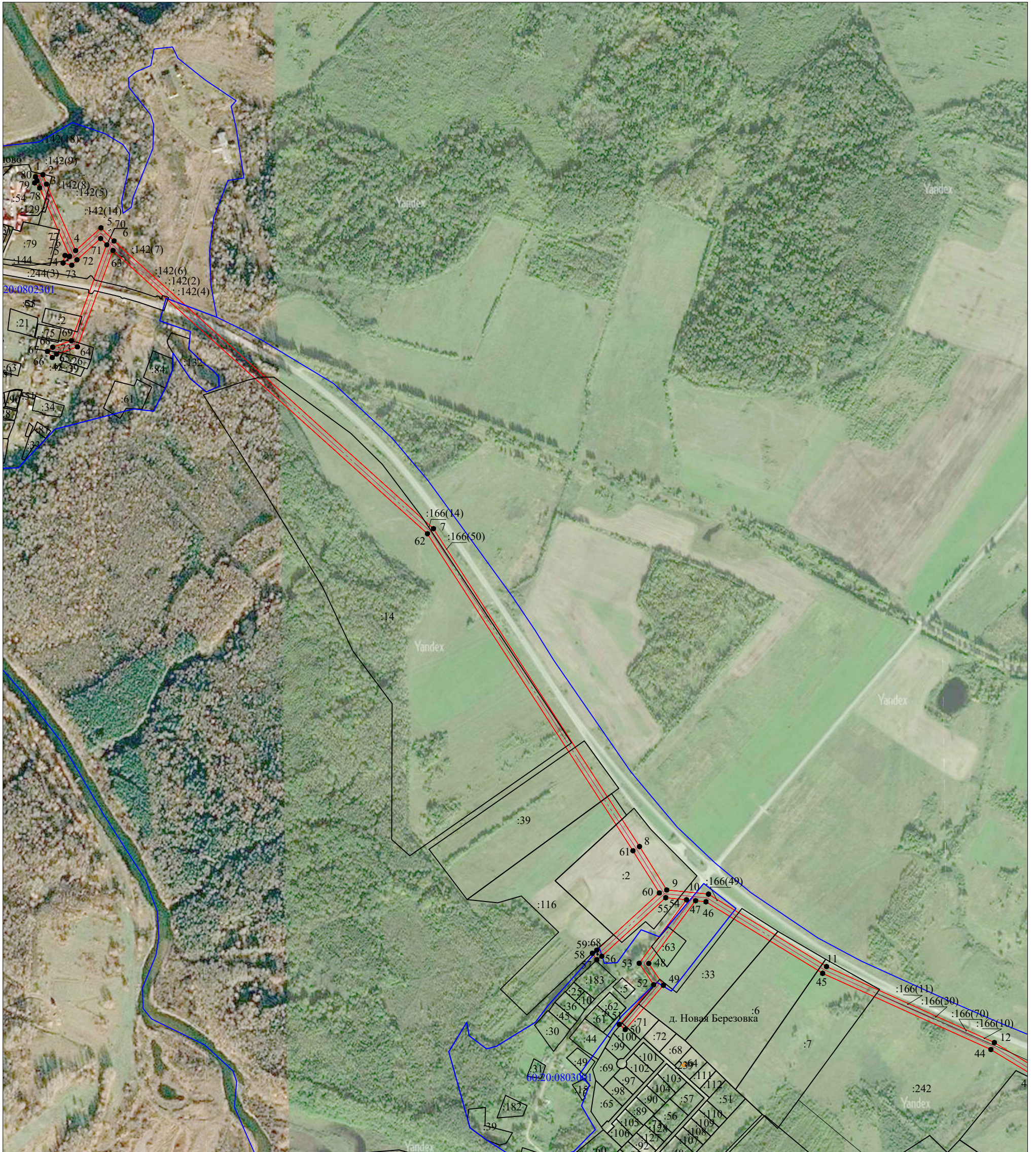
Подпись _____



"23" апреля 2021 г.

Место для оттиска печати

Схема границ публичного сервитута для размещения объекта электросетевого хозяйства
 "ВЛ 10 кВ № 76-14 в административных границах Пушкиногорского района Псковской области"
 Псковская область, Пушкиногорский район



Масштаб 1:10 000

Используемые условные знаки и обозначения:

- - границы публичного сервитута;
- - характерная точка границы публичного сервитута, установленная при проведении кадастровых работ;
- - существующая часть границы, имеющаяся в ЕГРН сведения о которой достаточны для определения ее местоположения;
- - граница кадастрового квартала;
- - ось ВЛ;
- - обозначение электрических подстанций;
- :24 - кадастровый номер земельного участка, по сведениям ЕГРН;
- 60:20:0806501 - номер кадастрового квартала.

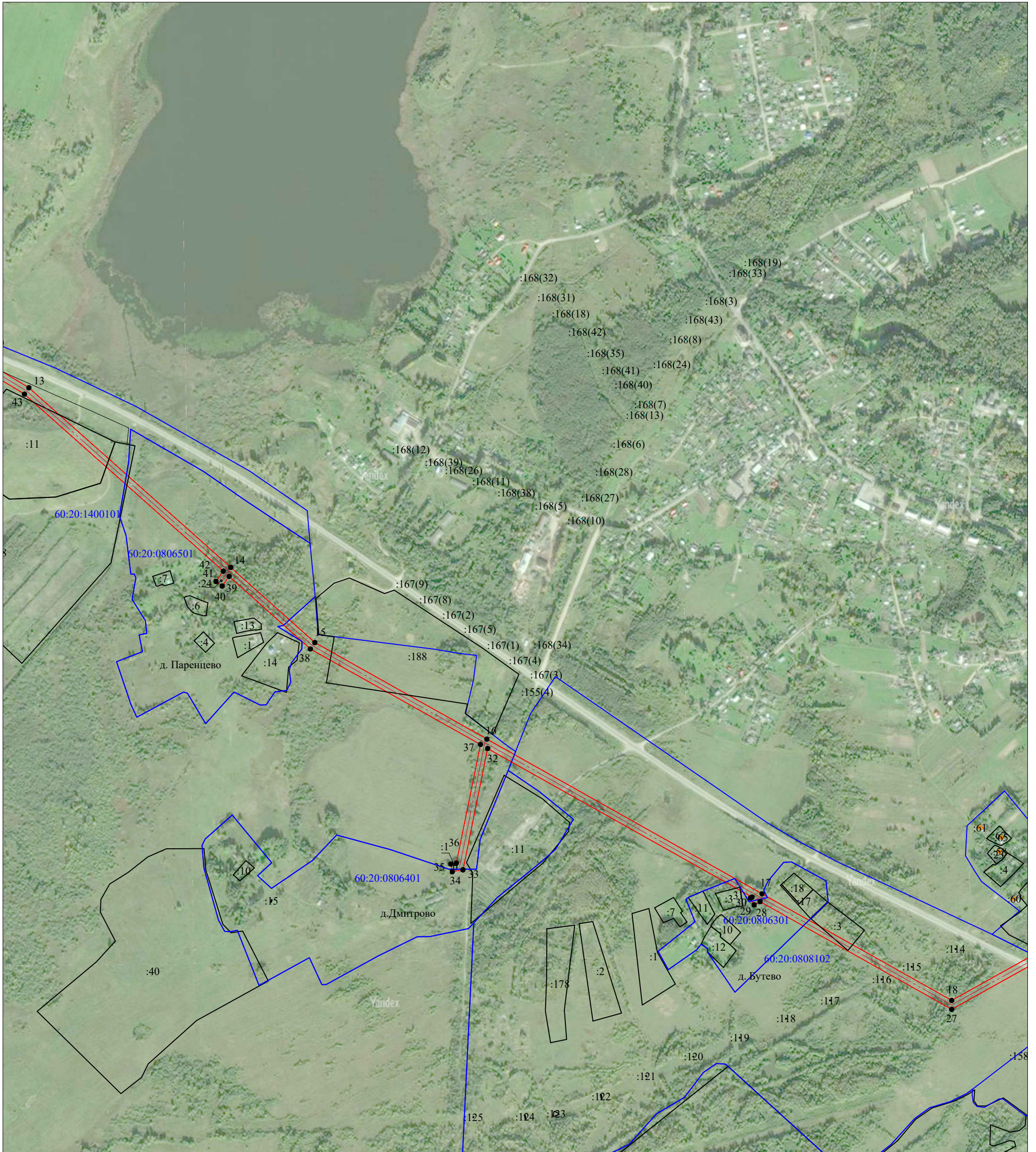
Подпись



"23" апреля 2021 г.

Место для оттиска печати

Схема границ публично сервитута для размещения объекта электросетевого хозяйства
 "ВЛ 10 кВ № 76-14 в административных границах Пушкиногорского района Псковской области"
 Псковская область, Пушкиногорский район



Масштаб 1:10 000

Используемые условные знаки и обозначения:

- - границы публично сервитута;
- - характеристическая точка границы публично сервитута, установленная при проведении кадастровых работ ;
- - существующая часть границы, имеющаяся в ЕГРН сведения о которой достаточны для определения ее местоположения;
- - граница кадастрового квартала;
- - - - ось ВЛ ;
- - обозначение электрических подстанций;
- :24 - кадастровый номер земельного участка, по сведениям ЕГРН;
- 60:20:0806501 - номер кадастрового квартала.

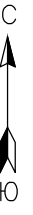
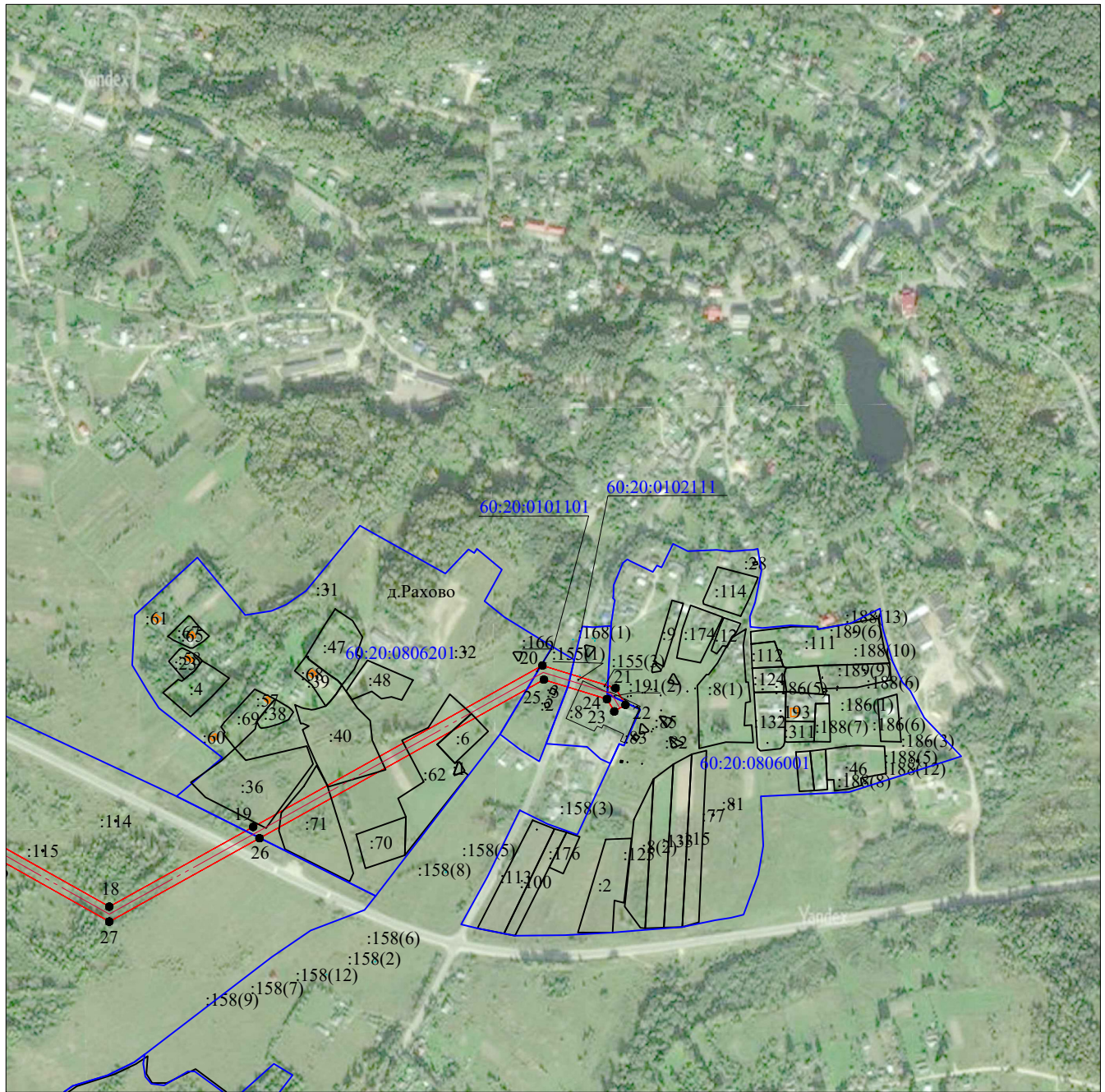
Подпись _____



"23" апреля 2021 г.

Место для оттиска печати

*Схема границ публичного сервитута для размещения объекта электросетевого хозяйства
"ВЛ 10 кВ № 76-14 в административных границах Пушкиногорского района Псковской области "
Псковская область, Пушкиногорский район*



Масштаб 1:10 000

Используемые условные знаки и обозначения:

- - границы публичного сервитута;
- - характерная точка границы публичного сервитута, установленная при проведении кадастровых работ ;
- - существующая часть границы, имеющиеся в ЕГРН сведения о которой достаточны для определения ее местоположения;
- - граница кадастрового квартала;
- - - - ось ВЛ ;
- - обозначение электрических подстанций;
- :24 - кадастровый номер земельного участка, по сведениям ЕГРН;
- 60:20:0806501 - номер кадастрового квартала.

Подпись _____



"23" апреля 2021 г.

Место для оттиска печати

Система координат МСК-60, зона 1			
Метод определения координат характерных точек границ - метод спутниковых геодезических измерений			
Площадь публичного сервитута 193 503 кв. м.			
Обозначение характерных точек границы	Координаты, м		Средняя квадратическая погрешность определения координат характерных точек границ
	X, м	Y, м	
1	414 726,40	1 302 328,32	0,1
2	414 732,07	1 302 348,45	0,1
3	414 706,51	1 302 358,24	0,1
4	414 527,52	1 302 436,74	0,1
5	414 588,78	1 302 505,03	0,1
6	414 553,33	1 302 540,15	0,1
7	413 777,50	1 303 401,19	0,1
8	412 920,29	1 303 956,84	0,1
9	412 803,12	1 304 030,03	0,1
10	412 791,86	1 304 142,81	0,1
11	412 596,61	1 304 460,89	0,1
12	412 391,62	1 304 913,29	0,1
13	412 319,60	1 305 031,97	0,1
14	411 835,13	1 305 576,09	0,1
15	411 632,41	1 305 802,81	0,1
16	411 372,03	1 306 266,44	0,1
17	410 954,93	1 307 008,18	0,1
18	410 667,36	1 307 519,55	0,1
19	410 796,44	1 307 752,20	0,1
20	411 057,22	1 308 219,98	0,1
21	411 020,71	1 308 338,27	0,1
22	410 993,73	1 308 354,20	0,1
23	410 983,05	1 308 336,12	0,1
24	411 003,00	1 308 324,34	0,1
25	411 034,49	1 308 222,34	0,1
26	410 778,09	1 307 762,41	0,1
27	410 643,28	1 307 519,50	0,1
28	410 933,75	1 307 003,00	0,1
29	410 925,01	1 306 987,26	0,1
30	410 943,37	1 306 977,06	0,1
31	410 945,84	1 306 981,51	0,1
32	411 346,66	1 306 268,72	0,1
33	411 019,60	1 306 202,21	0,1
34	411 014,39	1 306 173,27	0,1
35	411 035,05	1 306 169,53	0,1
36	411 037,76	1 306 184,47	0,1
37	411 357,47	1 306 249,49	0,1
38	411 615,12	1 305 790,79	0,1
39	411 810,84	1 305 571,90	0,1
40	411 784,92	1 305 553,28	0,1
41	411 797,18	1 305 536,22	0,1
42	411 824,83	1 305 556,09	0,1
43	412 302,28	1 305 020,06	0,1
44	412 372,80	1 304 903,96	0,1
45	412 578,37	1 304 450,47	0,1
46	412 771,41	1 304 135,99	0,1
47	412 774,22	1 304 107,90	0,1
48	412 604,93	1 303 981,77	0,1
49	412 546,04	1 304 021,36	0,1
50	412 426,77	1 303 918,15	0,1
51	412 440,51	1 303 902,27	0,1
52	412 547,67	1 303 995,01	0,1
53	412 605,54	1 303 955,96	0,1

54	412 776,65	1 304 083,54	0,1
55	412 782,28	1 304 027,48	0,1
56	412 624,64	1 303 854,96	0,1
57	412 615,21	1 303 841,72	0,1
58	412 632,37	1 303 829,62	0,1
59	412 640,59	1 303 841,29	0,1
60	412 795,04	1 304 010,32	0,1
61	412 908,94	1 303 939,17	0,1
62	413 763,83	1 303 385,02	0,1
63	414 527,55	1 302 537,39	0,1
64	414 267,67	1 302 441,55	0,1
65	414 248,30	1 302 385,27	0,1
66	414 239,11	1 302 373,98	0,1
67	414 255,39	1 302 360,72	0,1
68	414 266,94	1 302 374,93	0,1
69	414 284,44	1 302 425,36	0,1
70	414 543,09	1 302 520,74	0,1
71	414 559,81	1 302 504,17	0,1
72	414 502,44	1 302 440,24	0,1
73	414 487,94	1 302 426,24	0,1
74	414 493,98	1 302 402,88	0,1
75	414 514,32	1 302 408,12	0,1
76	414 511,35	1 302 419,64	0,1
77	414 512,24	1 302 420,51	0,1
78	414 696,42	1 302 339,73	0,1
79	414 709,99	1 302 326,26	0,1
80	414 715,77	1 302 332,23	0,1
1	414 726,40	1 302 328,32	0,1