

**Схема границ публичного сервитута для размещения объекта электросетевого хозяйства
"ВЛ10 кв 76-13 в административных границах ГП "Пушкиногорье" Пушкиногорского района
Псковской области"**

Псковская область, Пушкиногорский район, ГП "Пушкиногорье"

Площадь испрашиваемого публичного сервитута 62055 кв.м.

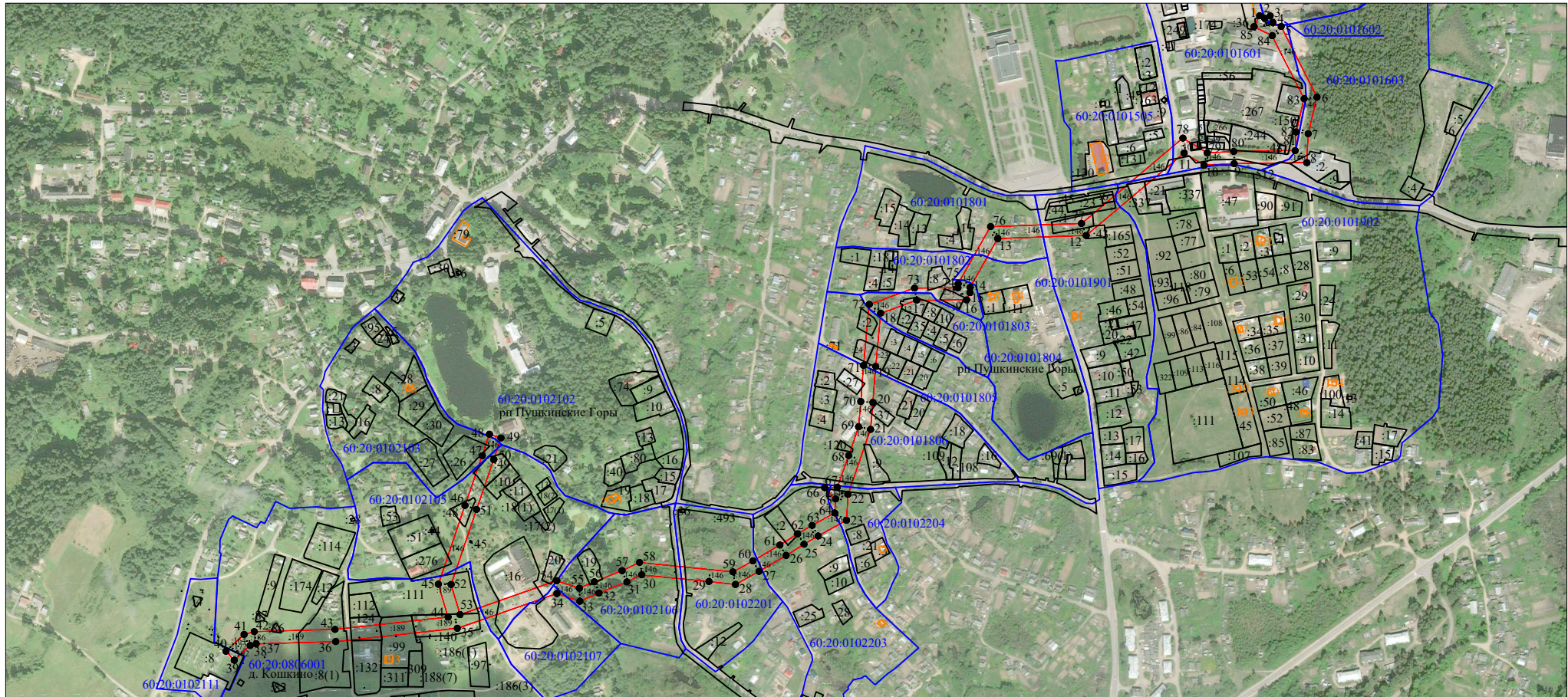
Приложение

К _____

Администрации городского поселения
«Пушкиногорье»

от _____

№ _____



Используемые условные знаки и обозначения:

- - граница публичного сервитута;
- 1 - характерная точка границы публичного сервитута, установленная при проведении кадастровых работ;
- - существующая часть границы, имеющиеся в ЕГРН сведения о которой достаточны для определения ее местоположения;
- - граница кадастрового квартала;
- - - - ось ВЛ;
- :20 - кадастровый номер земельного участка, сведения о котором содержатся в ЕГРН;
- 60:20:0102102 - номер кадастрового квартала.

Масштаб 1:10000

Подпись _____

"26" апреля 2021 г.

Место для отсиска печати



Система координат МСК-60, зона 1			
Метод определения координат характерных точек границ - метод спутниковых геодезических измерений			
Площадь публичного сервитута 62055 кв. м.			
Обозначение характерных точек границы	Координаты, м		Средняя квадратическая погрешность определения координат характерных точек границ
	X, м	Y, м	
1	412 091,46	1 310 127,19	0,1
2	412 087,01	1 310 135,75	0,1
3	412 091,06	1 310 145,26	0,1
4	412 079,96	1 310 149,98	0,1
5	412 072,99	1 310 164,36	0,1
6	411 950,90	1 310 226,00	0,1
7	411 888,03	1 310 210,90	0,1
8	411 838,12	1 310 208,52	0,1
9	411 836,33	1 310 083,18	0,1
10	411 833,72	1 310 031,40	0,1
11	411 854,62	1 309 996,91	0,1
12	411 712,38	1 309 828,17	0,1
13	411 707,21	1 309 675,87	0,1
14	411 623,08	1 309 628,22	0,1
15	411 614,01	1 309 627,77	0,1
16	411 601,30	1 309 621,98	0,1
17	411 600,73	1 309 535,97	0,1
18	411 578,30	1 309 473,85	0,1
19	411 486,64	1 309 465,35	0,1
20	411 424,29	1 309 460,55	0,1
21	411 377,96	1 309 456,48	0,1
22	411 265,76	1 309 417,64	0,1
23	411 221,06	1 309 415,13	0,1
24	411 194,12	1 309 366,17	0,1
25	411 179,71	1 309 341,69	0,1
26	411 160,46	1 309 310,99	0,1
27	411 133,00	1 309 264,16	0,1
28	411 110,48	1 309 223,52	0,1
29	411 115,51	1 309 178,05	0,1
30	411 126,97	1 309 062,07	0,1
31	411 114,88	1 309 036,56	0,1
32	411 095,58	1 308 988,27	0,1
33	411 081,57	1 308 955,42	0,1
34	411 094,75	1 308 915,77	0,1
35	411 034,84	1 308 744,13	0,1
36	411 011,88	1 308 534,69	0,1
37	411 008,09	1 308 397,28	0,1
38	411 005,22	1 308 387,06	0,1
39	410 979,86	1 308 359,67	0,1

40	410 995,27	1 308 345,40	0,1
41	411 024,08	1 308 376,51	0,1
42	411 029,02	1 308 394,14	0,1
43	411 032,85	1 308 533,20	0,1
44	411 054,27	1 308 728,21	0,1
45	411 110,83	1 308 711,48	0,1
46	411 246,67	1 308 757,36	0,1
47	411 332,63	1 308 787,20	0,1
48	411 369,63	1 308 799,32	0,1
49	411 363,10	1 308 819,27	0,1
50	411 325,92	1 308 807,10	0,1
51	411 239,85	1 308 777,22	0,1
52	411 110,43	1 308 733,50	0,1
53	411 058,62	1 308 748,83	0,1
54	411 116,96	1 308 915,55	0,1
55	411 104,01	1 308 954,50	0,1
56	411 115,00	1 308 980,25	0,1
57	411 134,14	1 309 028,16	0,1
58	411 148,46	1 309 058,36	0,1
59	411 132,09	1 309 219,19	0,1
60	411 151,24	1 309 253,76	0,1
61	411 178,42	1 309 300,10	0,1
62	411 197,66	1 309 330,79	0,1
63	411 212,37	1 309 355,77	0,1
64	411 233,85	1 309 394,81	0,1
65	411 257,81	1 309 396,16	0,1
66	411 277,39	1 309 377,37	0,1
67	411 278,24	1 309 399,14	0,1
68	411 332,87	1 309 418,91	0,1
69	411 382,33	1 309 435,79	0,1
70	411 426,01	1 309 439,62	0,1
71	411 488,42	1 309 444,42	0,1
72	411 593,52	1 309 454,18	0,1
73	411 621,71	1 309 532,23	0,1
74	411 622,20	1 309 607,15	0,1
75	411 629,12	1 309 607,49	0,1
76	411 727,80	1 309 663,36	0,1
77	411 733,12	1 309 820,19	0,1
78	411 880,40	1 309 994,88	0,1
79	411 855,02	1 310 036,77	0,1
80	411 857,33	1 310 082,52	0,1
81	411 858,81	1 310 188,48	0,1
82	411 891,01	1 310 190,01	0,1
83	411 948,35	1 310 203,79	0,1
84	412 057,14	1 310 148,90	0,1
85	412 072,82	1 310 117,51	0,1
1	412 091,46	1 310 127,19	0,1