

# Приложение

К \_\_\_\_\_

Администрации городского поселения  
«Пушкиногорье»

от \_\_\_\_\_

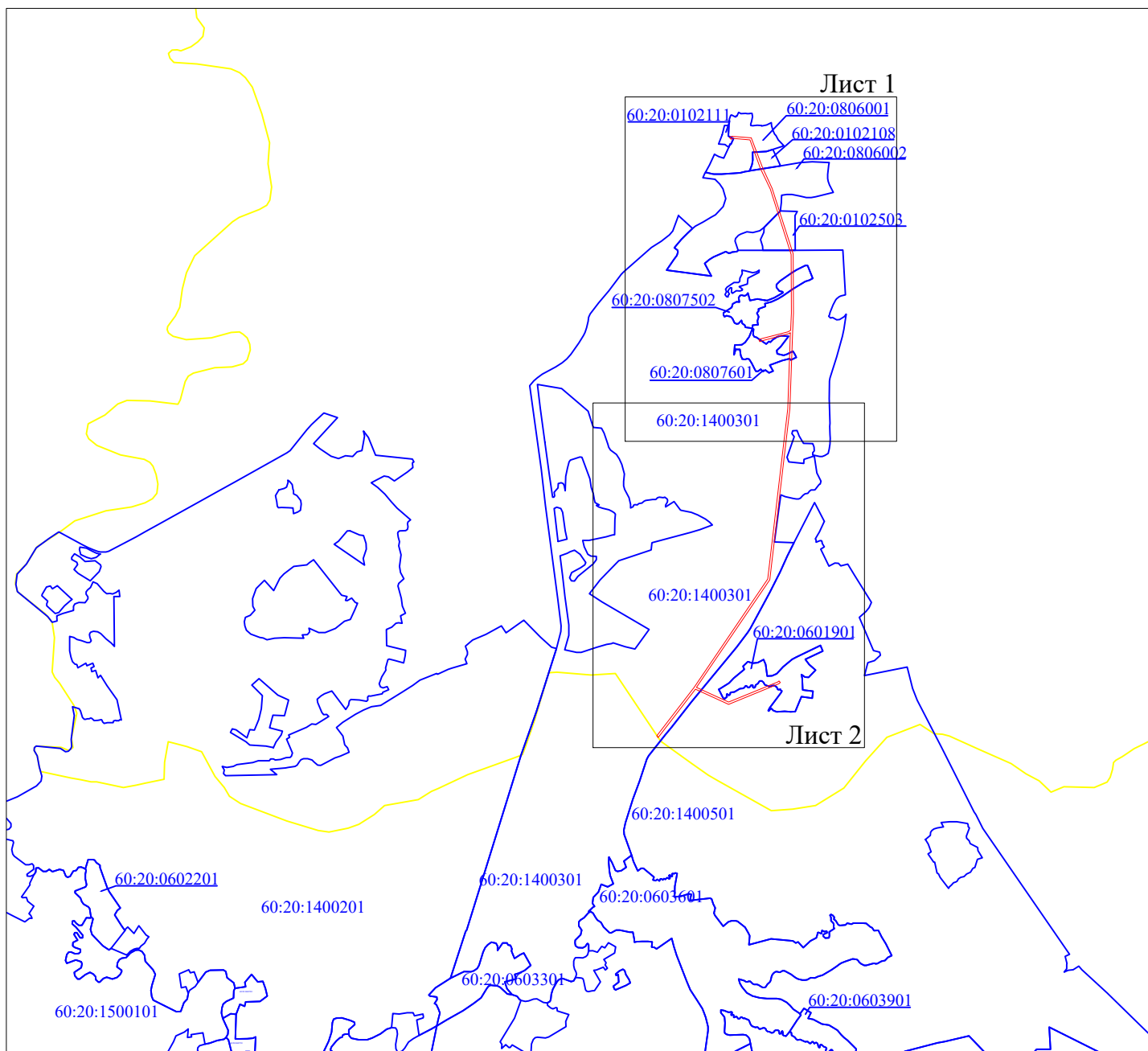
№ \_\_\_\_\_

## Схема границ публичного сервитута для размещения объекта электросетевого хозяйства "ВЛ 10 кВ № 76-07 в административных границах Пушкиногорского района Псковской области"

**Псковская область, Пушкиногорский район, ГП "Пушкиногорье"**

Площадь испрашиваемого публичного сервитута 169773 кв.м.

Схема расположения листов



Масштаб 1:60000

Используемые условные знаки и обозначения:

- - граница публичного сервитута;
- - граница кадастрового квартала;
- 60:20:1400301 - номер кадастрового квартала;
- - граница муниципального образования.

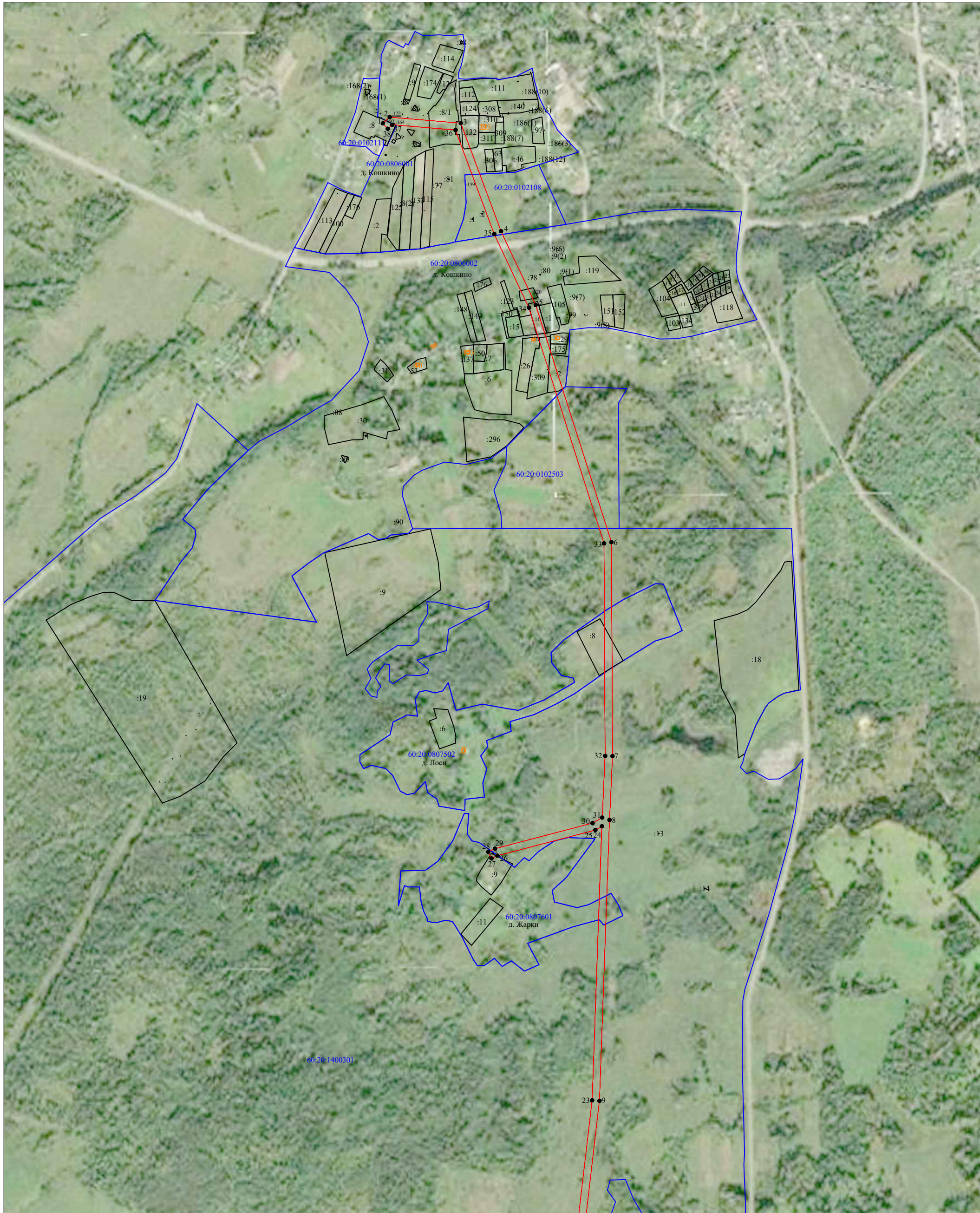
Подпись \_\_\_\_\_

"26" апреля 2021 г.

Место для отиска печати



**Схема границ публичного сервитута для размещения объекта электросетевого хозяйства  
"ВЛ 10 кВ № 76-07 в административных границах Пушкиногорского района Псковской области"  
Псковская область, Пушкиногорский район, ГП "Пушкиногорье"**



Используемые условные знаки и обозначения:

Масштаб 1:10000

- - граница публичного сервитута;
- 1 - характеристическая точка границы публичного сервитута, установленная при проведении кадастровых работ;
- - существующая часть границы, имеющиеся в ЕГРН сведения о которой достаточны для определения ее местоположения;
- - граница кадастрового квартала;
- - - - ось ВЛ;
- :20 - кадастровый номер земельного участка, сведения о котором содержатся в ЕГРН;
- 60:20:1400301 - номер кадастрового квартала.

Подпись \_\_\_\_\_

"26" апреля 2021 г.

Место для оттиска печати



**Схема границ публичного сервитута для размещения объекта электросетевого хозяйства  
"ВЛ 10 кВ № 76-07 в административных границах Пушкиногорского района Псковской области"  
Псковская область, Пушкиногорский район, ГП "Пушкиногорье"**



Используемые условные знаки и обозначения:

Масштаб 1:10000

- - граница публичного сервитута;
- 1 - характерная точка границы публичного сервитута, установленная при проведении кадастровых работ;
- - существующая часть границы, имеющиеся в ЕГРН сведения о которой достаточны для определения ее местоположения;
- - граница кадастрового квартала;
- - - - ось ВЛ;
- :20 - кадастровый номер земельного участка, сведения о котором содержатся в ЕГРН;
- 60:20:1400301 - номер кадастрового квартала.

Подпись \_\_\_\_\_

"26" апреля 2021 г.

Место для оттиска печати



Система координат МСК-60, зона 1			
Метод определения координат характерных точек границ - метод спутниковых геодезических измерений			
Площадь публичного сервитута 169773 кв. м.			
Обозначение характерных точек границы	Координаты, м		Средняя квадратическая погрешность определения координат характерных точек границ
	X, м	Y, м	
1	410 992,33	1 308 339,73	0,1
2	411 009,96	1 308 359,27	0,1
3	410 992,74	1 308 561,83	0,1
4	410 685,21	1 308 676,27	0,1
5	410 475,09	1 308 775,10	0,1
6	409 799,39	1 308 990,67	0,1
7	409 190,22	1 308 993,66	0,1
8	409 008,67	1 308 985,18	0,1
9	408 208,79	1 308 956,63	0,1
10	406 451,56	1 308 751,21	0,1
11	405 344,43	1 307 998,38	0,1
12	405 194,71	1 308 327,15	0,1
13	405 400,60	1 308 833,58	0,1
14	405 412,23	1 308 846,95	0,1
15	405 396,39	1 308 860,73	0,1
16	405 382,54	1 308 844,84	0,1
17	405 171,85	1 308 326,79	0,1
18	405 327,03	1 307 985,91	0,1
19	404 831,03	1 307 602,99	0,1
20	404 849,44	1 307 590,67	0,1
21	405 346,21	1 307 974,19	0,1
22	406 459,26	1 308 730,97	0,1
23	408 210,39	1 308 935,69	0,1
24	408 990,56	1 308 963,52	0,1
25	408 979,89	1 308 944,96	0,1
26	408 906,89	1 308 666,03	0,1
27	408 898,94	1 308 649,06	0,1
28	408 917,96	1 308 640,16	0,1
29	408 926,75	1 308 658,95	0,1
30	408 999,49	1 308 936,93	0,1
31	409 015,33	1 308 964,47	0,1
32	409 190,93	1 308 972,67	0,1
33	409 795,97	1 308 969,70	0,1
34	410 467,57	1 308 755,47	0,1
35	410 677,07	1 308 656,91	0,1
36	410 972,96	1 308 546,76	0,1
37	410 988,27	1 308 366,58	0,1
38	410 976,73	1 308 353,79	0,1
1	410 992,33	1 308 339,73	0,1