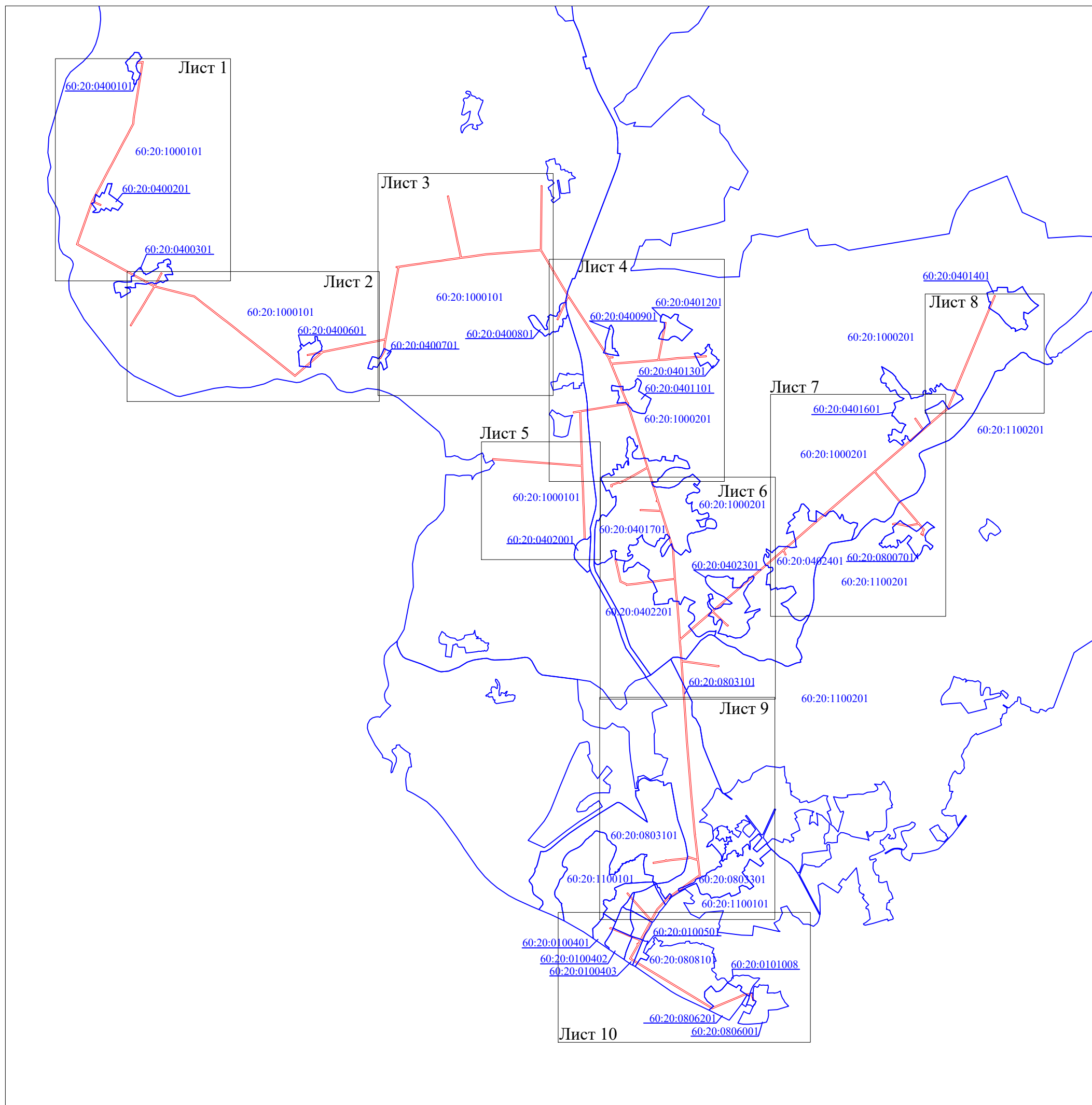


**Схема границ публичного сервитута для размещения объекта электросетевого хозяйства
"ВЛ 10кВ 76-02 в административных границах Пушкиногорского района Псковской области"
Псковская область, Пушкиногорский район, ГП "Пушкиногорье"**

Приложение	
К _____	
Администрации городского поселения «Пушкиногорье»	
от _____	№ _____

Площадь испрашиваемого публичного сервитута 1 096 006 кв.м.

Схема расположения листов



Масштаб 1:60000

Используемые условные знаки и обозначения:

- - граница публичного сервитута;
- - граница кадастрового квартала;
- 60:20:0402201 - номер кадастрового квартала.

Подпись _____



"26" апреля 2021 г.

Место для оттиска печати



Масштаб 1:10000

Используемые условные знаки и обозначения:

- - граница публичного сервитута;
- 1 - характерная точка границы публичного сервитута, установленная при проведении кадастровых работ;
- - существующая часть границы, имеющиеся в ЕГРН сведения о которой достаточны для определения ее местоположения;
- - граница кадастрового квартала;
- - - - ось ВЛ;
- :20 - кадастровый номер земельного участка, сведения о котором содержатся в ЕГРН;
- 60:20:1000101 - номер кадастрового квартала.

Подпись

"26" апреля 2021 г.



Место для оттиска печати



Масштаб 1:10000

Используемые условные знаки и обозначения:

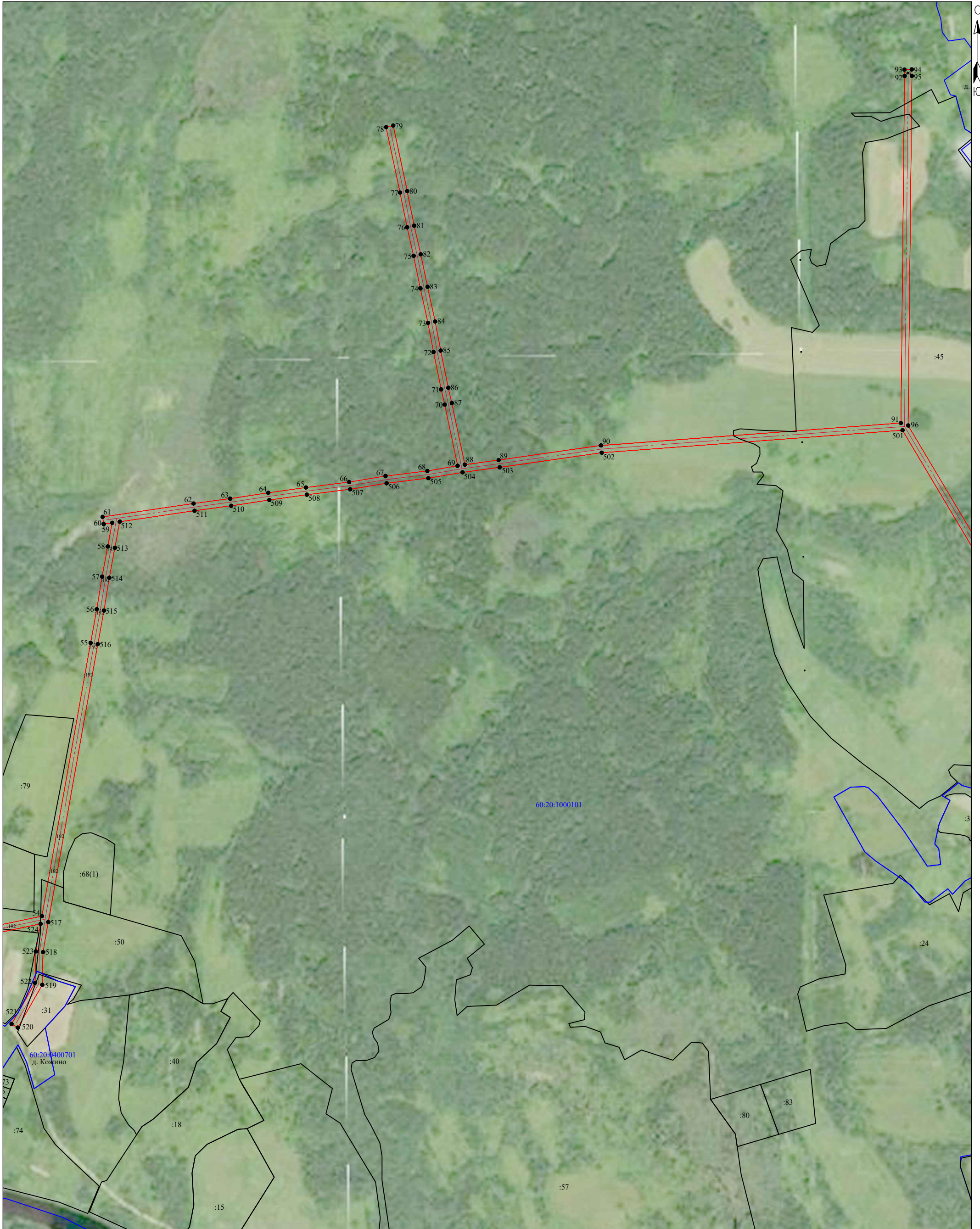
- — - граница публичного сервитута;
- 1 - характерная точка границы публичного сервитута, установленная при проведении кадастровых работ;
- — — — — - существующая часть границы, имеющиеся в ЕГРН сведения о которой достаточны для определения ее местоположения;
- — — — — - граница кадастрового квартала;
- - - - - - ось ВЛ;
- :20 - кадастровый номер земельного участка, сведения о котором содержатся в ЕГРН;
- 60:20:1000101 - номер кадастрового квартала.

Подпись



"26" апреля 2021 г.

Место для оттиска печати



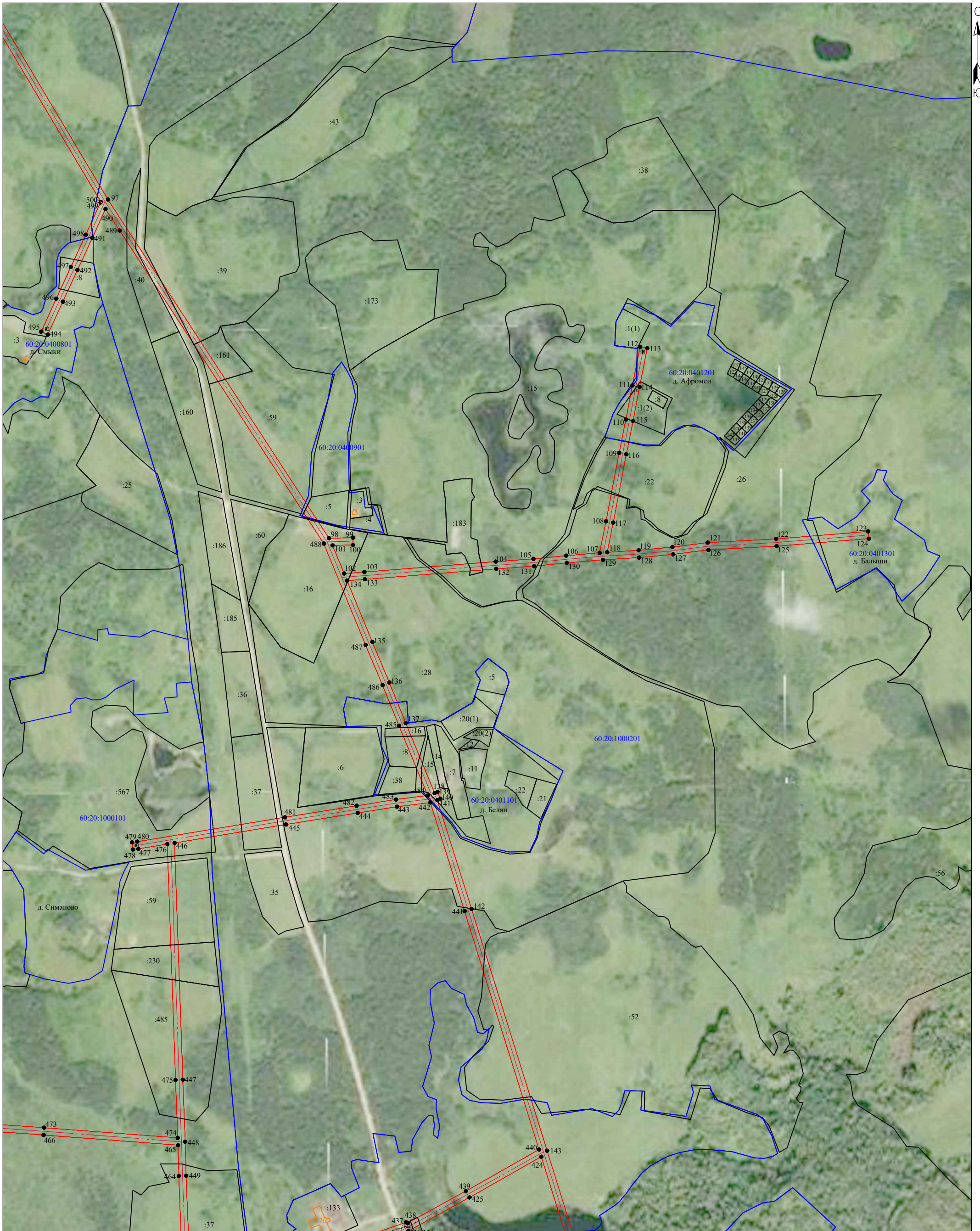
Масштаб 1:10000

Используемые условные знаки и обозначения:

- - граница публичного сервитута;
- 1 - характерная точка границы публичного сервитута, установленная при проведении кадастровых работ;
- - существующая часть границы, имеющиеся в ЕГРН сведения о которой достаточны для определения ее местоположения;
- - граница кадастрового квартала;
- - - - - ось ВЛ;
- :20 - кадастровый номер земельного участка, сведения о котором содержатся в ЕГРН;
- 60:20:1000101 - номер кадастрового квартала.






Подпись _____
 "26" апреля 2021 г.
 Место для оттиска печати





Масштаб 1:10000

Используемые условные знаки и обозначения:

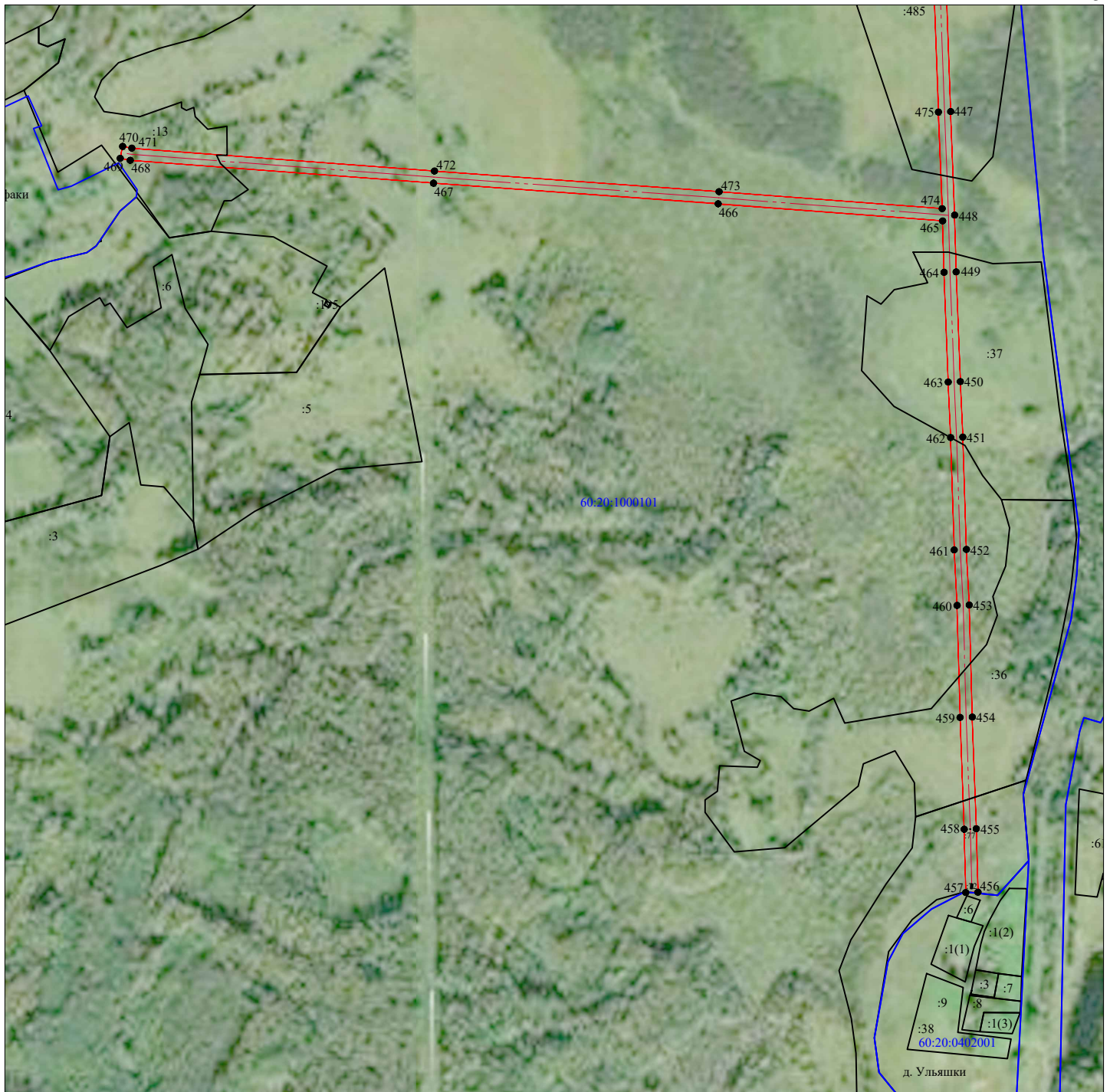
-  - граница публичного сервитута;
-  1 - характерная точка границы публичного сервитута, установленная при проведении кадастровых работ;
-  - существующая часть границы публичного сервитута, установленная в ЕГРН сведения о которой достаточны для определения ее местоположения;
-  - граница кадастрового квартала;
-  - ось ВЛ;
- :20 - кадастровый номер земельного участка, сведения о котором содержатся в ЕГРН;
- 60:20:1000101 - номер кадастрового квартала.

Подпись _____

"26" апреля 2021 г.

Место для отрисовки печати





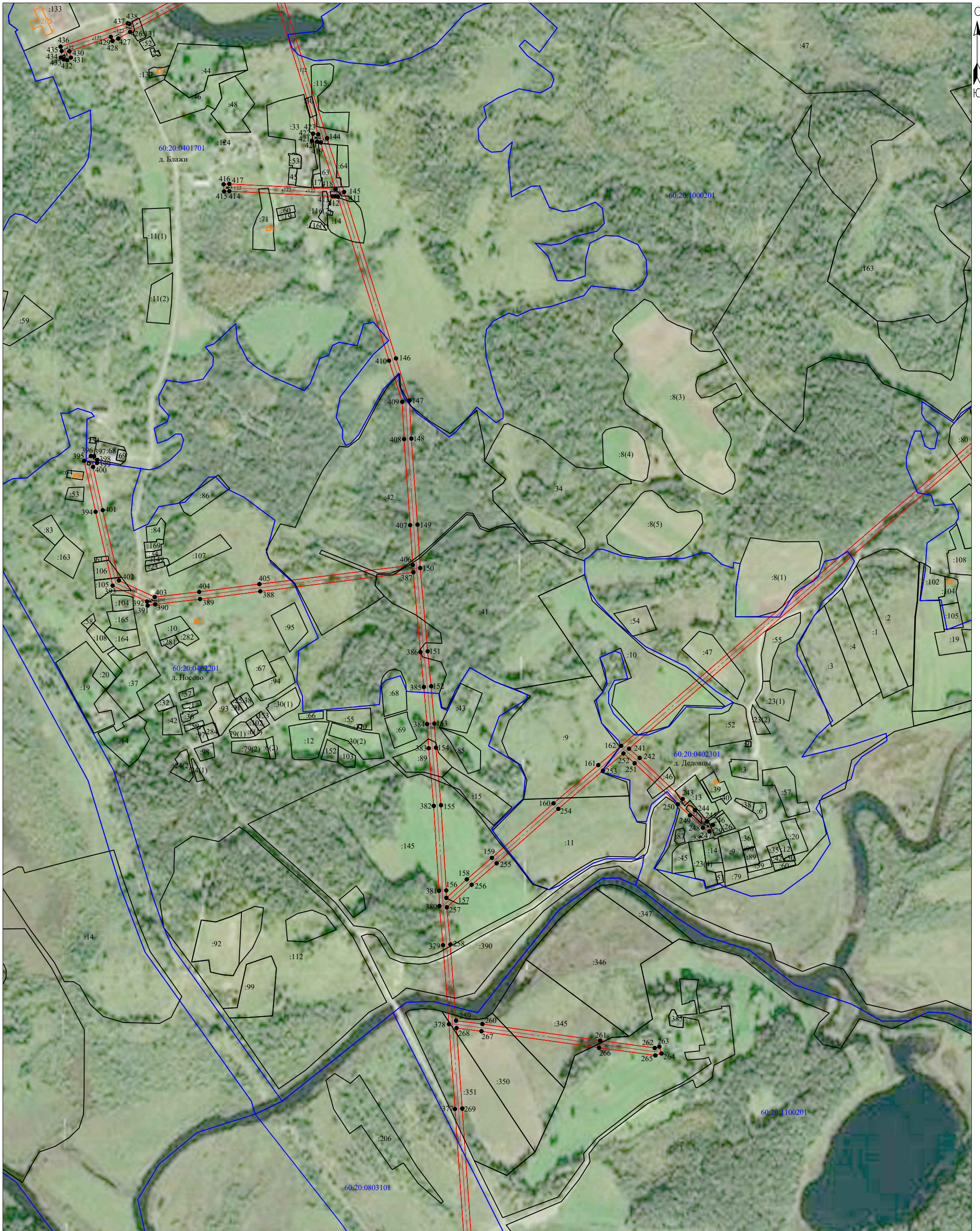
Масштаб 1:10000

Используемые условные знаки и обозначения:

- - граница публичного сервитута;
- 1 - характерная точка границы публичного сервитута, установленная при проведении кадастровых работ;
- - существующая часть границы, имеющиеся в ЕГРН сведения о которой достаточны для определения ее местоположения;
- - граница кадастрового квартала;
- - - - ось ВЛ;
- :20 - кадастровый номер земельного участка, сведения о котором содержатся в ЕГРН;
- 60:20:1000101 - номер кадастрового квартала.

Подпись _____
 "26" апреля 2021 г.





Используемые условные знаки и обозначения:

Масштаб 1:10000

- - граница публичного сервитута;
- 1 - характерная точка границы публичного сервитута, установленная при проведении кадастровых работ;
- - существующая часть границы, имеющиеся в ЕГРН сведения о которой достаточны для определения ее местоположения;
- - граница кадастрового квартала;
- - - - ось ВЛ;
- :20 - кадастровый номер земельного участка, сведения о котором содержатся в ЕГРН;
- 60:20:1000101 - номер кадастрового квартала.

Подпись _____
"26" апреля 2021 г.





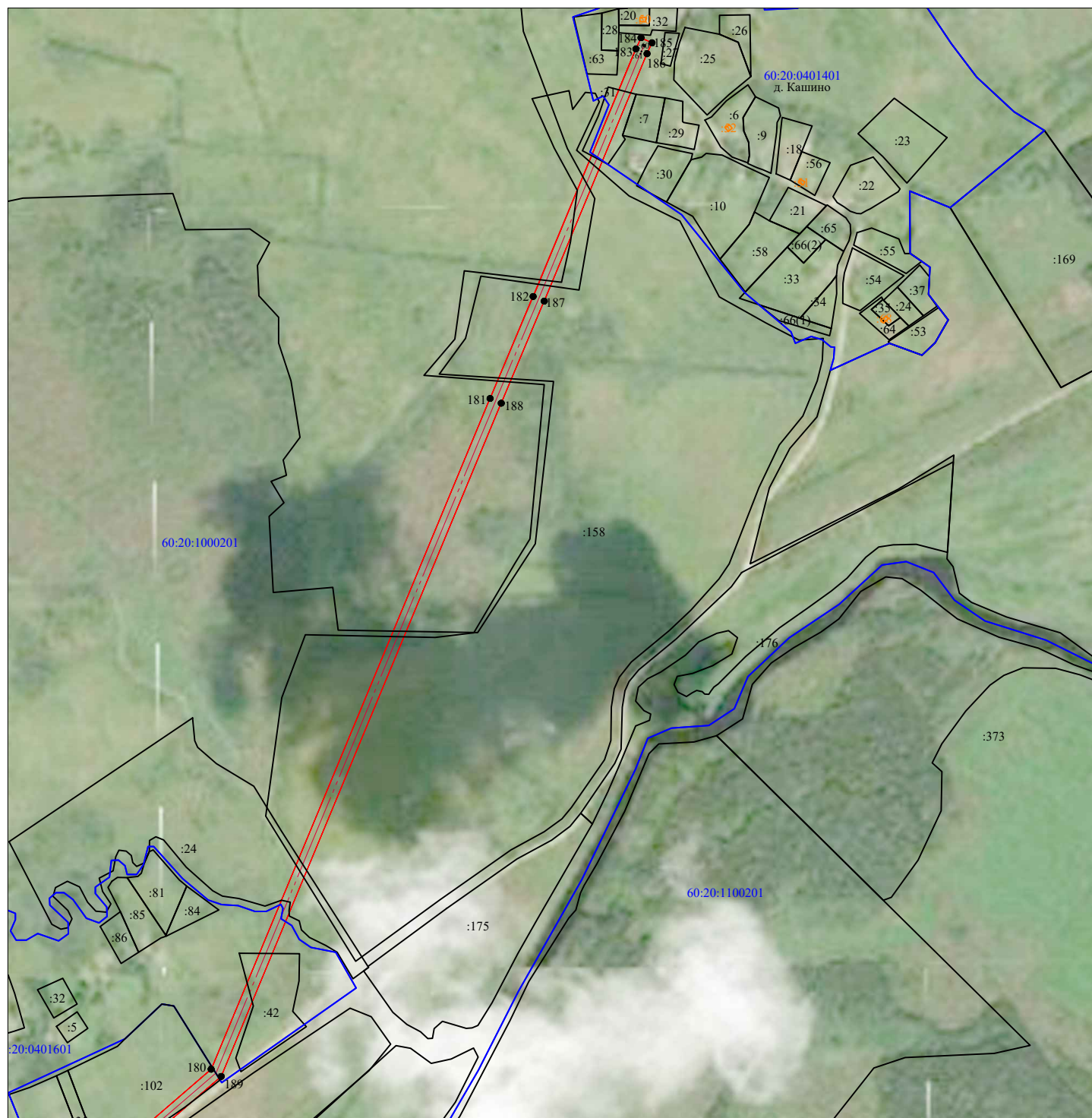
Масштаб 1:10000

Используемые условные знаки и обозначения:

- - граница публичного сервитута;
- 1 - характерная точка границы публичного сервитута, установленная при проведении кадастровых работ;
- - существующая часть границы, имеющиеся в ЕГРН сведения о которой достаточны для определения ее местоположения;
- - граница кадастрового квартала;
- - - - ось ВЛ;
- :20 - кадастровый номер земельного участка, сведения о котором содержатся в ЕГРН;
- 60:20:1000101 - номер кадастрового квартала.

Подпись
"26" апреля 2021 г.





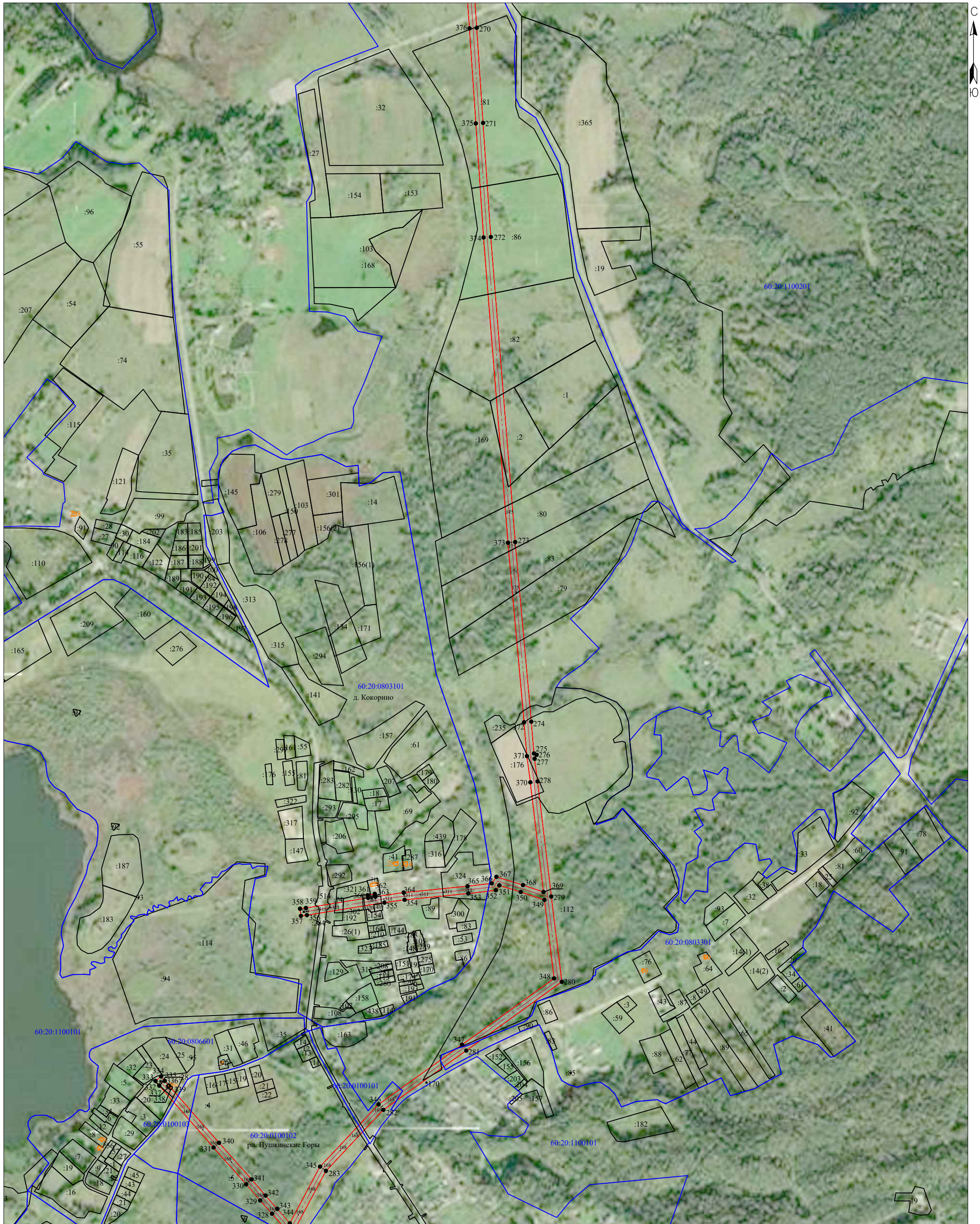
Масштаб 1:10000

Используемые условные знаки и обозначения:

- - граница публичного сервитута;
- 1 - характерная точка границы публичного сервитута, установленная при проведении кадастровых работ;
- - существующая часть границы, имеющиеся в ЕГРН сведения о которой достаточны для определения ее местоположения;
- - граница кадастрового квартала;
- - - - ось ВЛ;
- :20 - кадастровый номер земельного участка, сведения о котором содержатся в ЕГРН;
- 60:20:1000101 - номер кадастрового квартала.

Подпись _____
"26" апреля 2021 г.





Масштаб 1:10000

Используемые условные знаки и обозначения:

- граница публичного сервитута;
- 1 - характерная точка границы публичного сервитута, установленная при проведении кадастровых работ;
- существующая часть границы, имеющаяся в ЕГРН сведения о которой достаточны для определения ее местоположения;
- граница кадастрового квартала;
- ось ВЛ;
- :20 - кадастровый номер земельного участка, сведения о котором содержатся в ЕГРН;
- 60:20:1000101 - номер кадастрового квартала.

Подпись
"26" апреля 2021 г.



Масштаб 1:10000

Используемые условные знаки и обозначения:

- - граница публичного сервитута;
- 1 - характерная точка границы публичного сервитута, установленная при проведении кадастровых работ;
- - существующая часть границы, имеющиеся в ЕГРН сведения о которой достаточны для определения ее местоположения;
- - граница кадастрового квартала;
- - ось ВЛ;
- :20 - кадастровый номер земельного участка, сведения о котором содержатся в ЕГРН;
- 60:20:1000101 - номер кадастрового квартала.

Подпись



"26" апреля 2021 г.

Место для оттиска печати

Система координат МСК-60, зона 1			
Метод определения координат характерных точек границ - метод спутниковых геодезических измерений			
Площадь публичного сервитута 1 096 006 кв. м.			
Обозначение характерных точек границы	Координаты, м		Средняя квадратическая погрешность определения координат характерных точек границ
	X, м	Y, м	
1	425 959,12	1 298 523,99	0,1
2	425 970,89	1 298 617,18	0,1
3	425 072,99	1 298 472,85	0,1
4	424 971,04	1 298 464,76	0,1
5	424 883,74	1 298 417,08	0,1
6	424 795,68	1 298 371,93	0,1
7	424 680,62	1 298 310,02	0,1
8	424 505,24	1 298 217,23	0,1
9	424 328,57	1 298 124,80	0,1
10	424 241,95	1 298 076,67	0,1
11	423 977,86	1 297 938,81	0,1
12	423 744,38	1 297 815,60	0,1
13	423 690,45	1 297 943,89	0,1
14	423 671,09	1 297 935,77	0,1
15	423 725,15	1 297 807,16	0,1
16	423 061,76	1 297 572,85	0,1
17	422 741,88	1 298 157,69	0,1
18	422 567,15	1 298 478,03	0,1
19	422 398,12	1 298 789,98	0,1
20	422 590,80	1 298 891,38	0,1
21	422 603,83	1 298 900,37	0,1
22	422 591,90	1 298 917,66	0,1
23	422 579,88	1 298 909,36	0,1
24	422 390,72	1 298 809,82	0,1
25	422 268,19	1 299 296,29	0,1
26	422 250,00	1 299 365,59	0,1
27	422 235,54	1 299 430,07	0,1
28	422 176,25	1 299 506,43	0,1
29	422 104,62	1 299 594,66	0,1
30	422 046,51	1 299 671,83	0,1
31	421 868,61	1 299 898,87	0,1
32	421 818,97	1 299 965,64	0,1
33	421 763,01	1 300 037,94	0,1
34	421 699,19	1 300 117,47	0,1
35	421 634,39	1 300 195,86	0,1
36	421 586,97	1 300 258,55	0,1
37	421 492,14	1 300 380,68	0,1
38	421 431,73	1 300 455,63	0,1
39	421 379,62	1 300 521,96	0,1

40	421 322,75	1 300 594,36	0,1
41	421 192,65	1 300 756,59	0,1
42	420 973,49	1 301 032,20	0,1
43	421 278,18	1 301 387,20	0,1
44	421 320,30	1 301 436,83	0,1
45	421 312,73	1 301 397,81	0,1
46	421 278,15	1 301 227,99	0,1
47	421 298,73	1 301 223,80	0,1
48	421 333,33	1 301 393,71	0,1
49	421 347,37	1 301 466,25	0,1
50	421 397,44	1 301 710,45	0,1
51	421 448,76	1 301 966,03	0,1
52	421 481,24	1 302 126,09	0,1
53	421 515,48	1 302 297,79	0,1
54	421 550,33	1 302 466,06	0,1
55	422 338,22	1 302 606,33	0,1
56	422 434,87	1 302 624,08	0,1
57	422 529,14	1 302 639,48	0,1
58	422 615,73	1 302 655,73	0,1
59	422 684,08	1 302 668,44	0,1
60	422 680,40	1 302 644,12	0,1
61	422 701,16	1 302 640,98	0,1
62	422 739,66	1 302 902,80	0,1
63	422 753,87	1 303 008,44	0,1
64	422 770,55	1 303 118,11	0,1
65	422 785,91	1 303 226,56	0,1
66	422 801,50	1 303 350,93	0,1
67	422 818,85	1 303 455,99	0,1
68	422 833,60	1 303 576,26	0,1
69	422 848,41	1 303 663,68	0,1
70	423 024,80	1 303 626,50	0,1
71	423 068,82	1 303 616,33	0,1
72	423 176,30	1 303 594,28	0,1
73	423 260,01	1 303 578,42	0,1
74	423 360,03	1 303 556,38	0,1
75	423 453,50	1 303 536,91	0,1
76	423 536,02	1 303 518,02	0,1
77	423 635,77	1 303 497,83	0,1
78	423 824,61	1 303 457,75	0,1
79	423 828,93	1 303 478,30	0,1
80	423 640,06	1 303 518,39	0,1
81	423 540,44	1 303 538,55	0,1
82	423 457,98	1 303 557,43	0,1
83	423 364,43	1 303 576,91	0,1
84	423 264,22	1 303 598,99	0,1
85	423 180,37	1 303 614,89	0,1
86	423 073,30	1 303 636,85	0,1
87	423 029,34	1 303 647,01	0,1
88	422 851,60	1 303 684,47	0,1
89	422 864,79	1 303 781,80	0,1

90	422 907,09	1 304 076,64	0,1
91	422 971,59	1 304 940,69	0,1
92	423 972,08	1 304 951,48	0,1
93	423 990,38	1 304 951,01	0,1
94	423 990,92	1 304 972,01	0,1
95	423 972,23	1 304 972,48	0,1
96	422 964,68	1 304 961,62	0,1
97	422 237,42	1 305 395,19	0,1
98	421 261,97	1 306 031,98	0,1
99	421 263,34	1 306 100,69	0,1
100	421 242,34	1 306 101,11	0,1
101	421 241,17	1 306 041,98	0,1
102	421 160,17	1 306 075,62	0,1
103	421 164,41	1 306 133,73	0,1
104	421 194,34	1 306 511,74	0,1
105	421 202,34	1 306 620,83	0,1
106	421 211,61	1 306 715,12	0,1
107	421 219,75	1 306 811,43	0,1
108	421 310,89	1 306 830,17	0,1
109	421 507,53	1 306 867,87	0,1
110	421 603,59	1 306 887,23	0,1
111	421 701,79	1 306 905,99	0,1
112	421 813,15	1 306 928,16	0,1
113	421 809,05	1 306 948,75	0,1
114	421 697,77	1 306 926,60	0,1
115	421 599,54	1 306 907,84	0,1
116	421 503,50	1 306 888,48	0,1
117	421 306,78	1 306 850,76	0,1
118	421 221,28	1 306 833,18	0,1
119	421 226,91	1 306 923,70	0,1
120	421 236,21	1 307 021,19	0,1
121	421 249,12	1 307 122,71	0,1
122	421 259,81	1 307 319,89	0,1
123	421 281,43	1 307 585,37	0,1
124	421 260,49	1 307 587,02	0,1
125	421 238,85	1 307 321,32	0,1
126	421 228,19	1 307 124,63	0,1
127	421 215,33	1 307 023,51	0,1
128	421 205,97	1 306 925,35	0,1
129	421 199,48	1 306 821,01	0,1
130	421 190,70	1 306 717,03	0,1
131	421 181,41	1 306 622,63	0,1
132	421 173,40	1 306 513,29	0,1
133	421 143,48	1 306 135,33	0,1
134	421 139,72	1 306 083,99	0,1
135	420 962,74	1 306 156,63	0,1
136	420 846,26	1 306 205,72	0,1
137	420 729,38	1 306 252,90	0,1
138	420 527,24	1 306 336,21	0,1
139	420 530,84	1 306 344,45	0,1

140	420 511,59	1 306 352,85	0,1
141	420 507,54	1 306 343,58	0,1
142	420 193,76	1 306 442,61	0,1
143	419 497,21	1 306 660,14	0,1
144	418 960,01	1 306 828,10	0,1
145	418 805,06	1 306 877,18	0,1
146	418 325,67	1 307 026,67	0,1
147	418 204,41	1 307 065,67	0,1
148	418 094,52	1 307 071,03	0,1
149	417 846,73	1 307 088,58	0,1
150	417 722,06	1 307 096,62	0,1
151	417 481,90	1 307 117,78	0,1
152	417 381,13	1 307 127,93	0,1
153	417 273,86	1 307 137,37	0,1
154	417 204,46	1 307 141,93	0,1
155	417 038,40	1 307 156,41	0,1
156	416 793,11	1 307 171,55	0,1
157	416 771,86	1 307 172,08	0,1
158	416 825,04	1 307 230,72	0,1
159	416 887,10	1 307 303,04	0,1
160	417 043,87	1 307 480,55	0,1
161	417 154,25	1 307 609,51	0,1
162	417 209,48	1 307 675,21	0,1
163	418 186,74	1 308 806,36	0,1
164	418 282,25	1 308 918,90	0,1
165	418 645,99	1 309 336,94	0,1
166	418 650,60	1 309 333,49	0,1
167	418 663,20	1 309 350,29	0,1
168	418 659,78	1 309 352,85	0,1
169	418 956,98	1 309 697,41	0,1
170	419 107,29	1 309 871,67	0,1
171	419 253,47	1 310 039,46	0,1
172	419 443,29	1 310 261,20	0,1
173	419 596,06	1 310 439,58	0,1
174	420 100,69	1 311 024,54	0,1
175	420 259,89	1 310 913,78	0,1
176	420 274,33	1 310 902,68	0,1
177	420 287,13	1 310 919,33	0,1
178	420 272,27	1 310 930,76	0,1
179	420 114,45	1 311 040,54	0,1
180	420 447,41	1 311 426,34	0,1
181	421 614,93	1 311 912,14	0,1
182	421 792,60	1 311 987,14	0,1
183	422 223,52	1 312 166,20	0,1
184	422 242,91	1 312 175,02	0,1
185	422 234,22	1 312 194,13	0,1
186	422 215,15	1 312 185,46	0,1
187	421 784,54	1 312 006,53	0,1
188	421 606,79	1 311 931,51	0,1
189	420 434,74	1 311 443,81	0,1

190	419 580,15	1 310 453,28	0,1
191	419 433,69	1 310 282,29	0,1
192	419 376,51	1 310 324,56	0,1
193	419 141,70	1 310 522,13	0,1
194	418 983,91	1 310 656,09	0,1
195	418 922,15	1 310 713,47	0,1
196	418 843,79	1 310 780,24	0,1
197	418 607,18	1 310 979,45	0,1
198	418 507,74	1 311 064,15	0,1
199	418 469,54	1 311 043,50	0,1
200	418 423,65	1 311 051,95	0,1
201	418 407,27	1 311 039,14	0,1
202	418 420,20	1 311 022,60	0,1
203	418 429,14	1 311 029,58	0,1
204	418 443,56	1 311 026,93	0,1
205	418 425,27	1 311 014,39	0,1
206	418 437,20	1 310 997,11	0,1
207	418 476,66	1 311 023,47	0,1
208	418 505,04	1 311 038,82	0,1
209	418 588,28	1 310 967,95	0,1
210	418 587,05	1 310 964,06	0,1
211	418 577,23	1 310 900,36	0,1
212	418 564,32	1 310 839,78	0,1
213	418 553,04	1 310 793,09	0,1
214	418 565,38	1 310 738,29	0,1
215	418 591,42	1 310 605,14	0,1
216	418 587,37	1 310 569,95	0,1
217	418 580,37	1 310 558,75	0,1
218	418 598,19	1 310 547,63	0,1
219	418 607,69	1 310 562,85	0,1
220	418 612,66	1 310 606,01	0,1
221	418 585,94	1 310 742,58	0,1
222	418 574,60	1 310 792,92	0,1
223	418 584,80	1 310 835,12	0,1
224	418 597,89	1 310 896,57	0,1
225	418 606,53	1 310 952,59	0,1
226	418 830,21	1 310 764,22	0,1
227	418 908,18	1 310 697,77	0,1
228	418 969,99	1 310 640,36	0,1
229	419 128,11	1 310 506,11	0,1
230	419 363,48	1 310 308,08	0,1
231	419 420,00	1 310 266,29	0,1
232	419 237,56	1 310 053,16	0,1
233	419 091,42	1 309 885,42	0,1
234	418 941,06	1 309 711,11	0,1
235	418 636,54	1 309 358,07	0,1
236	418 266,31	1 308 932,57	0,1
237	418 176,11	1 308 826,27	0,1
238	418 107,05	1 308 860,98	0,1
239	418 097,50	1 308 842,28	0,1

240	418 162,00	1 308 809,85	0,1
241	417 201,44	1 307 698,04	0,1
242	417 174,82	1 307 728,51	0,1
243	417 056,56	1 307 852,82	0,1
244	417 024,50	1 307 887,87	0,1
245	416 990,92	1 307 923,18	0,1
246	416 982,09	1 307 939,67	0,1
247	416 963,58	1 307 929,75	0,1
248	416 973,75	1 307 910,76	0,1
249	417 009,14	1 307 873,55	0,1
250	417 041,20	1 307 838,50	0,1
251	417 159,31	1 307 714,35	0,1
252	417 187,66	1 307 681,89	0,1
253	417 138,26	1 307 623,13	0,1
254	417 028,01	1 307 494,32	0,1
255	416 871,24	1 307 316,80	0,1
256	416 809,30	1 307 244,61	0,1
257	416 744,44	1 307 173,11	0,1
258	416 637,47	1 307 183,35	0,1
259	416 417,88	1 307 199,67	0,1
260	416 408,22	1 307 275,78	0,1
261	416 360,51	1 307 614,65	0,1
262	416 339,21	1 307 772,13	0,1
263	416 343,35	1 307 785,44	0,1
264	416 323,29	1 307 791,68	0,1
265	416 317,76	1 307 773,89	0,1
266	416 339,70	1 307 611,78	0,1
267	416 387,40	1 307 272,99	0,1
268	416 396,52	1 307 201,20	0,1
269	416 164,83	1 307 217,54	0,1
270	415 752,30	1 307 246,40	0,1
271	415 477,03	1 307 264,75	0,1
272	415 147,01	1 307 287,11	0,1
273	414 264,07	1 307 357,77	0,1
274	413 744,26	1 307 404,36	0,1
275	413 652,42	1 307 412,04	0,1
276	413 648,49	1 307 419,71	0,1
277	413 637,05	1 307 413,85	0,1
278	413 571,31	1 307 422,49	0,1
279	413 238,24	1 307 462,27	0,1
280	412 991,39	1 307 492,64	0,1
281	412 792,33	1 307 215,94	0,1
282	412 620,93	1 306 976,29	0,1
283	412 444,09	1 306 810,02	0,1
284	412 235,94	1 306 698,92	0,1
285	411 955,12	1 306 546,77	0,1
286	411 875,36	1 306 504,48	0,1
287	411 829,48	1 306 479,15	0,1
288	411 764,93	1 306 441,92	0,1
289	411 712,41	1 306 413,46	0,1

290	411 670,38	1 306 388,44	0,1
291	411 026,01	1 307 452,32	0,1
292	410 887,29	1 307 678,51	0,1
293	411 055,77	1 308 076,00	0,1
294	411 106,89	1 308 195,07	0,1
295	411 111,42	1 308 312,98	0,1
296	411 007,24	1 308 347,32	0,1
297	410 992,52	1 308 340,34	0,1
298	411 001,52	1 308 321,36	0,1
299	411 008,64	1 308 324,74	0,1
300	411 089,82	1 308 297,96	0,1
301	411 086,05	1 308 199,83	0,1
302	411 036,45	1 308 084,24	0,1
303	410 863,71	1 307 676,77	0,1
304	411 008,05	1 307 441,42	0,1
305	411 663,11	1 306 359,66	0,1
306	411 722,78	1 306 395,20	0,1
307	411 775,18	1 306 423,59	0,1
308	411 839,80	1 306 460,86	0,1
309	411 882,98	1 306 484,70	0,1
310	411 890,67	1 306 484,57	0,1
311	411 903,01	1 306 477,03	0,1
312	411 913,96	1 306 494,95	0,1
313	411 908,51	1 306 498,28	0,1
314	411 954,11	1 306 522,47	0,1
315	411 990,80	1 306 434,84	0,1
316	412 026,92	1 306 342,16	0,1
317	412 057,41	1 306 273,15	0,1
318	412 141,75	1 306 063,19	0,1
319	412 135,64	1 306 054,14	0,1
320	412 153,06	1 306 042,40	0,1
321	412 165,46	1 306 060,79	0,1
322	412 076,77	1 306 281,31	0,1
323	412 046,32	1 306 350,22	0,1
324	412 010,27	1 306 442,71	0,1
325	411 972,71	1 306 532,42	0,1
326	412 245,91	1 306 680,43	0,1
327	412 272,72	1 306 694,75	0,1
328	412 320,34	1 306 653,57	0,1
329	412 358,77	1 306 619,40	0,1
330	412 405,76	1 306 579,02	0,1
331	412 511,63	1 306 484,75	0,1
332	412 691,03	1 306 327,37	0,1
333	412 704,63	1 306 316,49	0,1
334	412 717,75	1 306 332,88	0,1
335	412 704,59	1 306 343,41	0,1
336	412 691,00	1 306 355,33	0,1
337	412 688,90	1 306 353,78	0,1
338	412 684,27	1 306 360,12	0,1
339	412 684,96	1 306 360,63	0,1

340	412 525,58	1 306 500,45	0,1
341	412 419,59	1 306 594,83	0,1
342	412 372,59	1 306 635,21	0,1
343	412 334,18	1 306 669,36	0,1
344	412 292,58	1 306 705,34	0,1
345	412 456,46	1 306 792,83	0,1
346	412 636,81	1 306 962,39	0,1
347	412 809,42	1 307 203,74	0,1
348	413 001,12	1 307 470,29	0,1
349	413 228,39	1 307 442,32	0,1
350	413 251,30	1 307 373,91	0,1
351	413 270,64	1 307 311,81	0,1
352	413 256,39	1 307 301,85	0,1
353	413 247,15	1 307 221,97	0,1
354	413 228,69	1 307 037,56	0,1
355	413 220,57	1 306 979,01	0,1
356	413 184,31	1 306 754,97	0,1
357	413 182,15	1 306 737,33	0,1
358	413 203,00	1 306 734,78	0,1
359	413 205,10	1 306 751,98	0,1
360	413 234,31	1 306 932,03	0,1
361	413 242,16	1 306 930,63	0,1
362	413 245,86	1 306 951,30	0,1
363	413 237,63	1 306 952,77	0,1
364	413 249,54	1 307 035,03	0,1
365	413 268,03	1 307 219,78	0,1
366	413 276,16	1 307 290,05	0,1
367	413 295,26	1 307 303,40	0,1
368	413 271,28	1 307 380,37	0,1
369	413 251,44	1 307 439,62	0,1
370	413 568,71	1 307 401,65	0,1
371	413 644,52	1 307 391,69	0,1
372	413 742,49	1 307 383,43	0,1
373	414 262,29	1 307 336,85	0,1
374	415 145,47	1 307 266,16	0,1
375	415 475,62	1 307 243,80	0,1
376	415 750,87	1 307 225,45	0,1
377	416 163,36	1 307 196,59	0,1
378	416 407,79	1 307 179,35	0,1
379	416 635,68	1 307 162,43	0,1
380	416 748,05	1 307 151,67	0,1
381	416 792,19	1 307 150,56	0,1
382	417 036,83	1 307 135,46	0,1
383	417 202,84	1 307 120,99	0,1
384	417 272,25	1 307 116,43	0,1
385	417 379,15	1 307 107,02	0,1
386	417 479,89	1 307 096,87	0,1
387	417 709,52	1 307 076,65	0,1
388	417 654,68	1 306 635,72	0,1
389	417 632,26	1 306 462,32	0,1

390	417 617,25	1 306 332,91	0,1
391	417 613,75	1 306 311,24	0,1
392	417 625,42	1 306 309,36	0,1
393	417 671,10	1 306 210,31	0,1
394	417 883,92	1 306 161,25	0,1
395	418 030,79	1 306 128,23	0,1
396	418 044,39	1 306 147,94	0,1
397	418 043,94	1 306 156,79	0,1
398	418 033,72	1 306 166,03	0,1
399	418 024,87	1 306 165,58	0,1
400	418 013,05	1 306 153,83	0,1
401	417 888,59	1 306 181,72	0,1
402	417 685,87	1 306 228,44	0,1
403	417 638,25	1 306 331,69	0,1
404	417 653,11	1 306 459,79	0,1
405	417 675,51	1 306 633,06	0,1
406	417 730,48	1 307 075,04	0,1
407	417 845,33	1 307 067,63	0,1
408	418 093,26	1 307 050,07	0,1
409	418 200,62	1 307 044,83	0,1
410	418 319,33	1 307 006,65	0,1
411	418 791,70	1 306 859,35	0,1
412	418 792,50	1 306 851,39	0,1
413	418 792,47	1 306 844,14	0,1
414	418 807,43	1 306 546,69	0,1
415	418 806,45	1 306 531,35	0,1
416	418 827,40	1 306 530,00	0,1
417	418 828,46	1 306 546,54	0,1
418	418 813,07	1 306 852,62	0,1
419	418 947,91	1 306 809,90	0,1
420	418 950,23	1 306 799,34	0,1
421	418 952,53	1 306 784,50	0,1
422	418 973,28	1 306 787,71	0,1
423	418 970,96	1 306 802,67	0,1
424	419 479,94	1 306 643,55	0,1
425	419 362,63	1 306 436,52	0,1
426	419 266,20	1 306 260,67	0,1
427	419 247,08	1 306 226,86	0,1
428	419 240,42	1 306 209,75	0,1
429	419 252,13	1 306 205,19	0,1
430	419 210,33	1 306 085,50	0,1
431	419 192,12	1 306 090,24	0,1
432	419 184,89	1 306 079,25	0,1
433	419 186,82	1 306 069,92	0,1
434	419 192,16	1 306 060,99	0,1
435	419 211,13	1 306 063,59	0,1
436	419 223,76	1 306 060,30	0,1
437	419 291,17	1 306 253,88	0,1
438	419 289,33	1 306 258,80	0,1
439	419 381,00	1 306 426,34	0,1

440	419 500,46	1 306 637,13	0,1
441	420 187,51	1 306 422,56	0,1
442	420 500,26	1 306 323,85	0,1
443	420 488,32	1 306 227,72	0,1
444	420 470,46	1 306 114,75	0,1
445	420 437,15	1 305 908,12	0,1
446	420 384,12	1 305 586,83	0,1
447	419 701,78	1 305 610,72	0,1
448	419 523,32	1 305 617,59	0,1
449	419 425,16	1 305 620,33	0,1
450	419 235,98	1 305 627,50	0,1
451	419 140,15	1 305 631,71	0,1
452	418 946,30	1 305 637,94	0,1
453	418 850,51	1 305 642,84	0,1
454	418 657,07	1 305 648,06	0,1
455	418 464,23	1 305 655,08	0,1
456	418 354,92	1 305 657,90	0,1
457	418 354,37	1 305 636,91	0,1
458	418 463,55	1 305 634,09	0,1
459	418 656,43	1 305 627,07	0,1
460	418 849,69	1 305 621,86	0,1
461	418 945,42	1 305 616,95	0,1
462	419 139,35	1 305 610,73	0,1
463	419 235,17	1 305 606,51	0,1
464	419 424,43	1 305 599,34	0,1
465	419 513,26	1 305 596,86	0,1
466	419 542,69	1 305 209,59	0,1
467	419 578,32	1 304 718,47	0,1
468	419 617,80	1 304 195,12	0,1
469	419 621,21	1 304 177,93	0,1
470	419 641,81	1 304 182,01	0,1
471	419 638,65	1 304 197,94	0,1
472	419 599,26	1 304 720,04	0,1
473	419 563,63	1 305 211,12	0,1
474	419 534,38	1 305 596,15	0,1
475	419 701,01	1 305 589,73	0,1
476	420 380,66	1 305 565,93	0,1
477	420 366,94	1 305 482,48	0,1
478	420 365,06	1 305 466,78	0,1
479	420 385,91	1 305 464,29	0,1
480	420 387,73	1 305 479,53	0,1
481	420 457,88	1 305 904,76	0,1
482	420 491,19	1 306 111,42	0,1
483	420 509,12	1 306 224,79	0,1
484	420 520,48	1 306 316,29	0,1
485	420 721,44	1 306 233,46	0,1
486	420 838,30	1 306 186,29	0,1
487	420 954,63	1 306 137,26	0,1
488	421 246,42	1 306 017,06	0,1
489	422 148,13	1 305 428,74	0,1

490	422 209,98	1 305 388,09	0,1
491	422 127,29	1 305 350,01	0,1
492	422 034,68	1 305 307,26	0,1
493	421 943,13	1 305 265,24	0,1
494	421 848,34	1 305 221,77	0,1
495	421 857,10	1 305 202,68	0,1
496	421 951,89	1 305 246,16	0,1
497	422 043,46	1 305 288,18	0,1
498	422 136,08	1 305 330,93	0,1
499	422 228,96	1 305 373,71	0,1
500	422 231,01	1 305 374,57	0,1
501	422 950,88	1 304 945,39	0,1
502	422 886,20	1 304 078,91	0,1
503	422 843,99	1 303 784,70	0,1
504	422 829,51	1 303 677,83	0,1
505	422 812,82	1 303 579,30	0,1
506	422 798,06	1 303 458,98	0,1
507	422 780,71	1 303 353,95	0,1
508	422 765,09	1 303 229,34	0,1
509	422 749,78	1 303 121,16	0,1
510	422 733,08	1 303 011,42	0,1
511	422 718,86	1 302 905,71	0,1
512	422 687,37	1 302 690,42	0,1
513	422 611,87	1 302 676,37	0,1
514	422 525,51	1 302 660,16	0,1
515	422 431,28	1 302 644,77	0,1
516	422 334,48	1 302 626,99	0,1
517	421 533,06	1 302 484,29	0,1
518	421 446,67	1 302 469,43	0,1
519	421 352,24	1 302 467,08	0,1
520	421 229,12	1 302 396,68	0,1
521	421 239,63	1 302 378,50	0,1
522	421 358,00	1 302 446,22	0,1
523	421 448,73	1 302 448,48	0,1
524	421 528,00	1 302 462,16	0,1
525	421 494,90	1 302 301,97	0,1
526	421 460,66	1 302 130,26	0,1
527	421 428,17	1 301 970,15	0,1
528	421 376,86	1 301 714,60	0,1
529	421 328,55	1 301 479,00	0,1
530	421 262,23	1 301 400,86	0,1
531	420 946,22	1 301 032,66	0,1
532	421 176,24	1 300 743,49	0,1
533	421 306,30	1 300 581,31	0,1
534	421 363,10	1 300 508,99	0,1
535	421 415,30	1 300 442,55	0,1
536	421 475,64	1 300 367,69	0,1
537	421 570,34	1 300 245,73	0,1
538	421 617,91	1 300 182,83	0,1
539	421 682,91	1 300 104,21	0,1

540	421 746,52	1 300 024,94	0,1
541	421 802,23	1 299 952,95	0,1
542	421 851,91	1 299 886,14	0,1
543	422 029,89	1 299 659,00	0,1
544	422 088,07	1 299 581,72	0,1
545	422 159,81	1 299 493,37	0,1
546	422 216,08	1 299 420,89	0,1
547	422 229,59	1 299 360,62	0,1
548	422 247,85	1 299 291,05	0,1
549	422 371,64	1 298 799,64	0,1
550	422 209,96	1 298 701,47	0,1
551	422 135,07	1 298 657,11	0,1
552	421 987,38	1 298 567,80	0,1
553	421 912,46	1 298 519,47	0,1
554	421 751,31	1 298 421,33	0,1
555	421 762,26	1 298 403,41	0,1
556	421 923,60	1 298 501,67	0,1
557	421 998,49	1 298 549,99	0,1
558	422 145,87	1 298 639,10	0,1
559	422 220,77	1 298 683,47	0,1
560	422 379,67	1 298 779,96	0,1
561	422 548,70	1 298 468,02	0,1
562	422 723,46	1 298 147,61	0,1
563	423 051,89	1 297 547,09	0,1
564	423 743,36	1 297 791,32	0,1
565	423 987,63	1 297 920,22	0,1
566	424 251,88	1 298 058,16	0,1
567	424 338,51	1 298 106,30	0,1
568	424 515,09	1 298 198,68	0,1
569	424 690,47	1 298 291,47	0,1
570	424 805,44	1 298 353,34	0,1
571	424 893,57	1 298 398,52	0,1
572	424 977,17	1 298 444,18	0,1
573	425 075,45	1 298 451,98	0,1
574	425 946,54	1 298 591,98	0,1
575	425 938,29	1 298 526,62	0,1
1	425 959,12	1 298 523,99	0,1