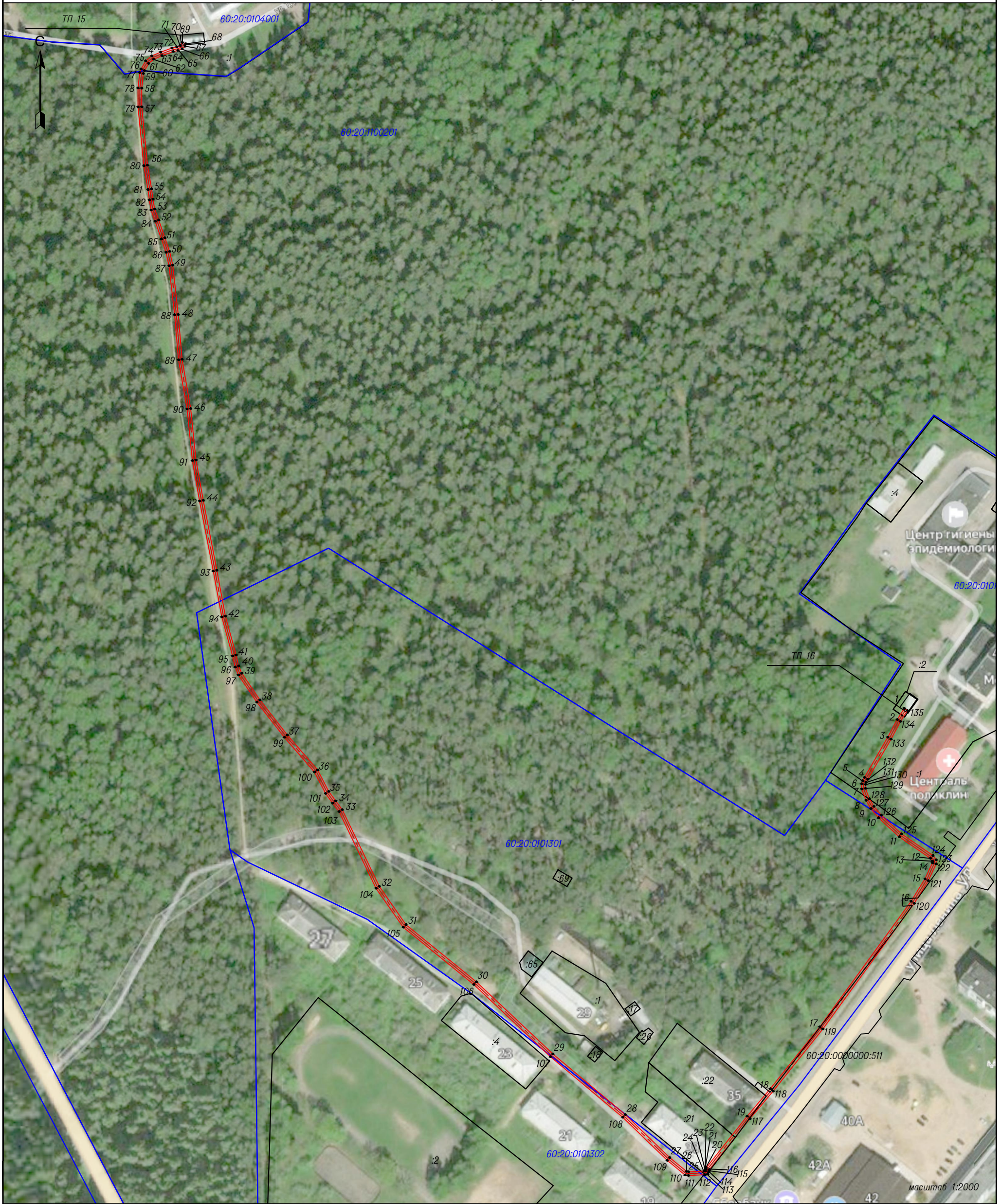


Схема границ публичного сервитута для размещения объекта электросетевого хозяйства КЛ-10 кВ 76-04 от ЗТП-15 до ЗТП-16,
 Псковская область, Пушкиногорский район



Используемые условные знаки и обозначения :

- — - граница публичного сервитута ;
- 25 - характеристическая точка границы публичного сервитута , установленная при проведении кадастровых работ ;
- — — — — - существующая часть границы , имеющаяся в ЕГРН сведения о которой достаточны для определения её местоположения ;
- — — — — - граница кадастрового квартала ;
- - - - - - ось ВЛ ;
- - обозначение электрических подстанций ;
- :60 - кадастровый номер земельного участка , по сведениям в ЕГРН ;
- 60:20:0101302 - номер кадастрового квартала .

Площадь публичного сервитута _____ 2117 _____ кв.м.

Кадастровый инженер _____ Михота И.В.

Система координат МСК-60, зона 1
Метод определения координат характерных точек границ – метод спутниковых геодезических измерений

Площадь публичного сервитута 2117 кв.м.

Обозначение характерных точек границы	Координаты, м		Средняя квадратическая погрешность определения координат характерных точек границ
	X	Y	
1	412783,74	1309749,30	0,10
2	412777,74	1309745,45	0,10
3	412768,09	1309740,35	0,10
4	412746,22	1309727,68	0,10
5	412744,45	1309726,68	0,10
6	412742,78	1309726,18	0,10
7	412739,99	1309726,18	0,10
8	412733,79	1309728,53	0,10
9	412729,32	1309731,17	0,10
10	412724,35	1309735,35	0,10
11	412713,96	1309746,62	0,10
12	412702,30	1309763,53	0,10
13	412700,83	1309764,65	0,10
14	412699,75	1309764,65	0,10
15	412691,06	1309760,59	0,10
16	412678,86	1309753,04	0,10
17	412610,62	1309703,40	0,10
18	412576,91	1309676,47	0,10
19	412562,06	1309663,93	0,10
20	412534,01	1309641,67	0,10
21	412533,27	1309641,35	0,10
22	412532,41	1309641,19	0,10
23	412532,31	1309641,13	0,10
24	412532,20	1309640,67	0,10
25	412531,77	1309632,05	0,10
26	412531,94	1309631,01	0,10
27	412539,52	1309621,79	0,10
28	412562,89	1309597,61	0,10
29	412595,91	1309558,29	0,10
30	412635,13	1309516,67	0,10
31	412666,21	1309478,44	0,10
32	412687,02	1309463,92	0,10
33	412728,75	1309443,80	0,10
34	412733,45	1309440,22	0,10
35	412738,63	1309436,47	0,10
36	412750,34	1309430,39	0,10
37	412769,39	1309413,95	0,10

38	412788,42	1309398,98	0,10
39	412802,89	1309389,15	0,10
40	412806,91	1309387,54	0,10
41	412812,77	1309386,16	0,10
42	412833,96	1309380,28	0,10
43	412858,91	1309375,62	0,10
44	412896,95	1309368,24	0,10
45	412918,87	1309364,29	0,10
46	412946,94	1309361,41	0,10
47	412973,67	1309356,76	0,10
48	412998,07	1309354,65	0,10
49	413024,86	1309351,64	0,10
50	413032,36	1309349,99	0,10
51	413039,80	1309347,37	0,10
52	413049,46	1309344,03	0,10
53	413055,39	1309341,82	0,10
54	413060,66	1309340,94	0,10
55	413066,33	1309340,19	0,10
56	413079,27	1309337,92	0,10
57	413110,97	1309334,80	0,10
58	413121,15	1309334,80	0,10
59	413129,13	1309335,67	0,10
60	413130,71	1309336,28	0,10
61	413134,60	1309338,53	0,10
62	413136,90	1309341,33	0,10
63	413138,83	1309345,83	0,10
64	413141,06	1309351,86	0,10
65	413141,64	1309354,50	0,10
66	413142,57	1309356,78	0,10
67	413143,90	1309358,30	0,10
68	413145,28	1309358,81	0,10
69	413145,99	1309356,94	0,10
70	413144,30	1309355,72	0,10
71	413143,56	1309353,90	0,10
72	413142,99	1309351,29	0,10
73	413140,69	1309345,09	0,10
74	413138,63	1309340,28	0,10
75	413135,92	1309336,98	0,10
76	413131,57	1309334,47	0,10
77	413129,61	1309333,71	0,10
78	413121,26	1309332,80	0,10
79	413110,87	1309332,80	0,10
80	413079,00	1309335,94	0,10
81	413066,03	1309338,21	0,10
82	413060,36	1309338,97	0,10
83	413054,87	1309339,88	0,10

84	413048,79	1309342,15	0,10
85	413039,14	1309345,49	0,10
86	413031,81	1309348,06	0,10
87	413024,53	1309349,67	0,10
88	412997,87	1309352,66	0,10
89	412973,41	1309354,78	0,10
90	412946,66	1309359,43	0,10
91	412918,59	1309362,31	0,10
92	412896,58	1309366,27	0,10
93	412858,53	1309373,65	0,10
94	412833,51	1309378,33	0,10
95	412812,28	1309384,22	0,10
96	412806,30	1309385,62	0,10
97	412801,95	1309387,38	0,10
98	412787,23	1309397,37	0,10
99	412768,12	1309412,41	0,10
100	412749,21	1309428,72	0,10
101	412737,58	1309434,77	0,10
102	412732,26	1309438,61	0,10
103	412727,70	1309442,09	0,10
104	412686,01	1309462,19	0,10
105	412664,83	1309476,96	0,10
106	412633,62	1309515,35	0,10
107	412594,41	1309556,96	0,10
108	412561,40	1309596,27	0,10
109	412538,03	1309620,46	0,10
110	412530,05	1309630,16	0,10
111	412529,76	1309631,93	0,10
112	412530,22	1309640,94	0,10
113	412530,55	1309642,42	0,10
114	412531,70	1309643,10	0,10
115	412532,68	1309643,28	0,10
116	412532,97	1309643,40	0,10
117	412560,79	1309665,48	0,10
118	412575,64	1309678,02	0,10
119	412609,41	1309705,00	0,10
120	412677,74	1309754,70	0,10
121	412690,11	1309762,35	0,10
122	412699,30	1309766,65	0,10
123	412701,51	1309766,65	0,10
124	412703,76	1309764,93	0,10
125	412715,53	1309747,87	0,10
126	412725,73	1309736,80	0,10
127	412730,48	1309732,81	0,10
128	412734,66	1309730,34	0,10
129	412740,35	1309728,18	0,10

130	412742,49	1309728,18	0,10
131	412743,66	1309728,53	0,10
132	412745,22	1309729,42	0,10
133	412767,12	1309742,10	0,10
134	412776,73	1309747,18	0,10
135	412782,66	1309750,98	0,10
1	412783,74	1309749,30	0,10